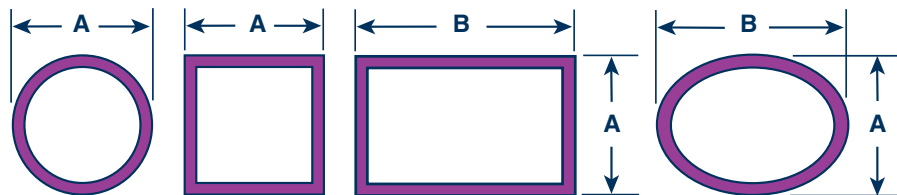
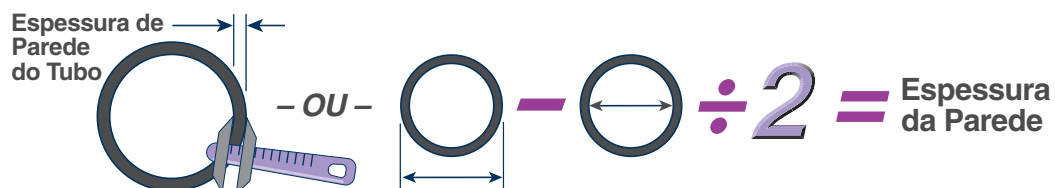


# PÉS, PONTEIRAS E BATENTES

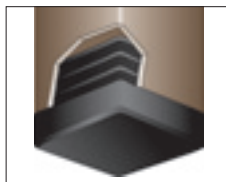


	COMO ESCOLHER UMA PONTEIRA .....	266
	PONTEIRAS QUADRADAS.....	267-271
	PONTEIRAS REDONDAS .....	272-279
	PONTEIRAS RETANGULARES.....	279-281
	PONTEIRAS OVAIS.....	282
	PONTEIRAS COM PÉS NIVELADORES.....	283
	PONTEIRAS ADESIVAS .....	284
	PASSA CABO PARAFUSO .....	284
	PÉS COM PREGO .....	284-285
	PÉS NIVELADORES .....	285-293
	SAPATAS.....	293
	BATENTES.....	294-298
	BASE ANTI DERRAPANTE .....	299
	PÉS PARAFUSADOS.....	299-301
	PÉS PARA TUBOS .....	301

## PÉS, PONTEIRAS E BATENTES

**COMO ESCOLHER UMA PONTEIRA****Passo 1: Determine as medidas externas do tubo****Passo 2: Determine a espessura da parede do tubo**

Espessura da Parede (Po)	0.239	0.224	0.209	0.194	0.179	0.164	0.149	0.134	0.120	0.109	0.095	0.083	0.072	0.065	0.058	0.049	0.042	0.035	0.028
(mm)	6.1	5.7	5.3	4.9	4.5	4.2	3.8	3.4	3	2.8	2.4	2.1	1.8	1.7	1.5	1.2	1.1	0.9	0.7
Chapa	3	4	5	6	7	8	9	10	11	12	13	14	15	16	17	18	19	20	22

**Passo 3: Escolha um modelo...****Estilo:**

**Com Aletas –**  
Cada item atende  
mais de uma  
espessura de parede



**Sem Aletas –**  
Cada item atende  
apenas uma espessura  
de parede

**Formato e Acabamento:**

Plano, Redondo,  
Inclinado ou Articulado



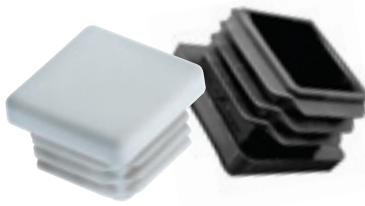
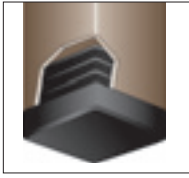
Polido, Texturizado (Fosco)  
ou Cromado





### Série SQR

#### Ponteiras Quadradas Internas



#### Especificações:

- Material: PEBD
- Acabamento: Vide tabela
- Cor: Vide tabela

#### Características:

- Ideal para fechamento de tubos ou base para cargas leves
- Aletas permitem encaixe firme de uma mesma ponteira em vários tubos de espessuras diferentes
- Utilizadas em indústrias como moveleira e máquinas e equipamentos

#### Tubos em Polegadas

Código Preto		Código Branco		Medida Externa do Tubo		Espessura de Parede		Qtd./Caixa
Polido	Texturizado	Polido	Texturizado	Pol	mm	mm		
SQR051620A	—	—	—	1/2	0.9 a 1.7	10000		
SQR111193A	SQR111211A	SQR111229A	—	1/2	1.0 a 2.0	2500		
SQR061620C	—	—	—	5/8	0.9 a 1.7	5000		
SQR111195A	SQR111213A	—	—	5/8	0.9 a 2.8	2500		
SQR111196A	SQR111214A	SQR111232A	—	3/4	0.9 a 2.8	2500		
SQR071620C	—	—	—	3/4	0.9 a 1.7	5000		
SQR081618A	—	—	—	7/8	1.2 a 1.7	4000		
SQR101014A	—	SQR101014D	—	1	2.0 a 3.4	2000		
SQR101420D	—	—	—	1	1.0 a 2.0	2500		
SQR111200A	SQR111218A	SQR111235A	—	1	1.0 a 3.0	2500		
SQR111620A	—	—	—	1-1/8	0.9 a 1.7	2000		
—	—	SQR199150A	—	1-1/8	1.0 a 2.0	2000		
SQR121014A	—	—	—	1-1/4	2.0 a 3.4	2000		
SQR121420A	—	—	—	1-1/4	1.0 a 2.0	2000		
—	—	—	SQR111616A	1-1/4	1.0 a 3.0	1500		
SQR131016A	—	—	—	1-3/8	1.7 a 3.4	900		
SQR111202A	SQR111220A	SQR111238A	—	1-3/8	1.0 a 3.0	1500		
SQR151014A	—	—	—	1-1/2	2.8 a 3.4	1000		
SQR111503A	SQR111541A	SQR111617A	—	1-1/2	1.0 a 3.0	1000		
SQR151418A	—	—	—	1-1/2	1.2 a 2.0	1000		
SQR171014A	SQR171014B	SQR171014C	—	1-3/4	2.0 a 3.4	500		
SQR171418A	—	SQR171418C	—	1-3/4	1.2 a 2.0	500		
—	SQR200508A	—	—	2	4.2 a 5.3	500		
SQR201014A	—	—	—	2	2.0 a 3.4	350		
SQR201418A	—	—	—	2	1.2 a 2.0	500		
SQR111206A	SQR111224A	SQR111242A	—	2	1.0 a 3.0	500		
—	SQR251014A	—	—	2-1/2	2.0 a 3.4	250		
SQR111504A	SQR111542A	—	—	2-1/2	1.0 a 3.0	250		
—	SQR300508A	—	—	3	4.2 a 5.3	200		
—	SQR301014A	—	—	3	2.0 a 3.4	200		
SQR111507A	SQR111545A	—	SQR111621A	3	2.0 a 4.2	200		
SQR3511B	—	—	—	3-1/2	2.0 a 4.2	70		
—	SQR400408A	—	—	4	4.2 a 5.7	75		
—	SQR400711B	—	—	4	3.0 a 4.5	70		
—	SQR500711A	—	—	5	3.0 a 4.5	48		
—	SQR60188A	—	—	6	2.0 a 3.4	26		

#### Tubos em Milímetros

Código Preto		Medida Externa do Tubo		Espessura de Parede		Qtd./Caixa
Polido	Texturizado	mm	mm	mm		
SQR111197A	SQR111215A	20x20	0.8 a 2.5	2500		
SQR111198A	SQR111216A	22x22	0.8 a 2.5	2500		
SQR111199A	SQR111217A	25x25	0.8 a 2.5	2500		
SQR111502A	SQR111540A	32x32	1.0 a 3.0	1500		
SQR111203A	SQR111221A	40x40	1.0 a 3.0	500		
SQR111204A	SQR111222A	45x45	1.0 a 3.0	500		

Código Preto		Medida Externa do Tubo		Espessura de Parede		Qtd./Caixa
Polido	Texturizado	mm	mm	mm		
SQR111205A	SQR111223A	50x50	1.0 a 3.0	500		
SQR111207A	SQR111225A	60x60	1.0 a 3.0	250		
SQR111810A	SQR111811A	60x60	2.0 a 3.5	250		
SQR111506A	SQR111544A	75x75	2.0 a 4.0	200		
SQR111209A	SQR111227A	80x80	2.0 a 4.0	150		
SQR111210A	SQR111228A	100x100	2.0 a 4.0	100		

### Série LSQR

#### Ponteira Quadrada Interna com Aletas



#### Especificações:

- Material: PEAD
- Cor: Preto, com acabamento texturizado

#### Características:

- Esta ponteira universal não é recomendada para aplicações pesadas

Código	Medida Externa do Tubo		Espessura de Parede do Tubo		Qtd./Caixa
	Pol	mm	Pol	mm	
LSQR061620A	5/8	15.87	0.035-0.065	0.9 a 1.7	6000
LSQR071620A	3/4	19.05	0.035-0.065	0.9 a 1.7	4000
LSQR101420A	1	25.40	0.035-0.083	0.9 a 2.1	2000
LSQR111620A	1-1/8	28.32	0.035-0.065	0.9 a 1.7	3000
LSQR121420A	1-1/4	31.75	0.035-0.083	0.9 a 2.1	1300

**PONTEIRAS QUADRADAS****Série SIG****Ponteira Quadrada para Carga****Especificações:**

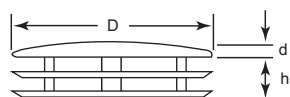
- Material: Vide tabela
- Cor: Vide tabela

**Características:**

- Adequado para aplicações leves e pesadas
- Fácil instalação
- Fixação segura na tubulação

Código	Medida Ext. do Tubo		Material	Espessura de Parede do Tubo		Cor	Qty./Caixa
	Pol	mm		Pol	mm		
SIG1100A	3/8	9.53	ABS	0.065	1.7	Preto	5000
SIG1105A	3/8	9.53	ABS	0.042	1.0	Preto	5000
SIG1108A	1/2	12.70	ABS	0.083	2.0	Preto	4000
SIG1110A	1/2	12.70	ABS	0.065	1.7	Preto	15000
SIG1115A	5/8	15.88	ABS	0.049	1.2	Preto	15000
SIG1120A	5/8	15.88	ABS	0.065	1.7	Preto	8000
SIG1125A	5/8	15.88	ABS	0.058	1.5	Preto	8000
SIG1130A	5/8	15.88	ABS	0.049	1.2	Preto	8000
SIG1135A	0.695	17.65	ABS	0.035	0.9	Preto	8000
SIG1140A	0.715	18.16	ABS	0.049	1.2	Preto	5000
SIG1145A	0.725	18.42	ABS	0.049	1.2	Preto	5000
SIG1150A	0.725	18.42	ABS	0.120	3.0	Preto	5000
SIG1155A	0.725	18.42	ABS	0.065	1.7	Preto	5000
SIG1160A	3/4	19.05	ABS	0.120	3.0	Preto	5800
SIG1165A	3/4	19.05	ABS	0.095	2.4	Preto	6000
SIG1170A	3/4	19.05	ABS	0.072	1.8	Preto	4000
SIG1175A	3/4	19.05	ABS	0.065	1.7	Preto	5500
SIG1180A	3/4	19.05	ABS	0.049	1.2	Preto	5500
SIG1185A	3/4	19.05	ABS	0.042	1.0	Preto	5500
SIG1190A	3/4	19.05	ABS	0.035	0.9	Preto	5500
SIG1200A	13/16	20.64	ABS	0.083	2.0	Preto	4500
SIG1205A	13/16	20.64	ABS	0.065	1.7	Preto	4500
SIG1210A	13/16	20.64	ABS	0.049	1.2	Preto	4500
SIG1215A	7/8	22.23	ABS	0.120	3.0	Preto	5000
SIG1220C	7/8	22.23	ABS	0.065	1.7	Preto	4000
SIG1225A	7/8	22.23	ABS	0.049	1.2	Preto	4000
SIG1235A	1	25.40	ABS	0.120	3.0	Preto	3200
SIG1240A	1	25.40	ABS	0.083	2.0	Preto	3000
SIG1244C	1	25.40	Butirato	0.065	1.7	Natural	2800
SIG1245A	1	25.40	ABS	0.065	1.7	Preto	2800

Código	Medida Ext. do Tubo		Material	Espessura de Parede do Tubo		Cor	Qty./Caixa
	Pol	mm		Pol	mm		
SIG1250A	1	25.40	ABS	0.058	1.5	Preto	2800
SIG1255A	1	25.40	ABS	0.049	1.2	Preto	2800
SIG1260A	1	25.40	ABS	0.035	0.9	Preto	3200
SIG1265A	1	25.40	ABS	0.035	0.7	Preto	3200
SIG1270A	1-1/8	28.58	ABS	0.065	1.7	Preto	2200
SIG1275A	1-1/8	28.58	ABS	0.049	1.2	Preto	2200
SIG1280A	1-1/4	31.75	ABS	0.120	3.0	Preto	2200
SIG1285A	1-1/4	31.75	ABS	0.109	2.8	Preto	2000
SIG1290A	1-1/4	31.75	ABS	0.083	2.0	Preto	1500
SIG1295A	1-1/4	31.75	ABS	0.065	1.7	Preto	1700
SIG1300A	1-1/4	31.75	ABS	0.049	1.2	Preto	1800
SIG1302B	1.255	31.88	Butirato	0.042	1.0	Natural	1500
SIG1305A	1-1/2	38.10	ABS	0.134	3.4	Preto	1800
SIG1310A	1-1/2	38.10	ABS	0.120	3.0	Preto	1200
SIG1315A	1-1/2	38.10	ABS	0.109	2.8	Preto	1200
SIG1320C	1-1/2	38.10	ABS	0.083	2.0	Preto	1300
SIG1325A	1-1/2	38.10	ABS	0.065	1.7	Preto	1100
SIG1330A	1-1/2	38.10	ABS	0.049	1.2	Preto	1200
SIG1335A	1-1/2	38.10	ABS	0.035	0.9	Preto	1200
SIG1340A	1-3/4	44.45	ABS	0.120	3.0	Preto	1000
SIG1345A	1-3/4	44.45	ABS	0.083	2.0	Preto	1000
SIG1350A	1-3/4	44.45	ABS	0.065	1.7	Preto	900
SIG1353C	2	50.80	ABS	0.120	3.0	Preto	1000
SIG1365A	2	50.80	ABS	0.109	2.8	Preto	1000
SIG1370A	2	50.80	ABS	0.083	2.0	Preto	1000
SIG1375A	2	50.80	ABS	0.065	1.7	Preto	1000
SIG1380A	2	50.80	ABS	0.049	1.2	Preto	1000
SIG1385A	2-1/2	63.50	ABS	0.120	3.0	Preto	500
SIG1390A	3	76.20	ABS	0.120	3.0	Preto	500

**Série SQP****Ponteira Quadrada Interna Base Cromada****Especificações:**

- Material: PEBD
- Cor: Preto com polimento metálico

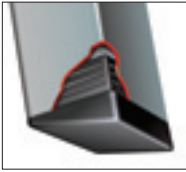
**Características:**

- O polimento metálico fornece um acabamento diferenciado para móveis em geral
- As aletas permitem a aplicação em diversos diâmetros de tubos

Código	D		d		h		Espessura do Tubo		Qty./Caixa
	Pol	mm	Pol	mm	Pol	mm	Chapa (Pol)	mm	
SQP465341A	0.625	15.88	0.079	2.00	0.354	9.00	14-19 (.040-.080)	1.0 - 2.0	1000
SQP460959A	0.709	18.00	0.079	2.00	0.354	9.00	14-19 (.040-.080)	1.0 - 2.0	1000
SQP465340A	0.750	19.05	0.079	2.00	0.394	10.00	14-19 (.040-.080)	1.0 - 2.0	1000
SQP465343A	1.000	25.40	0.079	2.00	0.394	10.00	14-19 (.040-.080)	1.0 - 2.0	1000
SQP465342A	1.181	30.00	0.118	3.00	0.394	10.00	14-19 (.040-.080)	1.0 - 2.0	1000
SQP460964A	1.375	35.00	0.118	3.00	0.472	12.00	14-19 (.040-.080)	1.0 - 2.0	1000
SQP465344A	1.575	40.00	0.118	3.00	0.472	12.00	14-19 (.040-.080)	1.0 - 2.0	1000



**Série AFSQ**  
**Ponteira Quadrada Interna Inclinada**



**Especificações:**

- Material: PEBD
- Cor: Preto

**Características:**

- Ideal para aplicações em pés de cadeiras, escadas e móveis em geral

Código	Medida Externa do Tubo		Espessura de Parede		Ângulo	Qtd./Caixa
	Pol	mm	Pol	mm		
AFSQ07161805A*	3/4	19.05	1.2 a 1.7		5°	2500
AFSQ07161825A*	3/4	19.05	1.2 a 1.7		25°	2500
AFSQ10162015A	1	25.40	0.9 a 1.7		15°	1000

\* Possui amortecedor incorporado

**Série STI**  
**Ponteiras Quadradas com Rosca**

**Especificações:**

- Material: Nylon
- Cor: Vide tabela



**Características:**

- Podem ser usadas com pés niveladores

Código	Cor	Tamanho do Tubo		Espessura de Parede		Rosca	Qtd./Caixa
		Pol	mm	mm	mm		
STI1200B	Preto	3/4	19.05	1.7	1.7	1/4 - 20	5000
STI1215A	Natural	7/8	22.23	1.7	1.7	1/4 - 20	1900
STI1215B	Preto	7/8	22.23	1.7	1.7	1/4 - 20	1900
STI1220A	Natural	1	25.40	1.7	1.7	1/4 - 20	3000
STI1240A	Natural	1	25.40	1.2	1.2	1/4 - 20	2700
STI1260A	Natural	1	25.40	1.2	1.2	5/16 - 18	2700
STI1260B	Preto	1	25.40	1.2	1.2	5/16 - 18	2700
STI1270A	Natural	1-1/4	31.75	1.7	1.7	5/16 - 18	1800

**Série TAS**  
**Ponteiras Metálicas Quadradas com Rosca**



**Especificações:**

- Material: Aço com acabamento zincado

**Características:**

- Garras de metal travam na parte interna do tubo quadrado

**Tubos em Polegadas**

Código	Tubo		Espessura da Parede do Tubo (mm)	Qtd./Caixa
	Pol	Rosca		
TAS240A	1	5/16 - 18	1.2 a 1.7	1000
TAS260A	1 - 1/4	5/16 - 18	1.2 a 1.7	500
TAS460A	1 - 1/4	3/8 - 16	1.2 a 1.7	500
TAS270A	1 - 1/2	5/16 - 18	1.2 a 1.7	500
TAS470A	1 - 1/2	3/8 - 16	1.2 a 1.7	500

**Tubos em Milímetros**

Código	Tubo		Espes. Parede	Qtd./Caixa
	mm	Rosca		
499465	19	M6	1.0	200
499466	22	M6	1.0	200
499467	25	M6	1.0	200
551845	25	M8	1.2	200
499470	32	M8	1.2	200
499471	38	M8	1.2	200
551842	22	M10	1.5	200
551843	25	M10	1.5	200
499473	32	M10	1.5	200
499474	38	M10	1.5	200



**ESTOQUE LOCAL**



**DISPONIBILIDADE IMEDIATA**



**MAIS DE 35.000 ITENS EM NOSSO CATÁLOGO ONLINE**

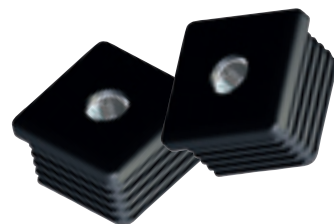
**PONTEIRAS QUADRADAS****Série SQM****Ponteira Quadrada com Rosca de Metal**

## Especificações:

- Material: PEAD com rosca em aço
- Cor: Preto

## Características:

- Ideal para uso com pés niveladores
- Aletas permitem que cada ponteira encaixe em tubos de várias espessuras

**Tubos em Polegadas**

Código	Tamanho do Tubo	Rosca	Espessura de Parede		Qtd./Caixa
			Pol	mm	
SQM0150A	3/4	1/4 - 20	0.049 - 0.065	1.2 a 1.7	1000
SQM0200A	7/8	1/4 - 20	0.049 - 0.065	1.2 a 1.7	1000
SQM0300A	1	1/4 - 20	0.049 - 0.065	1.2 a 1.7	1000
SQM0350A	1	5/16 - 18	0.049 - 0.065	1.2 a 1.7	1000
SQM0400A	1	1/4 - 20	0.083 - 0.109	2.02 a 2.8	1000
SQM0450A	1	5/16 - 18	0.083 - 0.109	2.02 a 2.8	1000
SQM0500A	1	1/4 - 20	0.120 - 0.134	3.0 a 3.4	1000
SQM0550A	1	5/16 - 18	0.120 - 0.134	3.0 a 3.4	1000
SQM0600A	1-1/4	5/16 - 18	0.049 - 0.065	1.2 a 1.7	500
SQM0650A	1-1/4	3/8 - 16	0.049 - 0.065	1.2 a 1.7	500
SQM0700A	1-1/4	5/16 - 18	0.083 - 0.109	2.0 a 2.8	500
SQM0750A	1-1/4	3/8 - 16	0.083 - 0.109	2.0 a 2.8	500
SQM0800A	1-1/4	5/16 - 18	0.120 - 0.134	3.0 a 3.4	500
SQM0850A	1-1/4	3/8 - 16	0.120 - 0.134	3.0 a 3.4	500
SQM0900A	1-3/8	3/8 - 16	0.049 - 0.065	1.2 a 1.7	500
SQM1000A	1-1/2	3/8 - 16	0.049 - 0.065	1.2 a 1.7	500

**Tubos em Milímetros**

Código	Tamanho do Tubo	Rosca	Espessura de Parede		Qtd./Caixa
			mm	mm	
498583	19	M6	1.1 - 1.5	1000	
498584	20	M6	1.1 - 1.5	1000	
498585	20	M8	1.1 - 1.5	1000	
498586	25	M6	1.1 - 1.5	500	
498587	25	M8	1.1 - 1.5	500	
498588	30	M8	1.1 - 1.5	1000	
498589	30	M10	1.1 - 1.5	250	
498590	35	M8	1.1 - 1.5	500	
498591	35	M10	1.1 - 1.5	500	
498592	40	M8	1.1 - 1.5	200	
498593	40	M10	1.1 - 1.5	500	
498594	40	M12	1.1 - 1.5	500	
498595	50	M8	1.1 - 1.5	100	
498596	50	M10	1.1 - 1.5	250	
498597	50	M12	1.1 - 1.5	250	

**Série FSQ****Ponteiras Quadradas Externas**

## Especificações:

- Material: PEBD
- Cor: Preto



## Características:

- Acabamento elegante para produtos tubulares



Código	Medida Externa do Tubo		Qtd./Caixa
	Pol	mm	
FSQ0625A	5/8	15.87	4000
FSQ0875A	7/8	22.22	2000
FSQ1000A	1	25.40	1000
FSQ2000A	2	50.80	250

**Série SQH****Ponteira Quadrada com Rosca Aplicação Pesada**

## Especificações:

- Material: Nylon com fibra de vidro com rosca de latão
- Cor: Preto

## Características:

- Ponteira com rosca de latão para uso em ambientes internos e externos
- Indicadas para uso em máquinas

**Tubos em Polegadas**

Código	Tamanho do Tubo		Espessura de Parede	Capacidade de Carga	Qtd./Caixa
	Pol	Rosca			
SQH0100A	1-1/2	3/8-16	0.065	1350	48
SQH0150A	1-1/2	1/2-13	0.065	1350	48
SQH0200A	1-1/2	5/8-11	0.065	1350	48
SQH0250A	1-1/2	3/4-10	0.065	1800	48
SQH0300A	1-1/2	3/8-16	0.120	1350	48
SQH0350A	1-1/2	1/2-13	0.120	1350	48
SQH0400A	1-1/2	5/8-11	0.120	1350	48
SQH0450A	1-1/2	3/4-10	0.120	1800	48
SQH0500A	2	3/8-16	0.065	1350	24
SQH0550A	2	1/2-13	0.065	1350	24
SQH0600A	2	5/8-11	0.065	1350	24
SQH0650A	2	3/4-10	0.065	2000	24
SQH0700A	2	3/8-16	0.109	1350	24
SQH0750A	2	1/2-13	0.109	1350	24
SQH0800A	2	5/8-11	0.109	1350	24
SQH0850A	2	3/4-10	0.109	2000	24

**Tubos em Milímetros**

Código	Tamanho do Tubo	Rosca	Espessura de Parede	Capacidade de Carga	Qtd./Caixa
1286358	30	M10	1.5	4500	48
1286359	30	M12	1.5	4500	48
1286360	30	M16	1.5	4500	48
1286361	40	M10	1.5	6000	48
1286362	40	M12	1.5	6000	48
1286363	40	M16	1.5	6000	48
1286364	40	M20	1.5	8000	48
1286365	40	M10	2	6000	48
1286366	40	M12	2	6000	48
1286367	40	M16	2	6000	48
1286368	40	M20	2	8000	48
1286369	50	M12	1.5	6000	24
1286370	50	M16	1.5	6000	24
1286371	50	M20	1.5	8500	24
1286372	50	M12	2	6000	24
1286373	50	M16	2	6000	24
1286374	50	M20	2	8500	24



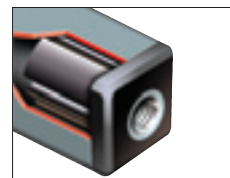
**Série SR1566**  
**Ponteiras Quadradas com Rosca Aplicação Pesada**

**Especificações:**

- Material: Nylon com latão niquelado
- Cor: Preto

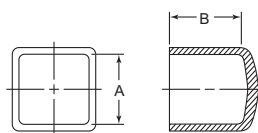
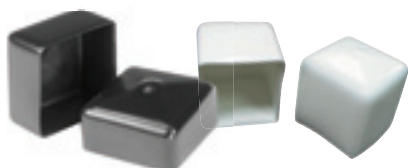
**Características:**

- Desenvolvido para aplicações pesadas com pés niveladores
- Fácil aplicação



Código	Tubo	Espessura	Rosca	Qtd./Caixa
	mm	mm		
462392	30 x 30	1.5	M10	24
462393	30 x 30	1.5	M12	8
462395	40 x 40	1.5	M12	8
462396	40 x 40	1.5	M16	4
462397	40 x 40	2.0	M16	4
462398	40 x 40	2.0	M20	4
462399	50 x 50	2.0	M16	4
462400	50 x 50	1.5	M20	4
462401	50 x 50	2.0	M24	4

**Série DMSQ**  
**Ponteiras Quadradas de Vinil**



**Especificações:**

- Material: Vinil (PVC)
- Cor: Vide tabela
- Temperatura de aplicação: até 176°C

**Características:**

- Projetado para encaixe em diversas medidas tubo de aço quadrado
- Material flexível para ajuste perfeito
- Acabamento brilhante para uso como tampa decorativa



Código Preto		Código Preto		Código Branco		A	
B = 1/2"	Qtd./Caixa	B = 1"	Qtd./Caixa	B = 1"	Qtd./Caixa	Pol	mm
DMSQ0250-1/2A	5000	DMSQ0250-1A	6500	—	—	1/4	6.35
DMSQ0312-1/2A	5000	DMSQ0312-1A	5000	—	—	5/16	7.92
DMSQ0375-1/2A	5000	DMSQ0375-1A	5000	—	—	3/8	9.52
DMSQ0437-1/2A	5000	DMSQ0437-1A	5000	—	—	7/16	11.09
DMSQ0500-1/2A	5000	DMSQ0500-1A	4000	—	—	1/2	12.70
DMSQ0625-1/2A	3500	DMSQ0625-1A	2000	—	—	5/8	15.87
DMSQ0750-1/2A	3500	DMSQ0750-1A	2000	DMSQ0750-1C	2000	3/4	19.05
DMSQ1000-1/2A	2000	DMSQ1000-1A	1500	DMSQ1000-1C	1500	1	25.40
DMSQ1250-1/2A	2000	DMSQ1250-1A	1000	—	—	1-1/4	31.75
DMSQ1500-1/2A	1500	DMSQ1500-1A	500	—	—	1-1/2	38.10
DMSQ2000-1/2A	500	DMSQ2000-1A	325	—	—	2	50.80

**Série SQC**  
**Ponteira Quadrada Aplicação Pesada**

**Especificações:**

- Material: Vide tabela
- Cor: Preto



**Características:**

- Desenvolvido para os tamanhos de tubos de aço quadrados mais comuns



Código	Medida Externa do Tubo		Material	Qtd./Caixa
	Pol	mm		
SQC0500A	1/2	12.70	PEBD	5000
SQC1000A	1	25.40	ABS	1700
SQC1250A	1-1/4	31.75	PEBD	1200
SQC3000A	3	76.20	PEBD	100





## PONTEIRAS REDONDAS

## Série RDR

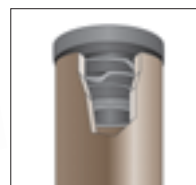
## Ponteiras Redondas Internas

## Especificações:

- Material: PEBD
- Acabamento: Vide tabela
- Cor: Vide tabela

## Características:

- Ideal para fechamento de tubos ou base para cargas leves
- Aletas permitem encaixe firme de uma mesma ponteira em vários tubos de espessuras diferentes
- Utilizadas em indústrias como moveleira e máquinas e equipamentos



Veja na página 266 nosso guia  
"Como escolher uma ponteira"

## Tubos em Polegadas

Código Preto		Código Branco		Ø Externo do Tubo	Espessura de Parede	Qtd./Caixa
Polido	Texturizado	Polido	Texturizado	Pol	mm	
RDR111033A	RDR111053A	RDR111073A	—	1/2	0.8 a 2.0	2500
RDR111036A	RDR111056A	RDR111076A	—	3/4	0.8 a 2.0	1500
—	RDR081012A	—	RDR081012D	7/8	2.8 a 3.4	5000
RDR081420D	—	RDR111078A	—	7/8	0.8 a 2.0	5000
—	RDR101111A	—	—	1	2.8 a 3.4	2000
RDR101420D	RDR101420F	—	—	1	0.8 a 2.0	4000
RDR111040A	RDR111060A	RDR111080A	—	1	1.0 a 3.0	1000
RDR111042A	RDR111062A	RDR111082A	—	1-1/8	1.0 a 3.0	1000
RDR121014B	—	—	—	1-1/4	2.0 a 3.4	2500
RDR111044A	RDR111064A	RDR111084A	—	1-1/4	1.0 a 3.0	1000
RDR131418A	—	—	—	1-3/8	1.2 a 2.0	1200
RDR111492A	RDR111530A	—	—	1-3/8	1.0 a 3.0	1500
RDR150812A	—	—	—	1-1/2	2.8 a 4.2	1500
—	RDR151012A	—	—	1-1/2	2.8 a 3.4	1500
RDR111046A	RDR111066A	—	—	1-1/2	1.0 a 3.0	1000
RDR111495A	RDR111533A	RDR111571A	RDR111609A	1-5/8	1.0 a 3.0	1000
—	RDR171012A	—	—	1-3/4	2.8 a 3.4	1000
RDR111497A	RDR111535A	—	RDR111611A	1-3/4	1.0 a 3.0	1000
RDR111498A	RDR111536A	—	RDR111612A	1-7/8	1.0 a 3.0	800
RDR201014A	—	—	—	2	2.0 a 3.4	500
—	RDR201420A	—	—	2	1.2 a 2.0	500
RDR111049A	RDR111069A	RDR111089A	—	2	1.0 a 3.0	500
RDR230508B	RDR230508A	—	—	2-3/8	4.2 a 5.3	400
—	RDR231014A	—	—	2-3/8	2.0 a 3.4	400
—	RDR250812A	—	—	2-1/2	2.8 a 4.2	400
RDR111500A	RDR111538A	—	RDR111614A	2-1/2	1.0 a 3.0	250
RDR460674A	RDR465601A	—	—	2-3/4	2.0 a 4.2	500
—	RDR280407A	—	—	2-7/8	4.5 a 5.7	300
—	RDR300812A	—	—	3	2.8 a 4.2	250
—	RDR301418A	—	—	3	1.2 a 2.0	250
RDR111052A	RDR111072A	RDR111092A	—	3	2.0 a 4.2	250
—	RDR400511A	—	—	4	3.0 a 5.3	150
RDR450711A	—	—	—	4-1/2	3.0 a 4.5	100

## Tubos em Milímetros

Código Preto		Código Branco	Ø Externo do Tubo	Espessura de Parede	Qtd./Caixa
Polido	Texturizado	Texturizado	mm	mm	
—	RDR111527A	—	10.00	1.0 a 3.0	2500
RDR111490A	RDR111528A	RDR111603A	12.00	0.8 a 2.0	2500
RDR111034A	—	—	13.00	0.8 a 2.0	2500
—	RDR460660A	—	15.00	0.8 a 2.0	2500
RDR111035A	RDR111055A	—	16.00	0.8 a 2.0	5000
RDR111037A	RDR111057A	—	20.00	0.8 a 2.0	1500
RDR111038A	RDR111058A	—	22.00	0.8 a 2.0	1500
RDR111043A	RDR111063A	—	30.00	1.0 a 3.0	1000

Código Preto		Código Branco	Ø Externo do Tubo	Espessura de Parede	Qtd./Caixa
Polido	Texturizado	Texturizado	mm	mm	
RDR111044A	RDR111064A	RDR111084A	32.00	1.0 a 3.0	1000
RDR111794A	RDR111795A	—	32.00	2.0 a 3.0	1000
—	RDR111067A	—	40.00	1.0 a 3.0	1000
RDR111494A	RDR111532A	—	42.00	1.0 a 3.0	1000
RDR111496A	—	RDR111610A	45.00	1.0 a 3.0	1000
—	RDR465600A	—	55.00	1.0 a 3.0	600
RDR111050A	RDR111070A	—	60.00	1.0 a 3.0	400
—	RDR465596A	—	105.00	2.0 a 4.5	75

## Série LRDR

## Ponteiras Redondas Internas

## Especificações:

- Material: PEAD
- Cor: Preto fosco

## Características:

- Usadas para suportar cargas leves ou apenas para fechamento de tubos



Código	Ø Externo do Tubo		Espessura de Parede do Tubo		Qtd./Caixa
	Pol	mm	Pol	mm	
LRDR071620A	0.750	19.05	0.035 - 0.065	0.9 a 1.7	5500
LRDR081420A	0.875	22.22	0.035 - 0.083	0.9 a 2.1	3500
LRDR101420A	1.000	25.40	0.035 - 0.083	0.9 a 2.1	2800

Código	Ø Externo do Tubo		Espessura de Parede do Tubo		Qtd./Caixa
	Pol	mm	Pol	mm	
LRDR111418A	1.125	28.57	0.035 - 0.083	1.2 a 2.1	2200
LRDR121620A	1.250	31.75	0.035 - 0.065	0.9 a 1.7	1500



## Série RDG

## Ponteira Redonda para Carga



Como escolher sua

PONTEIRA

Veja página 266



## Especificações:

- Material: Vide tabela
- Cor: Preto

## Características:

- Projetadas para uso como acabamento
- Veja nosso passo a passo de escolha de ponteira
- Ideal para aplicações moderadas a pesadas



Código	Ø Externo do Tubo		Espessura de Parede do Tubo		Material	Qtd./Caixa
	Pol	mm	Pol	mm		
RDG1100A	3/8	0.042	1.1	1.1	ABS	9000
RDG1105A	1/2	0.065	1.7	1.7	ABS	10000
RDG1110A	1/2	0.049	1.2	1.2	ABS	15000
RDG1115A	1/2	0.035	0.9	0.9	ABS	15000
RDG1120A	1/2	0.032	0.8	0.8	ABS	15000
RDG1125A	1/2	0.028	0.7	0.7	ABS	13000
RDG1127A	9/16	0.042	1.1	1.1	PEAD	10000
RDG1130A	9/16	0.035	0.9	0.9	ABS	13000
RDG1135A	9/16	0.028	0.7	0.7	ABS	6500
RDG1140A	5/8	0.120	3.0	3.0	ABS	13000
RDG1145A	5/8	0.109	2.8	2.8	ABS	13000
RDG1150A	5/8	0.095	2.4	2.4	ABS	15000
RDG1155D	5/8	0.083	2.1	2.1	ABS	3000
RDG1160A	5/8	0.072	1.8	1.8	ABS	7000
RDG1165A	5/8	0.065	1.7	1.7	ABS	7000
RDG1168B	5/8	0.058	1.5	1.5	Butirato	10000
RDG1170A	5/8	0.058	1.5	1.5	ABS	8000
RDG1175A	5/8	0.049	1.2	1.2	ABS	8000
RDG1180A	5/8	0.035	0.9	0.9	ABS	5000
RDG1185A	5/8	0.028	0.7	0.7	ABS	8000
RDG1190A	3/4	0.095	2.4	2.4	ABS	6500
RDG1195C	3/4	0.083	2.1	2.1	ABS	1500
RDG1200A	3/4	0.065	1.7	1.7	ABS	7000
RDG1205A	3/4	0.058	1.5	1.5	ABS	8000
RDG1210A	3/4	0.049	1.2	1.2	ABS	7000
RDG1215A	3/4	0.042	1.1	1.1	ABS	6500
RDG1220A	3/4	0.035	0.9	0.9	ABS	6500
RDG1225A	3/4	0.028	0.7	0.7	ABS	3000
RDG1228B	7/8	0.095	2.4	2.4	PEBD	4500
RDG1230A	7/8	0.083	2.1	2.1	ABS	5000
RDG1235A	7/8	0.065	1.7	1.7	ABS	5000
RDG1237B	7/8	0.058	1.5	1.5	Nylon	5000
RDG1240A	7/8	0.049	1.2	1.2	ABS	4500
RDG1245A	7/8	0.042	1.1	1.1	ABS	5000
RDG1250A	7/8	0.035	0.9	0.9	ABS	45000
RDG1255A	1	0.109	2.8	2.8	ABS	4000
RDG1264B	1	0.083	2.1	2.1	Butirato	4000
RDG1265A	1	0.083	2.1	2.1	ABS	4000
RDG1270A	1	0.072	1.8	1.8	ABS	4000
RDG1273B	1	0.065	1.7	1.7	Butirato	4000
RDG1274D	1	0.065	1.7	1.7	Nylon	3500

Código	Ø Externo do Tubo		Espessura de Parede do Tubo		Material	Qtd./Caixa
	Pol	mm	Pol	mm		
RDG1275A	1	0.065	1.7	1.7	ABS	4000
RDG1280A	1	0.058	1.5	1.5	ABS	3500
RDG1285A	1	0.049	1.2	1.2	ABS	3500
RDG1290A	1	0.042	1.1	1.1	ABS	3500
RDG1295C	1	0.035	0.9	0.9	ABS	3500
RDG1305C	1-1/8	0.109	2.8	2.8	ABS	2500
RDG1310A	1-1/8	0.083	2.1	2.1	ABS	2800
RDG1315A	1-1/8	0.065	1.7	1.7	ABS	2800
RDG1320B	1-1/8	0.049	1.2	1.2	ABS	2800
RDG1325A	1-1/8	0.042	1.1	1.1	ABS	2800
RDG1327B	1-5/16	0.035	0.9	0.9	PEBD	2400
RDG1330A	1-1/4	0.120	3.0	3.0	ABS	2500
RDG1335C	1-1/4	0.109	2.8	2.8	ABS	2500
RDG1340A	1-1/4	0.083	2.1	2.1	ABS	2300
RDG1345A	1-1/4	0.065	1.7	1.7	ABS	2300
RDG1350D	1-1/4	0.049	1.2	1.2	ABS	2300
RDG1355A	1-3/8	0.095	2.4	2.4	ABS	1100
RDG1360A	1-3/8	0.083	2.1	2.1	ABS	2000
RDG1365A	1-3/8	0.065	1.7	1.7	ABS	2000
RDG1370C	1-3/8	0.049	1.2	1.2	ABS	2000
RDG1375A	1-3/8	0.035	0.9	0.9	ABS	1600
RDG1380A	1-1/2	0.109	2.8	2.8	ABS	1200
RDG1385A	1-1/2	0.083	2.1	2.1	ABS	1500
RDG1390A	1-1/2	0.065	1.7	1.7	ABS	1500
RDG1394B	1-1/2	0.049	1.2	1.2	Butirato	1400
RDG1395D	1-1/2	0.049	1.2	1.2	ABS	1500
RDG1400A	1-1/2	0.042	1.1	1.1	ABS	1500
RDG1405A	1-1/2	0.035	0.9	0.9	ABS	1500
RDG1408B	1-5/8	0.065	1.7	1.7	Nylon	1400
RDG1410A	1-5/8	0.049	1.2	1.2	ABS	1000
RDG1415A	1-3/4	0.120	3.0	3.0	ABS	1100
RDG1420A	1-3/4	0.083	2.1	2.1	ABS	1100
RDG1425A	1-3/4	0.065	1.7	1.7	ABS	1100
RDG1430A	1-3/4	0.049	1.2	1.2	ABS	1100
RDG1435A	1-3/4	0.035	0.9	0.9	ABS	1000
RDG1445A	2	0.120	3.0	3.0	ABS	850
RDG1455A	2	0.065	1.7	1.7	ABS	850
RDG1460A	2	0.049	1.2	1.2	ABS	850
RDG1465A	2	0.035	0.9	0.9	ABS	1000
RDG1470A	2-1/2	0.049	1.2	1.2	ABS	500
RDG1475A	3	0.095	2.4	2.4	ABS	500

## Série RLI

## Ponteiras Redondas Perfil Baixo



## Especificações:

- Material: PEBD
- Cor: Preto

## Características:

- Ponteira leve, de baixo custo, com ótimo acabamento para tubos metálicos



Código	Ø Externo do Tubo		Espessura de Parede do Tubo		Qtd./Caixa
	Pol	mm	mm	mm	
RLI0516A	1/2	12.70	1.7	1.7	10000
RLI0518A	1/2	12.70	1.2	1.2	10000
RLI0520A	1/2	12.70	0.9	0.9	10000
RLI0616A	5/8	15.87	1.7	1.7	10000
RLI0618A	5/8	15.87	1.2	1.2	10000
RLI0716A	3/4	19.05	1.7	1.7	5000
RLI0718A	3/4	19.05	1.2	1.2	5000
RLI0816A	7/8	22.22	1.7	1.7	5000
RLI0818A	7/8	22.22	1.2	1.2	5000
RLI1016A	1	25.40	1.7	1.7	5000

Código	Ø Externo do Tubo		Espessura de Parede do Tubo		Qtd./Caixa
	Pol	mm	mm	mm	
RLI1018A	1	25.40	1.2	1.2	5000
RLI1116A	1-1/8	28.57	1.7	1.7	4000
RLI1118A	1-1/8	28.57	1.2	1.2	4000
RLI1216A	1-1/4	31.75	1.7	1.7	2500
RLI1218A	1-1/4	31.75	1.2	1.2	2500
RLI1516A	1-1/2	38.10	1.7	1.7	2000
RLI1518A	1-1/2	38.10	1.2	1.2	2000
RLI1716A	1-3/4	44.45	1.7	1.7	1500
RLI1718A	1-3/4	44.45	1.2	1.2	1500
RLI2018A	2	50.80	1.2	1.2	800

**PONTEIRAS REDONDAS****Série RLP****Ponteiras Redondas Perfil Baixo Métrica****Especificações:**

- Material: PEBD
- Cor: Preto

**Características:**

- Perfil baixo permite acabamento em para espaços apertados



Código	Ø Externo do Tubo		Espessura de Parede		Qtd./Caixa
	mm	mm	mm	mm	
466562	10		0.80 - 1.50		5000
466563	12		1.50 - 2.00		5000
RDR466565A	15		0.80 - 2.00		2000
466568	19		0.80 - 2.00		2000
466569	20		0.80 - 2.50		2000
466570	22		1.00 - 2.50		2000
466571	24		1.00 - 2.50		2000
466572	25		1.00 - 2.50		3500
466573	28		0.80 - 2.50		3000
466574	30		0.80 - 2.50		2500

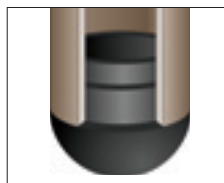
Código	Ø Externo do Tubo		Espessura de Parede		Qtd./Caixa
	mm	mm	mm	mm	
466575	32		0.80 - 2.50		2250
466576	35		1.00 - 3.00		1750
466577	38		1.00 - 3.00		1500
466578	40		1.00 - 3.00		1500
460789	42		0.80 - 2.50		1250
466579	45		1.00 - 3.00		1000
466580	50		1.00 - 2.50		800
466581	55		1.00 - 3.00		700
466582	60		1.50 - 3.00		500

**Séries BI & LBI****Ponteira Interna Bola****Especificações:**

- Material: Vide tabela
- Cor: Preto

**Características:**

- Oferece um acabamento elegante para tubos de aço



Código	Material	Ø Externo do Tubo		Espessura de Parede do Tubo		Qtd./Caixa
		Pol	mm	Pol	mm	
BI1000A	ABS	5/8	15.88	0.049	1.2	10000
BI1100A	ABS	3/4	19.05	0.072	1.8	3000
LBI1130A	PEBD	3/4	19.05	0.065	1.7	5500
LBI1132A	PEBD	3/4	19.05	0.065	1.7	5500
BI1110A	ABS	7/8	22.23	0.083	2.0	3500
LBI1140A	PEBD	7/8	22.23	0.083	2.0	3500
BI1120A	ABS	7/8	22.23	0.065	1.7	3500
BI1130A	ABS	7/8	22.23	0.035	0.9	4000
BI1140A	ABS	1	25.40	0.083	2.0	2700
BI1150A	ABS	1	25.40	0.065	1.7	2500
LBI1180A	PEBD	1	25.40	0.065	1.7	3000
BI1160A	ABS	1	25.40	0.049	1.2	2500

Código	Material	Ø Externo do Tubo		Espessura de Parede do Tubo		Qtd./Caixa
		Pol	mm	Pol	mm	
LB11190A	PEBD	1	25.40	0.049	1.2	3100
BI1170A	ABS	1	25.40	0.035	0.9	2600
BI1180A	ABS	1-1/8	28.58	0.109	2.8	2000
BI1200A	ABS	1-1/8	28.58	0.065	1.7	2500
BI1210A	ABS	1-1/8	28.58	0.049	1.2	1600
BI1220A	ABS	1.228	31.19	0.083	2.0	1600
BI1230A	ABS	1-1/4	31.75	0.065	1.7	1500
BI1240A	ABS	1-3/8	34.93	0.083	2.0	1200
BI1250A	ABS	1-1/2	38.10	0.120	3.0	1000
BI1260A*	ABS	1-1/2	38.10	0.083	2.0	1000
BI1270A	ABS	1-1/2	38.10	0.065	1.7	1000

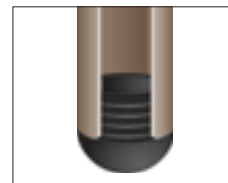
\* Este item possui acabamento texturizado

**Série DFRD****Ponteira Interna Bola****Especificações:**

- Material: PEBD
- Cor: Preto

**Características:**

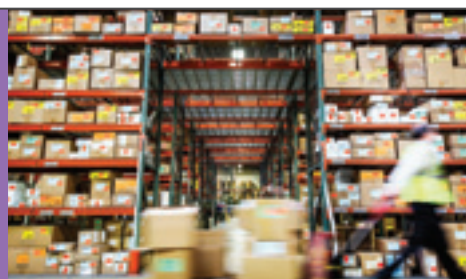
- Acomoda qualquer ângulo de pés de móveis, e o formato com aletas permite utilização em diversas espessuras de tubos



Código	Ø Externo do Tubo		Espessura de Parede do Tubo		Qtd./Caixa
	Pol	mm	Pol	mm	
DFRD111522A	7/8	22.22	0.035 - 0.083	0.9 a 2.1	2000
DFRD121620A	1-1/4	31.75	0.049 - 0.083	1.2 a 2.1	2000

**Nós ajudaremos a encontrar seu produto com facilidade!**

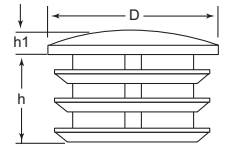
Precisa de ajuda?  
Ligue para a Essentra!  
(19) 3847-8888





## Série RDP

## Ponteiras Redondas com Base Metálica



## Especificações:

- Material: PEBD
- Cor: Preto com metal polido

## Características:

- Acabamento em metal polido
- Aletas permitem que cada ponteira encaixe em tubos de várias espessuras

Código	D		h		h1		Espessura do Tubo		Qtd./Caixa
	Pol	mm	Pol	mm	Pol	mm	Chapa (Pol)	mm	
RDP465335A	0.512	13.00	0.315	8.00	0.079	2.00	14-19 (.040-.080)	1.0-2.0	1000
RDP463586A	0.630	16.00	0.394	10.00	0.079	2.00	14-19 (.040-.080)	1.0-2.0	2000
RDP465333A	0.709	18.00	0.394	10.00	0.079	2.00	14-19 (.040-.080)	1.0-2.0	2000
RDP465336A	0.750	19.05	0.394	10.00	0.079	2.00	14-19 (.040-.080)	1.0-2.0	1000
RDP465338A	0.787	20.00	0.394	10.00	0.118	3.00	14-19 (.040-.080)	1.0-2.0	3000
RDP465334A	0.866	22.00	0.433	11.00	0.118	3.00	14-19 (.040-.080)	1.0-2.0	3000
RDP462994A	0.984	25.00	0.591	15.00	0.118	3.00	14-19 (.040-.080)	1.0-2.0	2000
RDP463587A	1.102	28.00	0.591	15.00	0.118	3.00	14-19 (.040-.080)	1.0-2.0	500
RDP463020A	1.181	30.00	0.630	16.00	0.118	3.00	14-19 (.040-.080)	1.0-2.0	500
RDP463588A	1.260	32.00	0.630	16.00	0.118	3.00	14-19 (.040-.080)	1.0-2.0	250
RDP463021A	1.378	35.00	0.630	16.00	0.118	3.00	14-19 (.040-.080)	1.0-2.0	500
RDP465337A	1.496	38.00	0.630	16.00	0.118	3.00	14-19 (.040-.080)	1.0-2.0	250
RDP463022A	1.575	40.00	0.630	16.00	0.118	3.00	14-19 (.040-.080)	1.0-2.0	250
RDP465339A	1.772	45.00	0.630	16.00	0.118	3.00	14-19 (.040-.080)	1.0-2.0	250
RDP463023A	1.969	50.00	0.472	12.00	0.118	3.00	16-17 (.065 - 0.058)	1.50	200
RDP465332A	2.362	60.00	0.472	12.00	0.118	3.00	16-17 (.065 - 0.058)	1.50	200

## Série TAR

## Ponteiras Metálicas Redondas com Rosca

## Especificações:

- Material: Aço com acabamento zincado

## Características:

- Garras de metal travam na parte interna do tubo redondo



## Tubos em Polegadas

Código	Ø Externo do Tubo		Espessura de Parede	Qtd./Caixa
	Pol	Rosca		
TAR010A	5/8	1/4 - 20	1.2 a 1.7	1000
TAR020A	3/4	1/4 - 20	1.2 a 1.7	1000
TAR030A	7/8	1/4 - 20	1.2 a 1.7	1000
TAR230A	7/8	5/16 - 18	1.2 a 1.7	1000
TAR040A	1	1/4 - 20	1.2 a 1.7	1000
TAR240A	1	5/16 - 18	1.2 a 1.7	1000
TAR260A	1-1/4	5/16 - 18	1.2 a 1.7	500
TAR460A	1-1/4	3/8 - 16	1.2 a 1.7	500
TAR270A	1-1/2	5/16 - 18	1.2 a 1.7	500
TAR470A	1-1/2	3/8 - 16	1.2 a 1.7	500

## Tubos em Milímetros

Código	Ø Externo do Tubo		Espessura de Parede	Qtd./Caixa
	mm	Rosca		
499455	19	M6	1	200
499456	22	M6	1	200
499457	25	M6	1	200
551836	51	M6	1.2	200
499458	25	M8	1.2	200
499460	32	M8	1.2	200
499461	38	M8	1.2	200
551837	51	M8	1.2	200
551838	25	M10	1.2	200
499463	32	M10	1.5	200
499464	38	M10	1.5	200
551839	51	M10	1.5	200

## Séries LRT &amp; RTI

## Ponteiras Redondas com Rosca

## Especificações:

- Material: Vide tabela
- Cor: Vide tabela

## Características:

- Pode ser utilizada com pés niveladores fixos ou articulados



Código	Cor	Material	Ø Externo do Tubo		Rosca	Qtd./Caixa
			Pol	mm		
LRT1100A	Natural	PEAD	5/8	1.2	1/4 - 20	4200
LRT1100B	Preto	PEAD	5/8	1.2	1/4 - 20	4200
RTI1100A	Natural	Nylon	3/4	1.5	1/4 - 20	4000
RTI1100B	Preto	Nylon	3/4	1.5	1/4 - 20	4000
LRT1110A	Natural	PEAD	3/4	1.2	1/4 - 20	4000
LRT1120A	Natural	PEAD	7/8	1.2	1/4 - 20	3800
LRT1130A	Natural	PEAD	1	1.7	1/4 - 20	3500
RTI1210A	Natural	Nylon	1	1.7	1/4 - 20	2000
LRT1140A	Natural	PEAD	1	1.2	1/4 - 20	3000

**PONTEIRAS REDONDAS****Série RDH****Ponteiras Redondas com Rosca Aplicação Pesada****Especificações:**

- Material: Nylon com fibra de vidro com rosca de latão
- Cor: Preto

**Características:**

- Ponteira com rosca de latão para uso em ambientes internos e externos
- Indicadas para uso em máquinas

**Tubos em Polegadas**

Código	Tamanho do Tubo		Espessura de Parede		Capacidade de Carga N	Qtd./Caixa
	Pol	Rosca	Pol	mm		
RDH0100A	1-1/2	3/8 - 16	0.065	1.7	1100	48
RDH0150A	1-1/2	1/2 - 13	0.065	1.7	1100	48
RDH0200A	1-1/2	5/8 - 11	0.065	1.7	1100	48
RDH0250A	1-1/2	3/4 - 10	0.065	1.7	1100	48
RDH0300A	2	3/8 - 16	0.065	1.7	1250	24
RDH0350A	2	1/2 - 13	0.065	1.7	1250	24
RDH0400A	2	5/8 - 11	0.065	1.7	1250	24
RDH0450A	2	3/4 - 10	0.065	1.7	2000	24
RDH0500A	2	3/8 - 16	0.109	2.8	1250	24
RDH0550A	2	1/2 - 13	0.109	2.8	1250	24
RDH0600A	2	5/8 - 11	0.109	2.8	1250	24
RDH0650A	2	3/4 - 10	0.109	2.8	2000	24

**Tubos em Milímetros**

Código	Tamanho do Tubo		Rosca	Capacidade de Carga N	Qtd./Caixa
	mm	mm			
1286377	30	M10		4500	48
1286378	30	M12		4500	48
1286379	30	M16		4500	48
1286380	38	M10		5000	48
1286381	38	M12		5000	48
1286382	38	M16		5000	48
1286383	42	M10		5000	48
1286384	42	M12		5000	48
1286385	42	M16		5000	48
1286386	42	M20		5000	48
1286387	48	M10		5500	24
1286388	48	M12		5500	24
1286389	48	M16		5500	24
1286390	48	M20		8500	24
1286391	50	M12		5500	24
1286392	50	M16		5500	24
1286393	50	M20		8500	24

**Série RDM****Ponteira Redonda com Rosca de Metal****Especificações:**

- Material: PEAD com rosca em aço
- Cor: Preto

**Características:**

- Ideal para uso com pés niveladores
- Aletas permitem que cada ponteira encaixe em tubos de várias espessuras

**Tubos em Polegadas**

Código	Tamanho do Tubo	Rosca	Espessura de Parede		Qtd./Caixa
			Pol	mm	
RDM0100A	3/4	1/4 - 20	0.049 - 0.065	1.2 a 1.7	1000
RDM0150A	7/8	1/4 - 20	0.049 - 0.065	1.2 a 1.7	1000
RDM0200A	7/8	1/4 - 20	0.083 - 0.109	2.0 a 2.8	1000
RDM0250A	7/8	1/4 - 20	0.120 - 0.134	3.0 a 3.4	1000
RDM0300A	1	1/4 - 20	0.049 - 0.065	1.2 a 1.7	1000
RDM0350A	1	5/16 - 18	0.049 - 0.065	1.2 a 1.7	1000
RDM0400A	1	1/4 - 20	0.083 - 0.109	2.0 a 2.8	750
RDM0450A	1	5/16 - 18	0.083 - 0.109	2.0 a 2.8	750
RDM0500A	1	1/4 - 20	0.120 - 0.134	3.0 a 3.4	750
RDM0550A	1	5/16 - 20	0.120 - 0.134	3.0 a 3.4	750
RDM0600A	1-1/8	5/16 - 18	0.049 - 0.065	1.2 a 1.7	500
RDM0650A	1-1/8	3/8 - 16	0.049 - 0.065	1.2 a 1.7	500
RDM0700A	1-1/4	5/16 - 18	0.049 - 0.065	1.2 a 1.7	500
RDM0750A	1-1/4	3/8 - 16	0.049 - 0.065	1.2 a 1.7	500
RDM0800A	1-1/4	5/16 - 18	0.083 - 0.109	2.0 a 2.8	500
RDM0850A	1-3/8	3/8 - 16	0.083 - 0.109	2.0 a 2.8	500
RDM0950A	1-3/8	3/8 - 16	0.049 - 0.065	1.2 a 1.7	500
RDM1050A	1-1/2	5/16 - 18	0.049 - 0.065	1.2 a 1.7	500
RDM1100A	1-1/2	3/8 - 16	0.049 - 0.065	1.2 a 1.7	500
RDM1150A	1-1/2	5/16 - 18	0.083 - 0.109	2.0 a 2.8	500
RDM1200A	1-1/2	3/8 - 16	0.083 - 0.109	2.0 a 2.8	500
RDM2000A	2	5/16 - 18	0.065 - 0.083	1.7 a 2.1	500
RDM2050A	2	3/8 - 16	0.065 - 0.083	1.7 a 2.1	500

**Tubos em Milímetros**

Código	Tamanho do Tubo	Rosca	Espessura de Parede	Qtd./Caixa
498560	19	M6	1.1 - 1.5	1000
498561	20	M6	1.1 - 1.5	1000
498562	20	M8	1.1 - 1.5	1000
498563	25	M6	1.1 - 1.5	500
498564	25	M8	1.1 - 1.5	1000
498565	30	M8	1.1 - 1.5	500
498566	30	M10	1.1 - 1.5	500
498567	32	M8	1.1 - 1.5	500
498568	32	M10	1.1 - 1.5	1000
498569	35	M8	1.1 - 1.5	500
498570	35	M10	1.1 - 1.5	250
498571	38	M8	1.1 - 1.5	250
498572	38	M10	1.1 - 1.5	500
498573	38	M12	1.1 - 1.5	500
498574	40	M8	1.1 - 1.5	250
498575	40	M10	1.1 - 1.5	250
498576	40	M12	1.1 - 1.5	500
498577	50	M8	1.1 - 1.5	100
498578	50	M10	1.1 - 1.5	500
498579	50	M12	1.1 - 1.5	100
498580	60	M8	1.1 - 1.5	250
498581	60	M10	1.1 - 1.5	100
498582	60	M12	1.1 - 1.5	100



**Série RAG**  
**Ponteira Redonda Inclinada**

**Especificações:**

- Material: Nylon
- Cor: Vide tabela

**Características:**

- Ideal para aplicações em pés de móveis com ângulo fixo
- Produz um ótimo acabamento
- Ideal para aplicações pesadas



Código		Ø Externo do Tubo		Espessura de Parede do Tubo			Qtd./Caixa
Preto	Natural	Pol	Pol	mm	Ângulo		
RAG1220A	RAG1220B	3/4	0.065	1.7	25.5°	2500	
RAG1240A	RAG1240B	7/8	0.065	1.7	19°	3500	
RAG1260A	RAG1260B	7/8	0.058	1.5	19°	3500	
RAG1270A	RAG1270B	1	0.065	1.7	12°	3200	
—	RAG1280B	1	0.065	1.7	19°	3000	
RAG1310A	RAG1310B	1	0.049	1.2	12°	3000	

Código		Ø Externo do Tubo		Espessura de Parede do Tubo			Qtd./Caixa
Preto	Natural	Pol	Pol	mm	Ângulo		
—	RAG1320B	1	0.049	1.2	19°	3000	
RAG1325A	RAG1325B	1-1/8	0.065	1.7	15°	2000	
RAG1340A	RAG1340B	1-1/4	0.065	1.7	15°	1800	
RAG1350A	RAG1350B	1-1/4	0.058	1.5	7°	900	
RAG1360A	RAG1360B	1-1/4	0.049	1.2	15°	1200	
RAG1375A	RAG1375B	1-1/2	0.065	1.7	19°	900	

**Série HLD**  
**Ponteira Redonda Externa Alta**

**Especificações:**

- Material: Polietileno Elastomérico
- Cor: Vide tabela

**Características:**

- Ponteiros mais altas e duráveis
- Ideal para aplicações não derrapantes
- Seção de parede mais fina resulta em facilidade de instalação



Código		Ø Externo do Tubo			Qtd./Caixa
Preto	Branco	Pol	mm		
HLD0750A	HLD0750C	3/4	19.05	1100	
HLD0875A	HLD0875C	7/8	22.22	1100	
HLD1000A	HLD1000C	1	25.40	2000	

**Série HDC**  
**Ponteira Externa para Aplicações Pesadas**

**Especificações:**

- Material: PEBD
- Cor: Preto

**Características:**

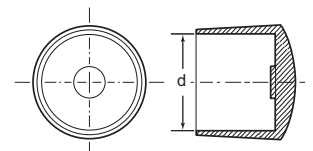
- Tipo A – Com altura menor utilizada para maioria das aplicações (altura 12,7 mm)
- Tipo B – Altura maior para aplicações pesadas (altura = 25,4 mm)
- Tipo C – Com base reforçada é ideal para aplicações pesadas em tubos com pontas afiadas (altura 25,4 mm)



Código	Ø Externo do Tubo		Tipo	Qtd./Caixa
	Pol	mm		
HDC0375A	3/8	9.53	B	10000
HDC0750A	3/4	19.05	A	6500
HDC0875A	7/8	22.23	B	3000
HDC1125A	1-1/8	28.58	C	650
HDC1250A	1-1/4	31.75	A	1800
HDC1500A	1-1/2	38.10	A	1300

**Série FRD**  
**Ponteira Redonda Externa**

Ø Externo do Tubo (d)		
Código	Pol	Qtd./Caixa
FRD0437A	7/16	10000
FRD0500A	1/2	10000
FRD0625A	5/8	5000
FRD0750A	3/4	4000
FRD0875A	7/8	2500
FRD1000A	1	1500
FRD1125A	1-1/8	1000
FRD1250A	1-1/4	1000
FRD1500A	1-1/2	500
FRD1750A	1-3/4	500
FRD2000A	2	300
FRD3000A	3	150



**Especificações:**

- Material: PEBD
- Cor: Preto

**Características:**

- Acabamento para produtos tubulares

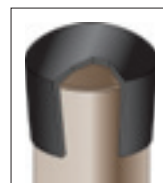


**PONTEIRAS REDONDAS****Série RSC****Ponteira Redonda Slenda™****Especificações:**

- Material: PEBD (RSC) ou Polietileno Elastomérico (LLD)
- Cor: Preto

**Características:**

- Permite um posicionamento rápido, montagem rápida, é uma maneira econômica e atraente de terminar o final de uma haste ou tubo
- Slenda™ é um padrão na indústria para ponteiras de aplicação leve
- Possui um guia interno montagem
- Acabamento, econômico para pontas de tubos, hastes e barras
- Os itens LLD possuem base reforçada e atendem a vários ângulos

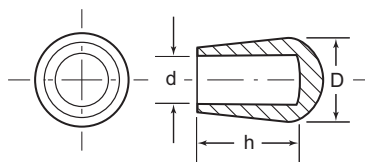


Código	Ø Externo do Tubo		Qtd./Caixa
	Pol		
RSC0375A	3/8		12000
RSC0500A	1/2		7000
RSC0625A	5/8		5000
RSC0750A	3/4		3000
RSC0875A	7/8		3000

Código	Ø Externo do Tubo		Qtd./Caixa
	Pol		
RSC1000A	1		2500
LLD1000A	1		1500
RSC1125A	1-1/8		1600
RSC1250A	1-1/4		1800

**Série FTP****Ponteira Redonda Cônica****Especificações:**

- Material: Vide tabela
- Cor: Preto

**Características:**

- Ponteira cônica é frequentemente utilizada como proteção em pontas de barras e vergalhões

Código	d		h		D		Material	Qtd./Caixa
	Pol	mm	Pol	mm	Pol	mm		
FTP0187A	3/16	4.68	11.9	11.9	0.406	10.3	PVC	10000
FTP0250A	1/4	6.25	11.9	11.9	0.406	10.3	PVC	10000
FTP0312A	5/16	7.92	14.3	14.3	0.500	12.7	PVC	10000
FTP0312LPA	5/16	7.92	23	23	0.516	13.1	PEBD	5000
FTP0375A	3/8	9.52	15.9	15.9	0.594	15.1	PVC	5000
FTP0500LPA	1/2	12.7	23	23	0.735	18.7	PEBD	4000

**Série BC****Ponteira Bola****Especificações:**

- Material: PEBD
- Cor: Preto

**Características:**

- Utilizado como base em aplicações pesadas, ou para acabamento de tubos e barras
- Ótimo acabamento para uma grande variedade de ângulos

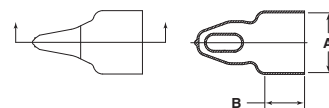
Código	Diâmetro Externo do Tubo		Diâmetro da Bola		Qtd./Caixa
	Pol	mm	Pol	mm	
BC010A	5/16	7.92	5/8	15.87	10000
BC015A	1/2	12.70	7/8	22.22	4300
BC020A	5/8	15.87	1	25.40	3000

**Série DMHC****Ponteiras de Vinil com Olhal****Especificações:**

- Material: Vinil (PVC)
- Cor: Preto
- Temperatura de aplicação: até 176°C
- Comprimento máximo: 139,7 mm

**Características:**

- Desenvolvido para pendurar a peça protegida em ganchos ou em um fixador similar
- Material flexível que adequa-se em qualquer variação de tolerância
- Com excelente acabamento pode ser utilizado como decorativo



Código			A = Diâmetro Externo do Tubo			Qtd./Caixa		
B = 1/2"	B = 1"	B = 1-1/2"	Pol	mm	1/2"	1"	1-1/2"	
DMHC1000-1/2A	DMHC1000-1A	DMHC1000-1-1/2A	1	25.40	700	400	500	
DMHC1250-1/2A	DMHC1250-1A	DMHC1250-1-1/2A	1-1/4	31.75	700	400	500	
DMHC1500-1/2A	DMHC1500-1A	DMHC1500-1-1/2A	1-1/2	38.10	400	400	500	

## PONTEIRAS REDONDAS / PONTEIRAS RETANGULARES


**Série TR**  
**Redutor para Tubos**

Especificações:

- Material: PEBD
- Cor: Cinza ou preto

Características:

- Ideal para encaixe de tubos de tamanhos diferentes



Código	Cor	Tubo	Ø Maior		Ø Menor		Qtd./Caixa
			Pol	mm	Pol	mm	
TR1000A	Cinza	11/16 X 3/4	0.745	18.92	0.680	17.27	4000
TR1000B	Preto	11/16 X 3/4	0.745	18.92	0.680	17.27	4000
TR1050B	Cinza	3/4 X 7/8	0.865	21.97	0.740	18.80	2500
TR1050C	Preto	3/4 X 7/8	0.865	21.97	0.740	18.80	2500
TR1099C	Cinza	1 X 7/8	0.985	25.02	0.887	22.53	1500
TR1099B	Preto	1 X 7/8	0.985	25.02	0.887	22.53	1500
TR1100C	Cinza	1 X 7/8	0.995	25.27	0.873	22.17	1500
TR1100B	Preto	1 X 7/8	0.995	25.27	0.873	22.17	1500
TR1200A	Cinza	1-1/8 X 1	1.115	28.32	1.005	25.53	2100
TR1200B	Preto	1-1/8 X 1	1.115	28.32	1.005	25.53	2100
TR1300A	Cinza	1-3/4 X 1-1/2	1.738	44.15	1.490	37.85	1100
TR1300B	Preto	1-3/4 X 1-1/2	1.738	44.15	1.490	37.85	1100

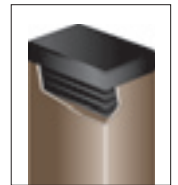
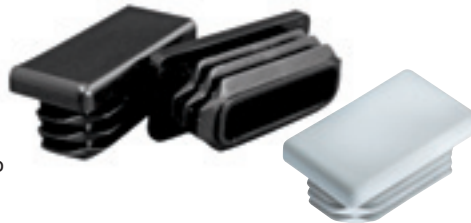
**Série RCR**  
**Ponteiras Retangulares Internas**

Especificações:

- Material: PEBD
- Acabamento: Vide tabela
- Cor: Vide tabela

Características:

- As aletas permitem fácil montagem e ajuste seguro
- Fácil aplicação
- Pode ser utilizado em diversos diâmetros de tubos


**Tubos em Polegadas**

Código Preto		Código Branco		Medida Externa do Tubo	Espessura de Parede do Tubo	Qtd./Caixa
Polido	Texturizado	Polido	Texturizado	Pol	mm	
RCR111339A	RCR111356A	—	—	1 X 1/2	0.9 a 1.7	1000
RCR111508A	RCR111546A	—	RCR111622A	1-3/8 X 5/8	1.0 a 3.0	2500
RCR111343A	RCR111360A	RCR111377A	—	1-1/2 X 3/4	1.0 a 3.0	1000
RCR111510A	RCR111548A	—	RCR111624A	1-1/2 X 1	1.0 a 3.0	2000
RCR111348A	RCR111365A	RCR111382A	—	2 X 1	1.0 a 3.0	1000
RCR111512A	RCR111550A	—	RCR111626A	2 X 1-1/4	1.0 a 3.0	1000
RCR25101618A	—	—	—	2-1/2 X 1	1.2 a 1.7	1000
RCR25151216A	—	—	—	2-1/2 X 1-1/2	1.7 a 2.8	500
RCR111514A	RCR111552A	—	RCR111628A	3 X 1-1/2	2.0 a 4.2	250
RCR111516A	RCR111554A	—	—	3 X 2	2.0 a 4.2	250

**Tubos em Milímetros**

Código Preto		Medida Externa do Tubo		Espessura de Parede do Tubo	Qtd./Caixa
Polido	Texturizado	mm		mm	
RCR111338A	RCR111355A	25 X 10		0.9 a 1.7	2000
RCR199254A	—	30 X 10		0.9 a 1.5	5000
RCR111340A	RCR111357A	30 X 15		1.0 a 3.0	1000
RCR111341A	RCR111358A	30 X 20		1.0 a 3.0	1000
RCR111509A	RCR111547A	35 X 20		1.0 a 3.0	2000
—	RCR466544A	40 X 15		1.5 a 2.0	1000
RCR111344A	RCR111361A	40 X 20		1.0 a 3.0	1000
RCR111511A	RCR111549A	40 X 25		2.0 a 4.2	1500
RCR111481A	RCR111482A	60 X 30		1.0 a 3.0	500
RCR111802A	RCR111803A	60 X 40		1.0 a 3.0	500
RCR111351A	RCR111368A	60 X 40		2.0 a 4.2	500
—	RCR460727A	70 X 25		1.0 a 2.0	500
—	RCR199283A	75 X 25		1.7 a 2.0	500
RCR111515A	RCR111553A	75 X 50		2.0 a 4.2	250
—	RCR111474A	80 X 40		1.0 a 3.0	250
RCR111353A	RCR111370A	80 X 50		2.0 a 4.2	250
—	RCR460736A	90 X 40		2.0 a 4.2	300
—	RCR199231A	100 X 40		2.0 a 4.2	250
—	RCRM10502040A	100 X 50		2.0 a 3.4	200
—	RCR460743A	120 X 30		1.0 a 2.4	300
—	RCR460749A	150 X 50		2.0 a 4.2	100



**PONTEIRAS RETANGULARES****Série RTG****Ponteiras Retangulares para Carga****Especificações:**

- Material: ABS
- Cor: Preto (opção em butirato transparente sob consulta)

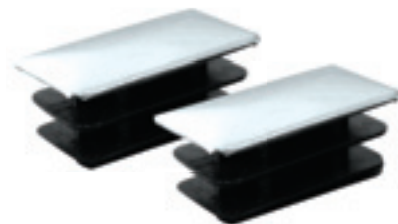
**Características:**

- Adequado para aplicações leves e pesadas
- Fácil montagem
- Encaixe firme



Código	Tamanho do Tubo		Espessura de Parede		Qtd./Caixa
	Pol	mm	Pol	mm	
RTG1100A	0.500 x 1.000		0.065	1.7	6000
RTG1110A	0.500 x 1.000		0.049	1.2	3800
RTG1120A	0.500 x 1.250		0.065	1.7	5000
RTG1150A	0.500 x 1.500		0.065	1.7	4000
RTG1160A	0.500 x 1.500		0.049	1.2	4000
RTG1190A	0.750 x 1.250		0.049	1.2	2800
RTG1210A	0.750 x 1.500		0.083	2.0	2500
RTG1220A	0.750 x 1.500		0.065	1.7	2200
RTG1230A	0.750 x 1.500		0.049	1.2	2200
RTG1240A	0.750 x 2.000		0.065	1.7	2000
RTG1250A	1.000 x 1.500		0.120	3.0	2000
RTG1270A	1.000 x 1.500		0.083	2.0	2000
RTG1280A	1.000 x 1.500		0.065	1.7	1800
RTG1290A	1.000 x 1.500		0.049	1.2	2100
RTG1310A	1.000 x 2.000		0.120	3.0	1400
RTG1340A	1.000 x 2.000		0.083	2.0	1400
RTG1350A	1.000 x 2.000		0.065	1.7	1200
RTG1359B	1.000 x 2.000		0.058	1.5	1400
RTG1370A	1.000 x 2.000		0.049	1.2	1400
RTG1390A	1.000 x 3.000		0.120	3.0	1300
RTG1400A	1.000 x 3.000		0.083	2.0	1300

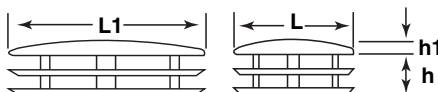
Código	Tamanho do Tubo		Espessura de Parede		Qtd./Caixa
	Pol	mm	Pol	mm	
RTG1410A	1.000 x 3.000		0.065	1.7	1300
RTG1420A	1.250 x 2.000		0.109	2.8	1200
RTG1430A	1.250 x 2.000		0.083	2.0	800
RTG1440A	1.250 x 2.000		0.065	1.7	800
RTG1450A	1.500 x 2.000		0.120	3.0	900
RTG1460A	1.500 x 2.000		0.083	2.0	900
RTG1470A	1.500 x 2.000		0.072	1.8	900
RTG1480A	1.500 x 2.000		0.065	1.7	900
RTG1490A	1.500 x 2.500		0.120	3.0	500
RTG1500A	1.500 x 2.500		0.109	2.8	600
RTG1510A	1.500 x 2.500		0.065	1.7	900
RTG1521A	1.500 x 3.000		0.120	3.0	900
RTG1530A	1.500 x 3.000		0.083	2.0	1000
RTG1540A	1.500 x 3.000		0.065	1.7	500
RTG1550A	1.500 x 4.000		0.065	1.7	500
RTG1560A	2.000 x 3.000		0.120	3.0	700
RTG1570A	2.000 x 3.000		0.083	2.0	700
RTG1580B	2.000 x 4.000		0.120	3.0	350
RTG1590B	2.000 x 4.000		0.095	2.4	350
RTG1600B	2.000 x 4.000		0.065	1.7	350

**Série RCP****Ponteira Retangular Interna Base Cromada****Especificações:**

- Material: PEBD
- Cor: Preto com acabamento cromado na base

**Características:**

- Excelente acabamento cromado
- Aletas permitem encaixe de tubos de várias espessuras



Código	L1 x L		h		h1		Espessura de Parede		Qtd./Caixa
	Pol	mm	Pol	mm	Pol	mm	Pol	mm	
RCP460966A	0.394 X 0.787	10 x 20	0.394	10.00	0.059	1.50	0.040-0.080	1.0-2.0	1000
RCP460967A	0.591 X 0.787	15 x 20	0.394	10.00	0.079	2.00	0.040-0.080	1.0-2.0	1000
RCP460968A	0.591 X 1.181	15 x 30	0.394	10.00	0.079	2.00	0.040-0.080	1.0-2.0	1000
RCP460969A	0.787 X 1.575	20 x 40	0.433	11.00	0.079	2.00	0.040-0.080	1.0-2.0	500



## Série RCM

## Ponteira Retangular com Rosca de Metal



## Especificações:

- Material: PEAD com rosca em aço
- Cor: Preto

## Características:

- Ideal para uso com pés niveladores
- Aletas permitem que cada ponteira encaixe em tubos de várias espessuras

## Tubos em Polegadas

Código	Tamanho do Tubo	Rosca	Espessura de Parede		Qty./Caixa
	Pol	Pol	Pol	mm	
RCM0150A	0.75 x 1.50	1/4 - 20	0.049 - 0.065	1.2 a 1.7	500
RCM0250A	1.00 x 1.50	1/4 - 20	0.049 - 0.065	1.2 a 1.7	500
RCM0300A	1.00 x 1.50	5/16 - 18	0.049 - 0.065	1.2 a 1.7	500
RCM0350A	2.00 x 1.00	5/16 - 18	0.049 - 0.065	1.2 a 1.7	250
RCM0400A	2.00 x 1.00	5/16 - 18	0.065 - 0.083	1.7 a 2.1	250
RCM0600A	3.00 x 1.50	3/8 - 16	0.065 - 0.083	1.7 a 2.1	250

## Tubos em Milímetros

Código	Tamanho do Tubo	Rosca	Espessura de Parede		Qty./Caixa
	mm	mm	mm	mm	
498598	30 x 20	M8	1.1 - 1.5		500
498599	30 x 20	M10	1.1 - 1.5		1000
498600	40 x 20	M8	1.1 - 1.5		250
498601	40 x 20	M10	1.1 - 1.5		500
498602	40 x 30	M8	1.1 - 1.5		500
498603	40 x 30	M10	1.1 - 1.5		500
498604	50 x 25	M8	1.1 - 1.5		250
498605	50 x 25	M10	1.1 - 1.5		500
498606	50 x 30	M8	1.1 - 1.5		200
498607	50 x 30	M10	1.1 - 1.5		500
498608	60 x 30	M8	1.1 - 1.5		250
498609	60 x 30	M10	1.1 - 1.5		250

## TESTE ANTES DE COMPRAR!

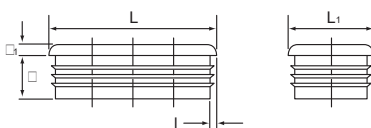
Oferecemos diversas opções de pés e ponteiras com estoque imediato.

Solicite sua amostra **GRÁTIS** hoje mesmo.

Finalize seu projeto com pés niveladores, batentes e ponteiras da Essentra.

Solicite amostras grátis  
[www.essentracomponents.com.br](http://www.essentracomponents.com.br)



Série SR1557  
Ponteira Oval

## Especificações:

- Material: Polietileno Preto

## Características:

- Montagem fácil
- Fixação segura
- Lados retos



## Milímetros

Código				Dimensões				Espessura da Parede	Qtd./Caixa
Preto	Branco	Chumbo	Cinza	L x L1 (mm)	h (mm)	h1 (mm)			
460794*	-	-	-	20 x 10	10.0	5	1.5-2.0	4000	
145201069903	145201060303	-	145201062003	20 x 10	11.5	5	1.5-2.0	250	
111556	111632	111786	111708	30 x 15	-	-	0.8-2.0	3000	
460796	-	-	-	35 x 15	-	-	1.2-2.5	3000	
145351569903	145351560303	-	145351562003	35 x 15	11.5	5	1.2-2.5	250	
460797	-	-	-	35 x 20	-	-	1.0-3.0	2500	
145352069903	145352060303	-	145352062003	35 x 20	11.5	5	1.5-2.0	250	
465578	-	-	-	38 x 20	-	-	1.0-3.0	2500	
145382069903	145382060303	-	145382062003	38 x 20	11.5	5	1.0-3.0	250	
145402069903	145402060303	-	145402062003	40 x 20	11.5	4	1.5-2.0	100	
111558	111634	-	111710	40 x 20	-	-	1.0-3.0	2500	
145482069903	145482060303	-	145482062003	48 x 20	11.5	5	1.5-2.0	100	
460800	-	-	-	50 x 20	-	-	1.0-3.0	1500	
145502069903	-	-	145502062003	50 x 20	11.5	5	1.0-3.0	100	
465579	-	-	-	50 x 25	-	-	1.0-2.5	1250	
145502569903	145502560303	-	145502562003	50 x 25	11.5	5	1.0-2.5	50	
465580	-	-	-	50 x 30	-	-	1.0-2.5	1000	
145503069903	145503060303	-	145503062003	50 x 30	11.5	5	1.0-2.5	50	
465581	-	-	-	60 x 20	-	-	1.0-2.0	1000	
465582	-	-	-	60 x 30	-	-	1.0-2.0	750	

\* Polido

## Polegadas

Código	Dimensões			Qtd./Caixa
Preto	L x L1 (mm)	h (mm)	h1 (mm)	
111557	1 1/4 x 5/8	11.5	3.5	3000

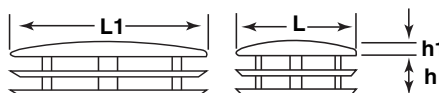
## Série OVP

## Ponteira Oval Base Cromada



## Especificações:

- Material: PEBD
- Cor: Preto com acabamento cromado na base



## Características:

- Excelente acabamento cromado
- Aletas permitem encaixe de tubos de várias espessuras



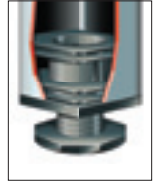
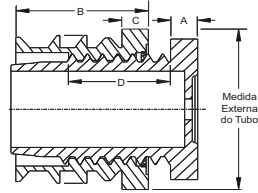
Código	L1 x L		h		h1		Espessura do Tubo		Qtd./Caixa
	Pol	mm	Pol	mm	Pol	mm	Chapa (Pol)	mm	
OVP200100A	0.787 x 0.394	20 x 10	0.394	10.00	0.079	2.00	14-19 (.040-.080)	1.0-2.0	3000
OVP463024A	1.181 x 0.591	30 x 15	0.394	10.00	0.098	2.50	14-19 (.040-.080)	1.0-2.0	1000
OVP465360A	1.575 x 0.787	40 x 20	0.394	10.00	0.118	3.00	14-19 (.040-.080)	1.0-2.0	500

**Série SAI****Ponteira Quadrada Interna com Pé Nivelador****Especificações:**

- Material: Nylon
- Cor: Preto

**Características:**

- Reforçado, durável, para aplicações pesadas
- Resistente a tensão lateral
- Ponteira rosca e regulador de altura em uma única peça



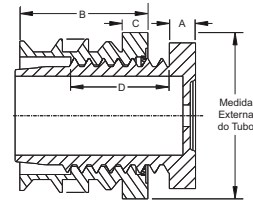
Código	Medida Externa do Tubo Quadrado		Espessura do Tubo		Dimensões de Referência				Capacidade	
	Pol	mm	Chapa	mm	A mm	B mm	C mm	D mm	Kg	Qtd./Caixa
SAI100A	0.750	20.00	14 - 18	1.5 - 2.0	4	22	5	24	100	100
SAI200A	0.875	22.00	14 - 18	1.5 - 2.0	4	22	5	24	100	200
SAI300A	1.000	25.00	14 - 18	1.5 - 2.0	5	25	5	23	150	300
SAI400A	1.181	30.00	14 - 18	1.5 - 2.0	5	25	5	20	300	100
SAI500A	1.375	35.00	14 - 18	1.5 - 2.0	5	34	5	20	300	100
SAI600A	1.500	40.00	14 - 18	1.5 - 2.0	5	34	5	20	300	100
SAI700A	1.750	45.00	14 - 18	1.5 - 2.0	5	34	5	28	300	100
SAI800A	2.000	50.00	14 - 18	1.5 - 2.0	5	34	5	29	300	100

**Série RAI****Ponteira Redonda Interna com Pé Nivelador****Especificações:**

- Material: Nylon
- Cor: Preto

**Características:**

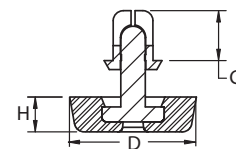
- Reforçado, durável, para aplicações pesadas
- Resistente a tensão lateral
- Ponteira rosca e regulador de altura em uma única peça



Código	Medida Externa		Espessura do Tubo		Dimensões de Referência				Capacidade	
	Pol	mm	Pol	mm	A mm	B mm	C mm	D mm	Kg	Qtd./Caixa
RAI100A	1.250	32	14 - 18	1.5-2.0	5	25	5	20	300	800
RAI200A	1.375	35	14 - 18	1.5-2.0	5	34.5	5	20	300	100
RAI300A	1.500	40	14 - 18	1.5-2.0	5	34.5	5	20	300	100
RAI400A	1.750	45	14 - 18	1.5-2.0	5	34.5	5	28	300	100
RAI500A	2.000	50	14 - 18	1.5-2.0	5	34.5	5	30	300	100
RAI600A	2.375	60	14 - 18	1.5-2.0	10	40.5	6	37	300	100
RAI700A	3.125	80	14 - 18	1.5-2.0	10	40.5	6	37	300	100

**Série FSR****Sapata com Rebite****Especificações:**

- Material: TPE sobre Nylon 6
- Cor: Preto
- Flamabilidade: UL94V-2



Código	Diâmetro do Furo		Espessura do Painel		D		H		C		Qtd./Caixa
	Pol	mm	Pol	mm	Pol	mm	Pol	mm	Pol	mm	
FSR-1	0.144	3.7	0.047 - 0.083	1.2 - 2.1	0.394	10.0	0.189	4.8	0.138	3.5	1000
FSR-2	0.144	3.7	0.083 - 0.118	2.1 - 3.0	0.394	10.0	0.189	4.8	0.177	4.5	1000
FSR-3	0.163	4.1	0.098 - 0.138	2.5 - 3.5	0.394	10.0	0.189	4.8	0.197	5.0	1000
FSR-4	0.144	3.7	0.047 - 0.083	1.2 - 2.1	0.500	12.7	0.138	3.5	0.138	3.5	1000
FSR-5	0.144	3.7	0.083 - 0.118	2.1 - 3.0	0.500	12.7	0.138	3.5	0.177	4.5	1000
FSR-6	0.163	4.1	0.098 - 0.138	2.5 - 3.5	0.500	12.7	0.138	3.5	0.197	5.0	1000



Série PAA  
Ponteiras Adesivas



## Especificações:

- Material: PTFE com adesivo
- Cor: Natural

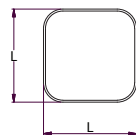
## Características:

- Fácil aplicação
- Deslizamento suave
- Protege as superfícies



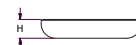
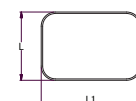
## Quadrado

Código	L		H		Qtd./Caixa
	Pol	mm	Pol	mm	
499488	1.000	25.40	0.250	6.35	200
499490	1.188	30.18	0.250	6.35	200
499494	1.500	38.10	0.281	7.14	200
499495	1.750	44.45	0.281	7.14	200
499496	2.000	50.80	0.250	6.35	200



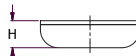
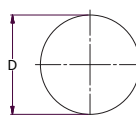
## Retangular

Código	L		L1		H		Qtd./Caixa
	Pol	mm	Pol	mm	Pol	mm	
499489	1.000	25.40	1.375	34.93	0.267	6.78	200
499497	0.750	19.05	2.750	69.85	0.250	6.35	200
499492	1.000	25.40	4.000	101.60	0.250	6.35	200

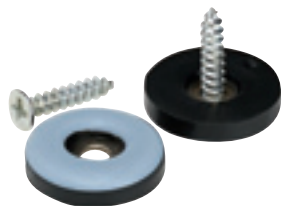


## Redondo

Código	D		H		Qtd./Caixa
	Pol	mm	Pol	mm	
499475	0.750	19.05	0.172	4.37	200
499476	0.875	22.23	0.250	6.35	200
499477	1.000	25.40	0.172	4.37	200
499478	1.188	30.18	0.172	4.37	200
499479	1.500	38.10	0.250	6.35	200
499480	2.000	50.80	0.250	6.35	200
499481	2.500	63.50	0.250	6.35	200



Série PCPA  
Pé com Parafuso

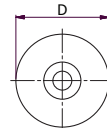
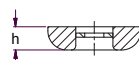


## Especificações:

- Material Passa cabo: PTFE
- Material Arruela: Aço
- Cor: Natural

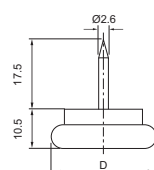
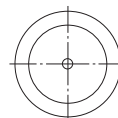
## Características:

- Inclui parafuso de metal
- Fácil montagem



Código	D		H		Qtd./Caixa
	Pol	mm	Pol	mm	
499483	0.875	22.23	0.219	5.56	200
499484	1.000	25.40	0.203	5.16	200
499485	1.188	30.18	0.203	5.16	200
499486	1.500	38.10	0.220	5.59	200
499487	2.000	50.80	0.219	5.56	200

Série TKGM  
Pés com Prego e Base de Metal



## Especificações:

- Material: Aço sobre PEAD

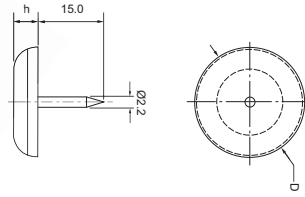
## Características:

- Para uso em superfícies lisas

Código	Diâmetro Base		Qtd./Caixa
	Pol	mm	
497411	0.75	19	200
497412	0.87	22	200
497413	0.94	24	200
497414	1.06	27	200
497415	1.18	30	200



### Série TKG Pés de Teflon com Prego



#### Especificações:

- Material: Teflon sobre PEAD

#### Características:

- Ideal quando há necessidade de movimentação

Código	Diâmetro Base		Qtd./Caixa
	Pol	mm	
499499	0.75	19	200
499500	0.87	22	200
499501	0.98	25	200
499502	1.18	30	200
499503	1.46	37	200

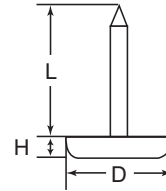
### Série TKG Pés com Prego

#### Especificações:

- Material: PEAD com prego zincado
- Cor: Vide tabela

#### Características:

- Ideal para móveis de madeira



Código		D		H		L		Qtd./Caixa
Natural	Marrom	Pol	mm	Pol	mm	Pol	mm	
TKG1010A	TKG1010B	0.625	15.88	0.250	6.35	0.719	18.26	6000
TKG1020A	TKG1020B	0.750	19.05	0.250	6.35	0.719	18.26	4500
TKG1030A	TKG1030B	0.875	22.23	0.250	6.35	0.719	18.26	4000
TKG1040A	TKG1040B	1.000	25.40	0.250	6.35	0.719	18.26	3000

### Série SR1572 Pés Niveladores com Perfil Baixo



#### Especificações:

- Material: Nylon ou Polietileno – vide tabela
- Cor: Preto

#### Características:

- Robusto e durável
- Parafuso aço zincado
- Ideal para superfícies irregulares

Código	Material	Dimensões (mm)			Qtd./Caixa
		Diâm. Pé	Comprim. Parafuso	Rosca	
465584	Polietileno	20	20	M6	2000
465585	Polietileno	20	25	M6	1000
465586	Polietileno	20	50	M6	1000
465588	Polietileno	25	25	M6	1000
465587	Polietileno	20	16	M8	1000
465329	Nylon	25	25	M8	1000
465589	Polietileno	25	37	M8	500
465591	Polietileno	32	20	M8	600
462197	Polietileno	32	50	M8	400
465331	Nylon	25	35	M10	500
465590	Polietileno	32	25	M10	500
465328	Nylon	35	35	M10	500
465592	Polietileno	44	20	M10	250

### Série SR1578 Pés Niveladores Base Lisa



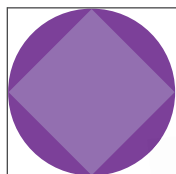
#### Especificações:

- Material: Polietileno
- Cor: Preto
- Parafuso de Aço Zincado

#### Características:

- Base metalizada oferece excelente deslizamento
- Ideal para uso em carpetes

Código	Rosca	Dimensões (mm)		
		Diâm. Pé	Comprim. Parafuso	Qde. Caixa
465353	M8	30	25	500
465351	M8	40	25	500
465349	M10	30	25	500
465357	M10	40	25	500



# ACABAMENTOS



AMOSTRAS  
GRÁTIS

(19) 3847-8888

www.essentracomponents.com.br

**Série SR1545****Pés Niveladores Fixos para Máquinas**

## Especificações:

- Material: Base de Nylon com parafuso de aço zincado

## Características:

- Esses pés de alta capacidade de carga para máquinas são ideais para maquinário e transportadores. Esses pés para máquinas são oferecidos em vários tamanhos e com base de nylon normal ou parafusada
- Base anti derrapante disponível separadamente
- Carga máxima recomendada de 900kg
- Articulação de até 20°

**Base de Nylon Normal**

Código	Diâmetro da Base (mm)	Comprimento do Parafuso (mm)	Rosca	Qtd./Caixa
468564	40	25	M8	40
468565	40	40	M8	40
468566	40	80	M8	40
468567	50	40	M8	40
468568	50	60	M8	40
468569	50	80	M8	40
468570	50	45	M10	40
468571	50	70	M10	40
468572	50	90	M10	40
468573	60	45	M10	40
468574	60	70	M10	40
468575	60	125	M10	40
468576	60	66	M12	24
468577	60	80	M12	24
468578	60	100	M12	24
468579	60	125	M12	24
468580	60	150	M12	24
468581	80	66	M12	24
468582	80	100	M12	24
468583	80	125	M12	24
468584	80	150	M12	24
468585	80	66	M16	20
468586	80	100	M16	20
468587	80	150	M16	20
468588	100	66	M16	20
468589	100	100	M16	20
468590	100	125	M16	20
468591	100	150	M16	20
468592	100	200	M16	20
468593	120	150	M16	20
468594	120	200	M16	20
468595	120	125	M20	12
468596	120	150	M20	12
468597	120	200	M20	12
468598	120	200	M24	12
468599	120	250	M24	12

**Base de Nylon para ser Parafusada**

Código	Diâmetro da Base (mm)	Comprimento do Parafuso (mm)	Rosca	Qtd./Caixa
468600	60	80	M8	40
468601	60	70	M10	40
468602	60	125	M10	40
468603	80	100	M12	24
468604	80	150	M12	24
468605	80	100	M16	20
468606	80	150	M16	20
468607	100	125	M12	20
468608	100	100	M16	20
468609	100	200	M16	20
468610	120	150	M16	20
468611	120	200	M16	20
468612	120	150	M20	48
468613	120	200	M24	40

**Base Antiderrapante**

- Oferece maior atrito para evitar escorregamento



Código		Diâmetro da Base (mm)	Qtd./Caixa
Base Normal	Base Parafusada		
AFMP040A	—	40	40
AFMP050A	—	50	40
AFMP060A	AFMP060B	60	24
AFMP080A	AFMP080B	80	20
AFMP100A	AFMP100B	100	20
AFMP120A	AFMP120B	120	12

**Série SR1575****Pés Niveladores Articulados**

## Especificações:

- Material: Polipropileno
- Cor: Preto

## Características:

- Parafuso e bola em aço zincado
- Ideal para aplicações em ângulo
- Pode ser ajustado para aplicações em piso irregulares
- Ideal para uso com as ponteiras roscadas SR1571 na seção de Ponteiras

Código	Dimensões (mm)		Comprim. Parafuso (mm)	Qtd./Caixa
	Rosca	Diâm. Pé		
462183	M6	25.0	25.0	750
462184	M6	32.5	25.0	500
110728	M8	25.0	12.0	100
110732	M8	25.0	25.0	100
110729	M8	32.0	12.0	100
110733	M8	32.0	25.0	100
110730	M8	38.0	12.0	100
110734	M8	38.0	25.0	100
110731	M8	47.5	12.0	100
110735	M8	47.5	25.0	100
110736	M10	25.0	15.0	100
110740	M10	25.0	38.0	100
110744	M10	25.0	50.0	100
110737	M10	32.0	15.0	100
110741	M10	32.0	38.0	100
110745	M10	32.0	50.0	100
110738	M10	38.0	15.0	100
110742	M10	38.0	38.0	100
110746	M10	38.0	50.0	100
110739	M10	47.5	15.0	100
110743	M10	47.5	38.0	100
110747	M10	47.5	50.0	100



## Séries AFP & AFPM Pés Niveladores

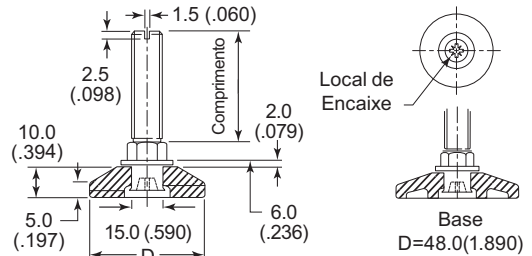


### Especificações:

- Material: Base de polipropileno e parafuso de aço carbono zincado
- Cor: Preto

### Características:

- Permite o ajuste com carga aplicada
- Base em Nylon que proporciona uma superfície macia e não abrasiva



### Tubos em Polegadas

Código	D (Base)		Compr. do Parafuso		Qtd./Caixa
	Pol	mm	Rosca	mm	
AFP25100A	0.984	25.00	1/4 - 20	0.750 19.05	100
AFP25110A	0.984	25.00	5/16 - 18	1.000 25.40	100
AFP25120A	0.984	25.00	5/16 - 18	1.500 38.10	100
AFP25130A	0.984	25.00	5/16 - 18	2.000 50.80	100
AFP25140A	0.984	25.00	5/16 - 18	2.750 69.85	100
AFP25150A	0.984	25.00	5/16 - 18	4.000 101.60	100
AFP30100A	1.181	30.00	5/16 - 18	1.000 25.40	100
AFP30110A	1.181	30.00	5/16 - 18	1.500 38.10	100
AFP30120A	1.181	30.00	5/16 - 18	2.000 50.80	100
AFP30130A	1.181	30.00	5/16 - 18	2.750 69.85	100
AFP30140A	1.181	30.00	5/16 - 18	3.000 76.20	100
AFP30150A	1.181	30.00	5/16 - 18	4.000 101.60	100
AFP30160A	1.181	30.00	3/8 - 16	1.000 25.40	100
AFP30180A	1.181	30.00	3/8 - 16	1.500 38.10	100
AFP30200A	1.181	30.00	3/8 - 16	2.000 50.80	100
AFP30210A	1.181	30.00	3/8 - 16	2.750 69.85	100
AFP30220A	1.181	30.00	3/8 - 16	4.000 101.60	100
AFP38100A	1.500	38.00	5/16 - 18	1.000 25.40	100
AFP38120A	1.500	38.00	5/16 - 18	1.500 38.10	100
AFP38130A	1.500	38.00	5/16 - 18	2.000 50.80	100
AFP38140A	1.500	38.00	5/16 - 18	2.750 69.85	100
AFP38150A	1.500	38.00	5/16 - 18	3.000 76.20	100
AFP38160A	1.500	38.00	5/16 - 18	4.000 101.60	100
AFP38170A	1.500	38.00	3/8 - 16	1.000 25.40	100
AFP38180A	1.500	38.00	3/8 - 16	1.500 38.10	100
AFP38200A	1.500	38.00	3/8 - 16	2.000 50.80	100
AFP38210A	1.500	38.00	3/8 - 16	2.750 69.85	100
AFP38220A	1.500	38.00	3/8 - 16	3.000 76.20	100
AFP38230A	1.500	38.00	3/8 - 16	4.000 101.60	100
AFP38240A	1.500	38.00	1/2 - 13	1.000 25.40	100
AFP38250A	1.500	38.00	1/2 - 13	1.500 38.10	100
AFP38260A	1.500	38.00	1/2 - 13	2.000 50.80	100
AFP38280A	1.500	38.00	1/2 - 13	2.750 69.85	100
AFP38290A	1.500	38.00	1/2 - 13	4.000 101.60	100
AFP48100A	1.890	48.00	5/16 - 18	1.000 25.40	100
AFP48110A	1.890	48.00	5/16 - 18	1.500 38.10	100
AFP48130A	1.890	48.00	5/16 - 18	2.000 50.80	100
AFP48140A	1.890	48.00	5/16 - 18	2.750 69.85	100
AFP48150A	1.890	48.00	5/16 - 18	4.000 101.60	100
AFP48170A	1.890	48.00	3/8 - 16	1.000 25.40	100
AFP48180A	1.890	48.00	3/8 - 16	1.500 38.10	100
AFP48200A	1.890	48.00	3/8 - 16	2.000 50.80	100
AFP48210A	1.890	48.00	3/8 - 16	2.375 60.33	100
AFP48220A	1.890	48.00	3/8 - 16	2.750 69.85	100
AFP48240A	1.890	48.00	3/8 - 16	4.000 101.60	100
AFP48250A	1.890	48.00	1/2 - 13	1.000 25.40	100
AFP48260A	1.890	48.00	1/2 - 13	1.500 38.10	100
AFP48270A	1.890	48.00	1/2 - 13	2.000 50.80	100
AFP48280A	1.890	48.00	1/2 - 13	2.750 69.85	100
AFP48290A	1.890	48.00	1/2 - 13	4.000 101.60	100

### Tubos em Milímetros

Código	D (Base)		Compr. do Parafuso		Qtd./Caixa
	mm	Rosca	mm		
466212	25	M6	20		500
466167	25	M8	25		500
466168	25	M8	40		350
466169	25	M8	55		250
466170	25	M8	70		200
466171	25	M8	100		150
466172	30	M6	25		400
466173	30	M6	40		300
466174	30	M6	55		200
466175	30	M6	70		150
466176	30	M6	100		100
466177	30	M10	25		300
466178	30	M10	40		200
466179	30	M10	55		100
466180	30	M10	70		100
466181	30	M10	100		50
466182	38	M8	25		400
466183	38	M8	40		300
466184	38	M8	55		200
466185	38	M8	70		150
466186	38	M8	100		100
466187	38	M10	25		300
466188	38	M10	40		200
466189	38	M10	55		100
466190	38	M10	70		100
466191	38	M10	100		50
466192	38	M12	25		200
466193	38	M12	40		150
466194	38	M12	55		150
466195	38	M12	70		50
466196	38	M12	100		100
466197	48	M8	25		200
466198	48	M8	40		150
466199	48	M8	55		150
466200	48	M8	70		100
466201	48	M8	100		100
466202	48	M10	25		150
466203	48	M10	40		100
466204	48	M10	55		100
466205	48	M10	70		50
466206	48	M10	100		100
466207	48	M12	25		100
466208	48	M12	40		100
466209	48	M12	55		100
466211	48	M12	100		50



**Séries AFM & AFMP**  
**Pés Niveladores Articulados**

## Especificações:

- Material: Base de Nylon (AFM) ou Borracha (AFMP) com parafuso de aço zincado
- Cor: Preto

## Características:

- Ideal para máquinas de montagem ou transportadores
- Suporta altas cargas de até 900kg por pé
- Inclinação e design giratório (20° Max)



Série AFMP



Série AFM

**Série AFM**

Código		Comprimento do Parafuso			Ø Base		Qtd./Caixa
Base Normal	Base Parafusada	Rosca	Pol	mm	Pol	mm	
AFM1100A	—	5/16 - 18	2.5	63.50	1.57	39.88	40
AFM1200A	—	5/16 - 18	2.5	63.50	1.97	50.04	40
—	AFM1300B	5/16 - 18	2.5	63.50	2.36	59.94	40
AFM1400A	—	5/16 - 18	3.5	88.90	1.57	39.88	40
AFM1500A	—	5/16 - 18	3.5	88.90	1.97	50.04	40
—	AFM1600B	5/16 - 18	3.5	88.90	2.36	59.94	40
AFM2050A	—	3/8 - 16	3.0	76.20	1.97	50.04	40
—	AFM2100B	3/8 - 16	3.0	76.20	2.36	59.94	40
AFM2150A	—	3/8 - 16	3.0	76.20	3.15	80.01	40
AFM2200A	—	3/8 - 16	4.0	101.60	1.97	50.04	40
—	AFM2250B	3/8 - 16	4.0	101.60	2.36	59.94	40
AFM2300A	—	3/8 - 16	4.0	101.60	3.15	80.01	40
AFM3100A	—	1/2 - 13	3.0	76.20	1.97	50.04	24
—	AFM3150B	1/2 - 13	3.0	76.20	2.36	59.94	24
AFM3200A	AFM3200B	1/2 - 13	3.0	76.20	3.15	80.01	24
AFM3300A	—	1/2 - 13	4.0	101.60	1.97	50.04	24
AFM3400A	AFM3400B	1/2 - 13	4.0	101.60	3.15	80.01	24
—	AFM3450B	1/2 - 13	4.0	101.60	3.94	100.08	24
AFM3500A	—	1/2 - 13	5.0	127.00	2.36	59.94	24
AFM3600A	AFM3600B	1/2 - 13	5.0	127.00	3.15	80.01	24
—	AFM3700B	1/2 - 13	5.0	127.00	3.94	100.08	24
AFM4100A	—	5/8 - 11	3.0	76.20	1.97	50.04	20
—	AFM4150B	5/8 - 11	3.0	76.20	2.36	59.94	20
AFM4200A	—	5/8 - 11	3.0	76.20	3.15	80.01	20
AFM4250A	—	5/8 - 11	4.0	101.60	1.97	50.04	20
AFM4300A	AFM4300B	5/8 - 11	4.0	101.60	3.15	80.01	20
—	AFM4400B	5/8 - 11	4.0	101.60	3.94	100.08	20
AFM4450A	—	5/8 - 11	6.0	152.40	3.15	80.01	20
AFM4500A	AFM4500B	5/8 - 11	6.0	152.40	3.94	100.08	20
AFM4600A	—	5/8 - 11	6.0	152.40	4.72	119.89	20
AFM4650A	—	5/8 - 11	8.0	203.20	3.15	80.01	20
AFM4700A	—	5/8 - 11	8.0	203.20	3.94	100.08	20
AFM4800A	AFM4800B	5/8 - 11	8.0	203.20	4.72	119.89	20
AFM5400A	—	3/4 - 10	6.0	152.40	3.15	80.01	20
AFM5450A	—	3/4 - 10	6.0	152.40	3.94	100.08	20
AFM5500A	AFM5500B	3/4 - 10	6.0	152.40	4.72	119.89	12
AFM5600A	—	3/4 - 10	8.0	203.20	3.15	80.01	12
AFM5650A	—	3/4 - 10	8.0	203.20	3.94	100.08	12
AFM5700A	AFM5700B	3/4 - 10	8.0	203.20	4.72	119.89	12

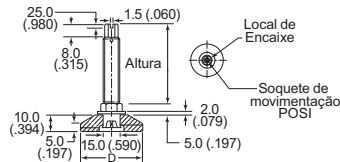
**Série AFMP - Base Antiderrapante**

Código		Ø Base			Qtd./Caixa
Base Normal	Base Parafusada	Pol	mm		
AFMP040A	—	1.57	40	40	
AFMP050A	—	1.97	50	40	
AFMP060A	AFMP060B	2.36	60	24	
AFMP080A	AFMP080B	3.15	80	20	
AFMP100A	AFMP100B	3.94	100	20	
AFMP120A	AFMP120B	4.72	120	12	

**MEDIDAS MÉTRICAS**Adquira nossas opções de pés niveladores e ponteiros métricos em [www.essentracomponents.com.br](http://www.essentracomponents.com.br)



**Séries AFS & AFSM**  
**Pés Niveladores**



**Especificações:**

- Material: Base de polipropileno e parafuso de aço carbono zincado
- Cor: Preto

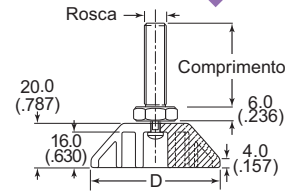
**Tubos em Polegadas**

Código	D (Base)		Rosca	Compr. Parafuso		Qtd./Caixa
	Pol	mm		Pol	mm	
AFS48410A	1.890	48.00	5/16-18	1.000	25.40	100
AFS48420A	1.890	48.00	5/16-18	1.500	38.10	100
AFS48430A	1.890	48.00	5/16-18	2.000	50.80	100
AFS48440A	1.890	48.00	5/16-18	2.750	69.85	100
AFS48450A	1.890	48.00	5/16-18	4.000	101.60	100
AFS48460A	1.890	48.00	3/8-16	1.000	25.40	100
AFS48470A	1.890	48.00	3/8-16	1.500	38.10	100
AFS48480A	1.890	48.00	3/8-16	2.000	50.80	100
AFS48490A	1.890	48.00	3/8-16	2.750	69.85	100
AFS48500A	1.890	48.00	3/8-16	4.000	101.60	100
AFS48510A	1.890	48.00	1/2-13	1.000	25.40	100
AFS48520A	1.890	48.00	1/2-13	1.500	38.10	100
AFS48530A	1.890	48.00	1/2-13	2.000	50.80	100
AFS48540A	1.890	48.00	1/2-13	2.750	69.85	100
AFS48550A	1.890	48.00	1/2-13	4.000	101.60	100

**AFSM Métrica**

Código	D (Base)		Rosca	Compr. Parafuso	Qtd./Caixa
	mm	mm			
466121	25	M6	20	500	
466122	25	M8	25	500	
466123	25	M8	40	350	
466124	25	M8	55	250	
466125	25	M8	70	200	
466126	25	M8	100	150	
466127	30	M8	25	400	
466128	30	M8	40	300	
466129	30	M8	55	200	
466130	30	M8	70	150	
466131	30	M8	100	100	
466132	30	M10	25	300	
466133	30	M10	40	200	
466134	30	M10	55	100	
466135	30	M10	70	100	
466136	30	M10	100	50	
466137	38	M8	25	400	
466138	38	M8	40	300	
466139	38	M8	55	200	
466140	38	M8	70	150	
466141	38	M8	100	100	
466142	38	M10	25	300	
466143	38	M10	40	200	
466144	38	M10	55	100	
466145	38	M10	70	100	
466146	38	M10	100	50	
466147	38	M12	25	200	
466148	38	M12	40	150	
466149	38	M12	55	150	
466150	38	M12	70	100	
466151	38	M12	100	50	
466152	48	M8	25	200	
466153	48	M8	40	200	
466154	48	M8	55	150	
466155	48	M8	70	150	
466156	48	M8	100	100	
466157	48	M10	25	200	
466158	48	M10	40	150	
466159	48	M10	55	100	
466160	48	M10	70	100	
466161	48	M10	100	50	
466162	48	M12	25	150	
466163	48	M12	40	100	
466164	48	M12	55	100	
466165	48	M12	70	50	
466166	48	M12	100	50	

**Séries AFT & AFTM**  
**Pés Niveladores Articulados**



**Especificações:**

- Material: Base de polipropileno e parafuso e bola de aço carbono zincado
- Cor: Preto

**Características:**

- Inclinação máxima de 25°



**Tubos em Polegadas**

Código	D (Base)		Rosca	Compr. Parafuso		Qtd./Caixa
	Pol	mm		Pol	mm	
AFT25100A	0.984	25.00	1/4 - 20	1.000	25.40	100
AFT25110A	0.984	25.00	5/16 - 18	0.500	12.70	100
AFT25120A	0.984	25.00	5/16 - 18	1.000	25.40	100
AFT25130A	0.984	25.00	3/8 - 16	0.500	12.70	100
AFT25140A	0.984	25.00	3/8 - 16	1.500	38.10	100
AFT25150A	0.984	25.00	3/8 - 16	2.000	50.80	100
AFT32160A	1.260	32.00	1/4 - 20	1.000	25.40	100
AFT32170A	1.260	32.00	5/16 - 18	1.000	25.40	100
AFT32180A	1.260	32.00	5/16 - 18	1.500	38.10	100
AFT32190A	1.260	32.00	3/8 - 16	1.000	25.40	100
AFT32200A	1.260	32.00	3/8 - 16	2.000	50.80	100
AFT32210A	1.260	32.00	3/8 - 16	3.000	76.20	100
AFT38220A	1.496	38.00	5/16 - 18	1.000	25.40	100
AFT38230A	1.496	38.00	5/16 - 18	1.500	38.10	100
AFT38240A	1.496	38.00	3/8 - 16	1.000	25.40	100
AFT38250A	1.496	38.00	3/8 - 16	2.000	50.80	100
AFT38260A	1.496	38.00	3/8 - 16	3.000	76.20	100
AFT47270A	1.850	47.00	5/16 - 18	1.000	25.40	100
AFT47280A	1.850	47.00	5/16 - 18	2.000	50.80	100
AFT47290A	1.850	47.00	3/8 - 16	1.000	25.40	100
AFT47300A	1.850	47.00	3/8 - 16	2.000	50.80	100
AFT47310A	1.850	47.00	3/8 - 16	3.000	76.20	100

**Tubos em Milímetros**

Código	Rosca	Ø Base	Comprimento do Parafuso	Qtd./Caixa
462183	M6	25.0	25.0	750
462184	M6	32.5	25.0	500
110728	M8	25.0	12.0	100
110732	M8	25.0	25.0	100
110729	M8	32.0	12.0	100
110733	M8	32.0	25.0	100
110730	M8	38.0	12.0	100
110734	M8	38.0	25.0	100
110731	M8	47.5	12.0	100
110735	M8	47.5	25.0	100
110736	M10	25.0	15.0	100
110740	M10	25.0	38.0	100
110744	M10	25.0	50.0	100
110737	M10	32.0	15.0	100
110741	M10	32.0	38.0	100
110745	M10	32.0	50.0	100
110738	M10	38.0	15.0	100
110742	M10	38.0	38.0	100
110746	M10	38.0	50.0	100
110739	M10	47.5	15.0	100
110743	M10	47.5	38.0	100
110747	M10	47.5	50.0	100

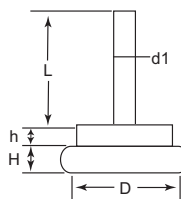
**PÉS NIVELADORES****Série AFH****Pés Niveladores com Base de Metal**

## Especificações:

- Material: Parafuso em aço carbono zincado e base niquelada

## Características:

- Econômico e ideal para superfícies irregulares
- Base metálica concede uma superfície lisa e não derrapante
- Excelente para nivelar armários, móveis de escritório e máquinas não pesadas
- Almofada de polímero absorve impactos
- Excelente acabamento cromado



Código	D (Base)		H (Altura)		h (Altura)		L		d1 (Rosca)	Qtd./Caixa
	Pol	mm	Pol	mm	Pol	mm	Pol	mm		
AFH1010A	0.748	19.00	0.236	6.00	0.157	4.00	0.650	16.50	1/4 - 20	400
AFH1015A	0.748	19.00	0.236	6.00	0.157	4.00	1.000	25.40	1/4 - 20	360
AFH1020A	0.866	22.00	0.236	6.00	0.157	4.00	0.650	16.50	1/4 - 20	320
AFH1025A	0.866	22.00	0.236	6.00	0.157	4.00	1.500	38.10	1/4 - 20	300
AFH1030A	0.945	24.00	0.236	6.00	0.157	4.00	0.650	16.50	1/4 - 20	240
AFH1035A	0.945	24.00	0.236	6.00	0.157	4.00	1.500	38.10	1/4 - 20	220
AFH1040A	1.063	27.00	0.236	6.00	0.157	4.00	1.000	25.40	1/4 - 20	192
AFH1045A	1.063	27.00	0.236	6.00	0.157	4.00	2.000	50.80	1/4 - 20	172

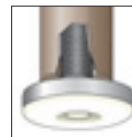
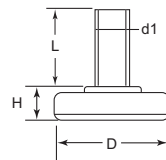
**Série AFB****Pés Niveladores com Base de Nylon**

## Especificações:

- Material: Base Nylon, parafuso em aço carbono zincado e base niquelada
- Cor: Base Nylon natural e niquelado

## Características:

- Econômico e ideal para superfícies irregulares
- Base em Nylon concede uma superfície lisa e não abrasiva
- Excelente para nivelar armários, móveis de escritório e máquinas não pesadas



Código	D (Base)		H (Altura)		L		d1 (Rosca)	Qtd./Caixa
	Pol	mm	Pol	mm	Pol	mm		
AFB1010A	1.000	25.40	0.438	11.11	1.000	25.40	1/4 - 20	400
AFB1015A	1.000	25.40	0.438	11.11	2.000	50.80	1/4 - 20	360
AFB1020A	1.375	34.93	0.594	15.08	1.000	25.40	3/8 - 16	200
AFB1025A	1.375	34.93	0.594	15.08	2.000	50.80	3/8 - 16	180

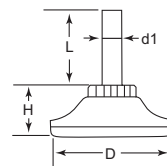
**Série AFD****Pés Niveladores com Base de Nylon e Porca Sextavada**

## Especificações:

- Material: Base Nylon, parafuso em aço carbono zincado e base niquelada
- Cor: Base Nylon natural e niquelado

## Características:

- Porca integrada para ajuste
- Base em Nylon concede uma superfície lisa e não abrasiva
- Excelente para nivelar armários, móveis de escritório e máquinas não pesadas
- Excelente acabamento niquelado



Código	D (Base)		H (Altura)		L		d1 (Rosca)	Qtd./Caixa
	Pol	mm	Pol	mm	Pol	mm		
AFD1010A	1.300	33.02	0.625	15.88	1.000	25.40	3/8 - 16	300
AFD1020A	1.750	44.45	0.688	17.46	1.000	25.40	3/8 - 16	300
AFD1025A	1.750	44.45	0.688	17.46	2.000	25.40	3/8 - 16	280

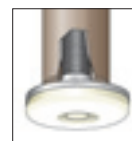
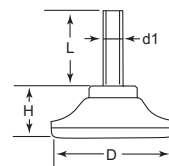
**Série AFR****Pés Niveladores com Base de Nylon**

## Especificações:

- Material: Base Nylon, parafuso em aço carbono zincado e base niquelada
- Cor: Base Nylon natural e niquelado

## Características:

- Econômico e ideal para superfícies irregulares
- Base em Nylon concede uma superfície lisa e não abrasiva
- Excelente para nivelar armários, móveis de escritório e máquinas não pesadas



Código	D (Base)		H (Altura)		L		d1 (Rosca)	Qtd./Caixa
	Pol	mm	Pol	mm	Pol	mm		
AFR1010A	1.125	28.58	0.438	11.11	1.000	25.40	1/4 - 20	400
AFR1015A	1.125	28.58	0.438	11.11	2.000	50.80	1/4 - 20	360
AFR1020A	1.125	28.58	0.438	11.11	1.000	25.40	5/16 - 18	300
AFR1025A	1.125	28.58	0.438	11.11	2.000	50.80	5/16 - 18	280

Código	D (Base)		H (Altura)		L		d1 (Rosca)	Qtd./Caixa
	Pol	mm	Pol	mm	Pol	mm		
AFR1030A	1.300	33.02	0.500	12.70	1.000	25.40	3/8 - 16	240
AFR1035A	1.300	33.02	0.500	12.70	2.000	50.80	3/8 - 16	220
AFR1040A	1.750	44.45	0.531	13.49	1.000	25.40	3/8 - 16	200
AFR1045A	1.750	44.45	0.531	13.49	2.000	50.80	3/8 - 16	180



### Série SR1574

#### Pés Niveladores Cromados

#### Especificações:

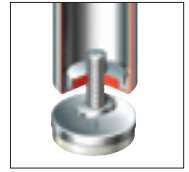
- Material: Nylon
- Cor: Natural

#### Características:

- Capa cromada atraente
- Parafuso aço zincado
- Ideal para superfícies irregulares

\*Variação de estilo, a capa cromada cobre toda a base

Código	Rosca	Dimensões (mm)			Qde. Caixa
		Diâm. Pé	Comprim. Parafuso		
RWA25M0820	M8	25	20	500	
RWA35M0820	M8	35	20	250	
RWA45M0820	M8	45	20	250	
RWB50M0820*	M8	50	20	250	
RWA45M1045	M10	45	45	500	



### Série AFE

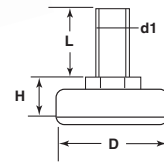
#### Pés Niveladores com Base de Nylon

#### Especificações:

- Material: Base Nylon, parafuso em aço carbono zincado e base níquelada
- Cor: Base Nylon natural e níquelado

#### Características:

- Porca integrada para ajuste
- Base em Nylon concede uma superfície lisa e não abrasiva
- Excelente para nivelar armários, móveis de escritório e máquinas não pesadas



Código	D (Base)		H (Altura)		L		d1 (Rosca)	Qtd./Caixa
	Pol	mm	Pol	mm	Pol	mm		
AFE1010A	1.375	34.93	0.700	17.78	1.000	25.40	3/8"-16	200
AFE1015A	1.375	34.93	0.700	17.78	2.000	50.80	3/8"-16	180

### Série AFG

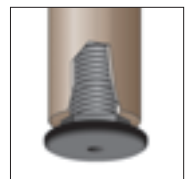
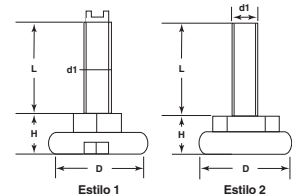
#### Pés Niveladores com Base de Nylon Preto

#### Especificações:

- Material: Base Nylon, parafuso em aço carbono zincado
- Cor: Preto

#### Características:

- Porca integrada para ajuste
- Base de Nylon oferece uma superfície lisa e não abrasiva
- Excelente para nivelar armários, móveis de escritório e máquinas não pesadas
- Tipo 1 com cavidade para aperto com chave



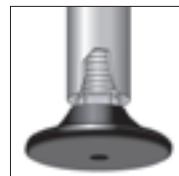
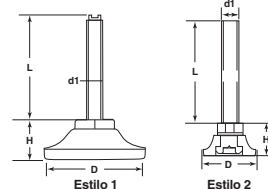
Código	D (Base)		H (Altura)		L		d1 (Rosca)	Estilo	Qtd./Caixa
	Pol	mm	Pol	mm	Pol	mm			
AFG1010A	1.000	25.40	0.375	9.53	0.750	19.05	5/16"-18	1	400
AFG1020A	1.000	25.40	0.375	9.53	1.000	25.40	5/16"-18	1	360
AFG1030A	1.000	25.40	0.375	9.53	1.500	38.10	5/16"-18	1	320
AFG1040A	1.000	25.40	0.375	9.53	2.000	50.80	5/16"-18	1	280
AFG2010A	1.000	25.40	0.375	9.53	0.750	19.05	5/16"-18	2	600
AFG2020A	1.000	25.40	0.375	9.53	1.000	25.40	5/16"-18	2	400
AFG2030A	1.000	25.40	0.375	9.53	1.500	38.10	5/16"-18	2	300
AFG2040A	1.375	34.93	0.375	9.53	1.000	25.40	1/4"-20	2	600
AFG2045A	1.375	34.93	0.375	9.53	1.500	38.10	1/4"-20	2	580
AFG2050A	1.375	34.93	0.375	9.53	0.750	19.05	5/16"-18	2	500
AFG2060A	1.375	34.93	0.375	9.53	1.000	25.40	5/16"-18	2	400
AFG2070A	1.375	34.93	0.375	9.53	1.500	38.10	5/16"-18	2	300
AFG2075A	1.375	34.93	0.375	9.53	2.000	50.80	5/16"-18	2	280

**Série AFW****Pés Niveladores com Base de Nylon Preto****Especificações:**

- Material: Base Nylon, parafuso em aço carbono zincado
- Cor: Preto

**Características:**

- Porca integrada para ajuste
- Base de Nylon liso e não abrasivo
- Excelente para nivelar armários, móveis de escritório e máquinas não pesadas
- Estilo 1 com cavidade para aperto com chave



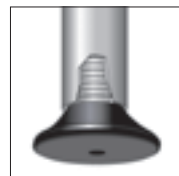
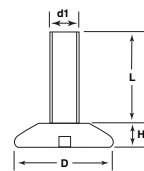
Código	D (Base)		H (Altura)		L		d1 (Rosca)	Estilo	Qtd./Caixa
	Pol	mm	Pol	mm	Pol	mm			
AFW1010A	1.688	42.86	0.690	17.52	1.000	25.40	3/8"-16	1	280
AFW1020A	1.688	42.86	0.690	17.52	1.500	38.10	3/8"-16	1	260
AFW1030A	1.688	42.86	0.690	17.52	2.000	50.80	3/8"-16	1	240
AFW1040A	1.688	42.86	0.690	17.52	3.000	76.20	3/8"-16	1	220
AFW2010A	1.000	25.40	0.665	16.89	1.000	25.40	1/4"-20	2	600
AFW2020A	1.000	25.40	0.665	16.89	1.500	38.10	1/4"-20	2	560
AFW2030A	1.000	25.40	0.690	17.52	1.625	41.28	1/4"-20	2	520
AFW2035A	1.000	25.40	0.665	16.89	2.000	50.80	1/4"-20	2	500
AFW2040A	1.000	25.40	0.675	17.15	1.000	25.40	5/16"-18	2	600
AFW2050A	1.000	25.40	0.665	16.89	1.500	38.10	5/16"-18	2	560
AFW2060A	1.000	25.40	0.665	16.89	1.625	41.28	5/16"-18	2	520
AFW2065A	1.000	25.40	0.675	17.15	2.000	50.80	5/16"-18	2	500

**Série AFA****Pés Niveladores com Base de Plástico****Especificações:**

- Material: Base PEBD ou poliuretano, parafuso em aço carbono zincado
- Cor: Preto

**Características:**

- Econômico
- Excelente para nivelar armários, móveis de escritório e máquinas não pesadas



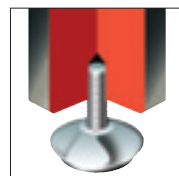
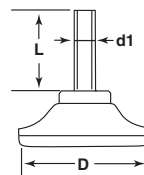
Código	Material	D (Base)		H (Altura)		L		d1 (Rosca)	Qtd./Caixa
		Pol	mm	Pol	mm	Pol	mm		
AFA1010A	PEBD	1.625	41.28	0.438	11.11	1.313	33.34	3/8"-16	200
AFA1010B	PUR	1.625	41.28	0.438	11.11	1.313	33.34	3/8"-16	200
AFA1020B	PEBD	1.625	41.28	0.438	11.11	2.500	63.50	3/8"-16	160
AFA1020A	PUR	1.625	41.28	0.438	11.11	2.500	63.50	3/8"-16	160

**Série AFHM****Pés Niveladores Cromados****Especificações:**

- Material & Cor: Base de polietileno preto, cobertura de metal cromado

**Características:**

- Cobertura de metal cromado
- Formato não inclinável oferece maior estabilidade
- Ideal para superfícies desniveladas
- Protege superfícies contra abrasão



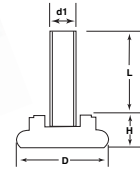
Código	Base (D)		Rosca (d1)	Altura Rosca (L)		Qtd./Caixa
	Pol	mm		Pol	mm	
465347	0.79	20	M6	0.39	10	1000
465346	0.98	25	M8	0.79	20	500
465352	1.18	30	M8	0.79	20	250
465355	1.38	35	M8	0.79	20	250
465356	1.57	40	M8	0.98	25	250
465345	0.98	25	M10	0.79	20	250
465350	1.18	30	M10	0.79	20	250
465358	1.57	40	M10	1.57	40	250
465354	1.57	40	M10	2.36	60	250
465359	1.57	40	M10	0.98	25	250

**Série AFJ****Pés Niveladores com Base de Nylon Preto****Especificações:**

- Material: Nylon, parafuso em aço carbono zincado
- Cor: Preto

**Características:**

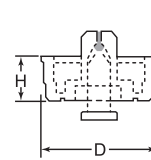
- Nivelador econômico ideal para superfícies irregulares
- Excelente para nivelar armários, móveis de escritório e máquinas não pesadas
- Almofada em polímero para absorção de impacto



Código	D (Base)		H (Altura)		L		d1 (Rosca)	Qtd./Caixa
	Pol	mm	Pol	mm	Pol	mm		
AFJ1010A	1.000	25.40	0.375	9.53	0.875	22.23	1/4"-20	600
AFJ1020A	1.000	25.40	0.375	9.53	1.000	25.40	1/4"-20	560
AFJ1030A	1.000	25.40	0.375	9.53	1.500	38.10	1/4"-20	520
AFJ1040A	1.000	25.40	0.375	9.53	1.750	44.45	1/4"-20	480
AFJ1050A	1.000	25.40	0.375	9.53	0.875	22.23	5/16"-18	600
AFJ1060A	1.000	25.40	0.375	9.53	1.000	25.40	5/16"-18	560
AFJ1070A	1.000	25.40	0.375	9.53	1.500	38.10	5/16"-18	520
AFJ1080A	1.000	25.40	0.375	9.53	1.750	44.45	5/16"-18	480

**Série FF****Sapata Montagem Rápida****Especificações:**

- Material: TPR sobre Nylon
- Cor: Preto
- Flamabilidade: UL94 HB



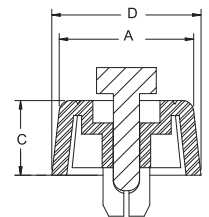
Código	Ø		Espessura do Painel		D		H		Qtd./Caixa
	Pol	mm	Pol	mm	Pol	mm	Pol	mm	
FF-001B	0.199	5.1	0.039 - 0.091	1.0 - 2.3	0.950	24.0	0.551	14.0	100
FF-003-P3X5.5B	0.124	3.2	0.031 - 0.071	0.8 - 1.8	0.560	14.2	0.217	5.5	100
FF-004B	0.199	5.1	0.039 - 0.091	1.0 - 2.3	0.790	20.0	0.394	10.0	100
FF-005-P4X5B	0.163	4.2	0.039 - 0.091	0.8 - 1.8	0.830	21.0	0.165	4.2	100
FF-005-P4X6B	0.163	4.2	0.071 - 0.111	1.8 - 2.8	0.830	21.0	0.165	4.2	100
FF-005-P4X7B	0.163	4.2	0.114 - 0.146	2.9 - 3.7	0.830	21.0	0.165	4.2	100
FF-005-P4X8B	0.163	4.2	0.150 - 0.189	3.8 - 4.8	0.830	21.0	0.165	4.2	100
FF-006-P4X6B	0.163	4.2	0.024 - 0.039	0.6 - 1.0	0.590	15.0	0.236	6.0	100
FF-006-P4X7B	0.163	4.2	0.039 - 0.079	1.0 - 2.0	0.590	15.0	0.236	6.0	100
FF-006-P4X8B	0.163	4.2	0.079 - 0.118	2.0 - 3.1	0.590	15.0	0.236	6.0	100
FF-006-P5X6.5B	0.203	5.2	0.031 - 0.047	0.8 - 1.2	0.590	15.0	0.236	6.0	100
FF-006-P5X7.5B	0.203	5.2	0.051 - 0.091	1.3 - 2.3	0.590	15.0	0.236	6.0	100
FF-008-P4X6B	0.163	4.2	0.031 - 0.071	0.8 - 1.8	0.830	21.0	0.236	6.0	100
FF-008-P4X7B	0.163	4.2	0.075 - 0.110	1.9 - 2.8	0.830	21.0	0.236	6.0	100
FF-008-P4X8B	0.163	4.2	0.114 - 0.157	2.9 - 4.0	0.830	21.0	0.236	6.0	100
FF-009-P4X6B	0.163	4.2	0.000 - 0.031	0.0 - 0.8	0.830	21.0	0.315	8.0	100
FF-009-P4X7B	0.163	4.2	0.031 - 0.079	0.8 - 2.0	0.830	21.0	0.315	8.0	100
FF-009-P4X8B	0.163	4.2	0.083 - 0.118	2.1 - 3.0	0.830	21.0	0.315	8.0	100
FF-010-P4X7B	0.163	4.2	0.039 - 0.079	1.0 - 2.0	0.590	15.0	0.354	9.0	100
FF-010-P4X8B	0.163	4.2	0.079 - 0.118	2.0 - 3.1	0.590	15.0	0.354	9.0	100
FF-13-P3.5X4.5B	0.144	3.7	0.020 - 0.047	0.5 - 1.2	0.430	10.8	0.157	4.0	100
FF-13-P3.5X5.5B	0.144	3.7	0.047 - 0.079	1.2 - 2.0	0.430	10.8	0.157	4.0	100
FF-13-P3.5X6.0B	0.144	3.7	0.059 - 0.087	1.5 - 2.2	0.430	10.8	0.157	4.0	100
FF-13-P3.5X7.0B	0.144	3.7	0.098 - 0.126	2.5 - 3.2	0.430	10.8	0.157	4.0	100

**Série SFF****Sapata de Montagem Rápida Flexível****Especificações:**

- Material:
  - Macho: Polipropileno
  - Fêmea: TPE HB UL 94 - 86 shore A
- Cor: Preto

**Características:**

- O rebite é empurrado para dentro, travando o pé
- Evita danos na superfície com propriedades antiderrapantes e resistentes a riscos
- Feito de borracha resistente à abrasão para amortecer e fornecer controle de vibração
- Alta resistência à cortes

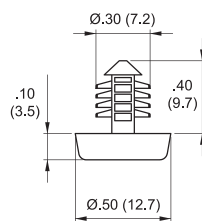


Código	Ø Furo		Espessura do Painel		A Ref		C Ref		D		Qtd./Caixa
	Pol	mm	Pol	mm	Pol	mm	Pol	mm	Pol	mm	
SFF-018	0.305	7.75	0.031 - 0.059	0.8 - 1.5	0.710	18.0	0.390	10.0	0.790	20.0	100
SFF-021	0.305	7.75	0.197 - 0.315	5.0 - 8.0	0.790	20.0	0.240	6.0	0.830	21.0	100
SFF-023	0.305	7.75	0.031 - 0.059	0.8 - 1.5	0.910	23.0	0.200	5.0	0.980	25.0	100
SFF-028	0.305	7.75	0.031 - 0.059	0.8 - 1.5	0.710	18.0	0.590	15.0	0.790	20.0	100

**BATENTES****Série FBR****Batente com Montagem Tipo Árvore**

## Especificações:

- Material:
  - Rebite: Nylon 6/6 UL94 V-2
  - Pé: TPE
- Cor: Preto



## Características:

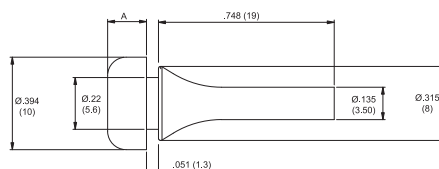
- Suporte de pinheiro de nylon rígido proporciona força de retenção excepcional
- Pé de borracha fornece resistência a derrapagem e controle de vibração

Código	Ø Furo		Espessura Min. do Painel		Qtd./Caixa
	Pol	mm	Pol	mm	
FBR-1	0.268	6.8	0.394	10.0	1000

**Série BPM****Batente - Amortecedor**

## Especificações:

- Material: Borracha de silicone 65 Shore A
- Cor: Preto



## Características:

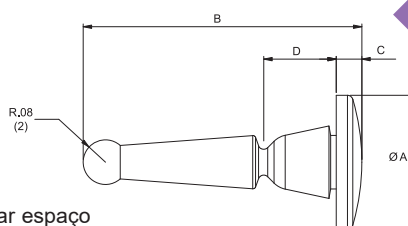
- Puxado de dentro do chassi
- Silicone de alta temperatura ajuda a amortecer e evitar derrapagens

Código	Ø Furo		Espessura do Painel		A		Qtd./Caixa
	Pol	mm	Pol	mm	Pol	mm	
BPM-2	0.240 - 0.250	6.00 - 6.35	0.059	1.5	0.165	4.2	1000
BPM-3	0.240 - 0.250	6.00 - 6.35	0.059	1.5	0.196	5.0	1000

**Série BAB****Batente de Rompimento**

## Especificações:

- Material: Vide tabela
- Cor: Preto



## Características:

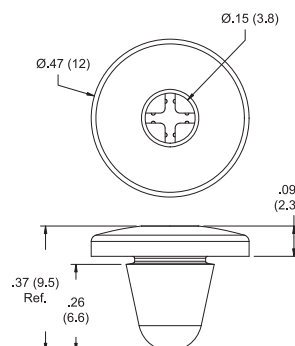
- Projetado para ser puxado do interior do chassi
- Guia de montagem projetada para romper após encaixe para economizar espaço
- O silicone é bom para aplicações de alta temperatura

Código	Ø Furo		Espessura do Painel		A Ø		B		C		D		Material	Qtd./Caixa
	Pol	mm	Pol	mm	Pol	mm	Pol	mm	Pol	mm	Pol	mm		
BAB-1	0.197 - 0.212	5.0 - 5.4	0.024 - 0.031	0.6 - 0.8	0.470	12.0	0.980	25.0	0.090	2.3	0.260	6.5	Borracha de Silicone, 40 Shore A	1000
BAB-2	0.197 - 0.212	5.0 - 5.4	0.024 - 0.031	0.6 - 0.8	0.470	12.0	0.980	25.0	0.090	2.3	0.260	6.5	Borracha de Silicone, 50 Shore A	1000
BAB-3	0.185 - 0.197	4.7 - 5.0	0.020	0.5	0.390	10.0	0.790	20.0	0.080	2.0	0.160	4.3	Borracha de Silicone, 50 Shore A	1000

**Série BIB****Batente Instalação Invisível**

## Especificações:

- Material: Borracha de silicone - Shore 45 A
- Cor: Preto



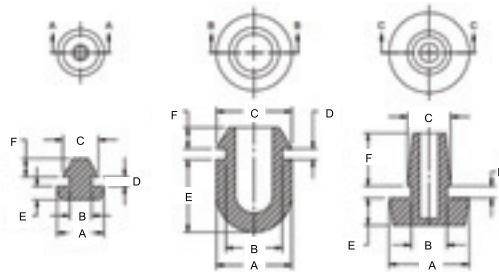
## Características:

- Instalado do lado de fora do chassi
- A cruz que é moldada na cabeça permite a instalação rápida com uma chave de fenda Phillips nº 1 ou 1/8 (3.2) Ø ou haste de ponta sem corte menor
- Pode ser usado como uma alternativa para a série BAB

Código	Ø Furo		Espessura de Painel		Qtd./Caixa
	Pol	mm	Pol	mm	
BIB-1	0.197 - 0.212	5.0 - 5.4	0.024 - 0.031	1.6 - 0.8	1000



**Série POF**  
**Batente de Encaixe**



**Especificações:**

- Material: TPE UL 94 HB
- Cor: Preto

**Características:**

- Facilmente montado empurrando no chassi

Tipo 1

Tipo 2

Tipo 3

Código	Ø Furo		Espessura do Painel		A Ø		B Ø		C Ø		D		E		F Ref		Tipo	Qtd./Caixa		
	Pol	mm	Pol	mm	Pol	mm	Pol	mm	Pol	mm	Pol	mm	Pol	mm	Pol	mm				
POF-40022	0.146	- 0.150	3.7	- 3.8	0.126	3.2	0.31	7.9	0.126	3.2	0.17	4.4	0.13	3.3	0.06	1.6	0.13	3.3	1	100
POF-40048	0.177	- 0.181	4.5	- 4.6	0.059	1.5	0.31	7.9	0.146	3.7	0.24	6.1	0.06	1.6	0.09	2.3	0.12	3.0	1	100
POF-40059	0.374	- 0.378	9.5	- 9.6	0.059	1.5	0.50	12.7	0.374	9.5	0.50	12.7	0.06	1.6	0.48	12.2	0.14	3.6	2	100
POF-50185	0.236	- 0.240	6	- 6.1	0.075	1.9	0.53	13.4	0.236	6.0	0.29	7.3	0.08	2.0	0.18	4.6	0.34	8.6	3	100
POF-12664	0.276	- 0.280	7	- 7.1	0.047	1.2	0.62	15.7	0.276	7.0	0.34	8.6	0.05	1.3	0.20	5.1	0.16	4.1	3	100

**Série GRF**  
**Batente de Encaixe**

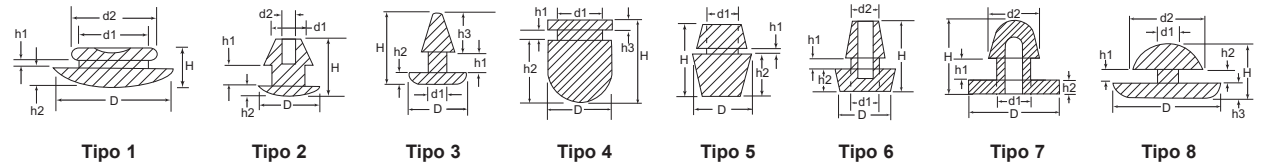


**Especificações:**

- Material: PVC flexível
- Cor: Preto

**Características:**

- Desenvolvido para utilização em caixas plásticas ou metálicas
- Empurre no furo para encaixar



Tipo 1

Tipo 2

Tipo 3

Tipo 4

Tipo 5

Tipo 6

Tipo 7

Tipo 8

Código	Tipo	Ø D		Ø d1		Ø d2		H		h1		h2		h3		Qtd./Caixa
		Pol	mm	Pol	mm	Pol	mm	Pol	mm	Pol	mm	Pol	mm	Pol	mm	
GRF16010A	1	0.606	15.39	0.386	9.80	0.500	12.70	0.276	7.01	0.063	1.60	0.106	2.69	—	—	10000
GRF17409A	1	0.748	19.00	0.472	12.00	0.516	13.11	0.256	6.50	0.031	0.79	0.126	3.20	—	—	10000
GRF17412A	1	0.748	19.00	0.504	12.80	0.626	15.90	0.295	7.49	0.063	1.60	0.126	3.20	—	—	7000
GRF24006A	2	0.406	10.31	0.177	4.50	0.087	2.21	0.299	7.59	0.063	1.60	0.079	2.01	—	—	5000
GRF33106A	3	0.311	7.90	0.126	3.20	—	—	0.327	8.31	0.126	3.20	0.063	1.60	0.138	3.51	10000
GRF33109A	3	0.311	7.90	0.146	3.71	—	—	0.276	7.01	0.063	1.60	0.094	2.39	0.118	3.00	10000
GRF45050A	4	0.492	12.50	0.374	9.50	—	—	0.669	16.99	0.063	1.60	0.472	12.00	0.138	3.51	10000
GRF54131A	5	0.429	10.90	0.272	6.91	—	—	0.504	12.80	0.028	0.71	0.319	8.10	—	—	10000
GRF64718A	6	0.472	12.00	0.236	6.00	0.228	5.79	0.598	15.19	0.083	2.11	0.181	4.60	—	—	10000
GRF65919A	2	0.622	15.80	0.268	6.81	0.157	3.99	0.382	9.70	0.059	1.50	0.197	5.00	—	—	10000
GRF79815A	7	0.996	25.30	0.492	12.50	0.602	15.29	0.787	19.99	0.197	5.00	0.157	3.99	—	—	2000
GRF86713A	8	0.689	17.50	0.437	11.10	0.524	13.31	0.394	10.01	0.102	2.59	0.157	3.99	0.157	3.99	10000

**Série BDH**  
**Baterentes com Haste Aberta de Cabeça em Cúpula**

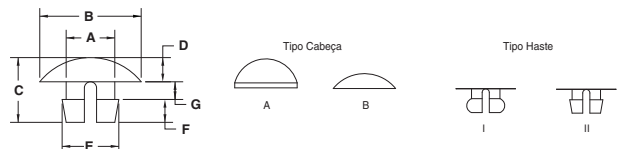


**Especificações:**

- Material: Nylon
- Cor: Natural

**Características:**

- Fabricado com a haste dividida e com ponta em cunha para facilitar a aplicação e dificultar a retirada
- A cabeça arredondada e torna ideal para ser usado como para choques



Código	Ø A		Ø B		C		D		E		F		G		Tipo Haste	Tipo Cabeça	Qtd./Caixa
	Pol	mm	Pol	mm	Pol	mm	Pol	mm	Pol	mm	Pol	mm	Pol	mm			
BDH005A	0.109	2.77	0.250	6.35	0.203	5.16	0.093	2.36	0.125	3.18	0.046	1.17	0.063	1.60	I	A	40000
BDH010A	0.125	3.18	0.375	9.53	0.307	7.80	0.046	1.17	0.150	3.81	0.130	3.30	0.130	3.30	II	A	30000
BDH020A	0.156	3.96	0.375	9.53	0.265	6.73	0.093	2.36	0.173	4.39	0.093	2.36	0.093	2.36	II	B	20000
BDH025A	0.187	4.75	0.344	8.73	0.203	5.16	0.050	1.27	0.218	5.54	0.083	2.11	0.070	1.78	II	B	35000
BDH030A	0.187	4.75	0.390	9.91	0.250	6.35	0.093	2.36	0.218	5.54	0.088	2.24	0.068	1.73	II	B	24000
BDH040A	0.210	5.33	0.375	9.53	0.343	8.71	0.063	1.60	0.243	6.17	0.125	3.18	0.156	3.96	II	B	20000



**BATENTES****Séries BST & BCS****Batentes com Haste Côncava**

## Especificações:

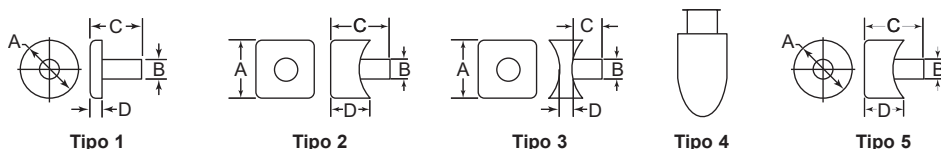
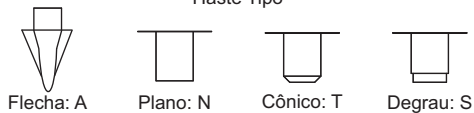
- Material: Nylon
- Cor: Natural

## Características:

- Utilizado para proteger contato com superfícies
- Ideal para chapas de metal, madeiras e tubos



## Haste Tipo



Código	Tipo	A (Tamanho Base)		Ø B		C		D		Qtd./Caixa
		Pol	mm	Pol	mm	Pol	mm	Pol	mm	
BST015A	1A	0.437	1.1	0.125	3.18	0.546	13.87	0.125	3.18	29000
BST027A	1A	0.500	2.70	0.200	5.08	0.607	15.42	0.063	1.6	20000
BST005A	1N	0.362	0.19	0.200	5.08	0.250	6.35	0.150	3.81	16000
BST025A	1N	0.500	12.70	0.190	4.83	0.325	8.26	0.150	3.81	8000
BST010A	1S	0.375	9.53	0.187	4.75	0.600	15.24	0.060	7.62	15000
BST020A	1S	0.500	12.70	0.225	4.75	0.781	19.84	0.296	7.52	8000
BST030A	1S	0.500	12.70	0.250	6.35	0.640	16.26	0.188	4.78	5000
BST040A	1S	0.500	12.70	0.335	8.51	0.858	21.79	0.435	11.05	6500
BST072A	1S	0.750	19.05	0.255	6.48	0.400	10.16	0.187	4.75	7000
BST100A	1S	0.125	28.58	0.320	8.13	0.495	12.57	0.165	4.19	5000
BST140A	1S	0.250	31.75	0.375	9.53	0.840	21.37	0.380	9.65	2300
BST075C	1T	0.750	19.05	0.250	6.35	0.687	17.45	0.187	4.75	10000
BST095A	1T	1.000	25.40	0.250	6.35	0.656	16.66	0.156	3.96	7000
BST115A	2S	0.750 x 1.00	19.05 x 25.40	0.250	6.35	0.570	14.48	0.120	3.05	5500
BST110A	3S	0.750 x 0.750	19.05 x 19.05	0.268	6.81	0.490	12.45	0.090	2.28	5000
BST135A	3S	0.620 x 0.620	15.75 x 15.75	0.250	6.35	0.450	11.43	0.128	3.05	5500
BST012A	4N	0.375	9.53	0.260	6.6	0.880	22.35	0.635	16.13	10000
BCS030C	5S	0.750	19.05	0.255	6.48	0.360	9.14	0.187	4.75	8000
BST070A	5S	0.980	24.89	0.250	6.35	0.750	19.05	0.500	12.7	35000
BST150A	5T	0.750	19.05	0.268	6.81	0.710	18.03	0.187	4.75	8000

**Séries BFS, BFS A & SCP****Batentes com Haste de Cabeça Plana**

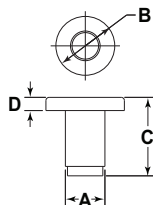
## Especificações:

- Material: Vide tabela
- Cor: Vide tabela

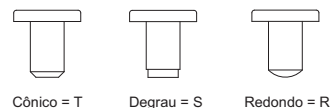


## Características:

- Projetado para ser utilizado como acabamento ou apoio em superfícies planas ou tangentes
- As pontas cônicas e degrau facilitam a aplicação
- Pode ser utilizado como deslizador, sapata, fechamento de diversos produtos



## Tipos



Código	Material	Cor	Ø A		Ø B		C		D		Tipos	Qtd./Caixa
			Pol	mm	Pol	mm	Pol	mm	Pol	mm		
BFS010A	Nylon	Natural	0.125	3.18	0.406	10.31	0.297	7.54	0.063	1.60	T	15000
BFS015A	Nylon	Natural	0.250	6.35	0.500	12.70	0.594	15.09	0.250	6.35	S	11000
BFS020A	Nylon	Natural	0.156	3.96	0.307	7.80	0.173	4.39	0.042	1.07	R	10000
BFS035A	Nylon	Natural	0.187	4.70	0.500	12.70	0.313	7.95	0.125	3.18	T	9000
BFS060A	Nylon	Natural	0.250	6.35	0.500	12.70	0.438	11.13	0.156	3.96	R	15000
BFS080A	Nylon	Natural	0.260	6.60	0.750	19.05	0.437	11.10	0.094	2.39	S	9000
BFS100A	Nylon	Natural	0.320	8.13	1.000	25.40	0.415	10.54	0.180	4.57	S	7000
BFS110A	Nylon	Natural	0.380	9.65	1.460	37.08	0.415	10.54	0.188	4.78	S	3000
BFS A010A	PEBD	Preto	0.125	3.18	0.406	10.31	0.297	7.54	0.063	1.60	T	15000
BFS A015A	PEBD	Preto	0.250	6.35	0.500	12.70	0.594	15.09	0.250	6.35	S	11000
BFS A035A	PEBD	Preto	0.187	4.70	0.500	12.70	0.313	7.95	0.125	3.18	T	9000
BFS A060A	PEBD	Preto	0.250	6.35	0.500	12.70	0.438	11.13	0.156	3.96	R	15000
BFS A080A	PEBD	Preto	0.260	6.60	0.750	19.05	0.437	11.10	0.094	2.39	S	9000
BFS A100A	PEBD	Preto	0.320	8.13	1.000	25.40	0.415	10.54	0.180	4.57	S	7000
BFS A110A	PEBD	Preto	0.380	9.65	1.460	37.08	0.415	10.54	0.188	4.78	S	3000
SCP2520B	PEAD	Preto	0.252	6.40	0.748	19.00	0.715	18.16	0.150	3.81	N	5000



## Série BSS

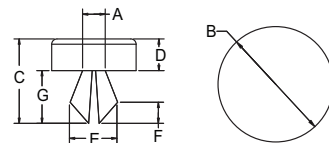
## Batentes com Haste Aberta de Cabeça Plana

## Especificações:

- Material: Nylon
- Cor: Natural

## Características:

- Fabricado com a haste dividida e com ponta em cunha para facilitar a aplicação e dificultar a retirada
- Utilizado como plug de painéis e como sapata



Código	Ø Furo		Ø A		B		C		D		E		F		G		Qtd./Caixa
	Pol	mm	Pol	mm	Pol	mm	Pol	mm	Pol	mm	Pol	mm	Pol	mm	Pol	mm	
BSS010A	0.156	3.96	0.152	3.86	0.500	12.70	0.312	7.92	0.063	1.60	0.166	4.22	0.063	1.60	0.187	4.75	14000
BSS015A	0.265	6.73	0.260	6.60	0.750	19.00	0.625	15.88	0.187	4.75	0.290	7.37	0.125	3.18	0.312	7.92	10500

## Série BDS

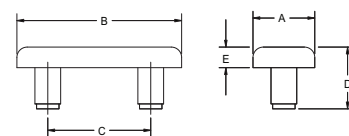
## Batentes com Haste Dupla

## Especificações:

- Material: Nylon natural

## Características:

- Projetado para aplicações onde é necessário uma grande área de base



Código	Ø Furo		A		B		C		D		E		Qtd./Caixa
	Pol	mm	Pol	mm	Pol	mm	Pol	mm	Pol	mm	Pol	mm	
BDS010A	0.187	4.75	0.375	9.53	1.000	25.40	0.625	15.88	0.500	12.70	0.125	3.18	3500

## Série TB

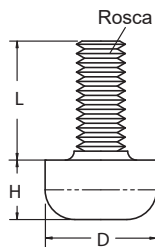
## Batentes Roscados

## Especificações:

- Material: Borracha IIR; 40-50 Shore A

## Características:

- Pode ser usado como nivelador ou batente para equipamentos pequenos
- Parafuso não corrosivo



Código	Rosca	H		L		D		Qtd./Caixa
		Pol	mm	Pol	mm	Pol	mm	
TB-1	#6-32	0.200	5.1	0.400	10.2	0.380	9.5	100
TB-2	#8-32	0.200	5.1	0.400	10.2	0.380	9.5	100
TB-3	M3	0.200	5.1	0.400	10.2	0.380	9.5	100
TB-4	M4	0.200	5.1	0.400	10.2	0.380	9.5	100

## Séries RBS / STF

## Batentes Adesivos

## Especificações:

- Material: Poliuretano
- Adesivo: Borracha
- Cor: Vide tabela
- Temperatura de Aplicação: 18 a 65°C

## Características:

- Não mancha, arranha ou descolore qualquer superfície
- Fácil de usar - basta descascar e colar
- A adesão funciona melhor em uma superfície lisa, limpa e seca
- Comumente usado como pés de borracha, batentes de armário, batentes de porta e protetores de superfície

## Formato Cilíndrico

## Em Cartelas



Código	Ø		Altura		Unidades/Cartela	Qtd./Caixa
	Transparente	Preto	Pol	mm		
RBS-34	RBS-34BK	0.375	9.5	0.125	300	300
RBS-35	RBS-35BK	0.375	9.5	0.190	50	200
RBS-5	RBS-5BK	0.500	12.7	0.060	200	200
RBS-1	RBS-1BK	0.500	12.7	0.140	200	200
RBS-6	RBS-6BK	0.500	12.7	0.250	50	200
RBS-11	RBS-11BK	0.650	15.7	0.400	128	128
RBS-44	RBS-44BK	0.750	19.1	0.160	98	98
RBS-41	RBS-41BK	0.780	19.8	0.200	84	84
RBS-24	RBS-24BK	0.810	20.6	0.120	72	72
RBS-72	RBS-72BK	1.240	31.5	0.100	32	32

**BATENTES**

Séries RBS / STF  
Batentes Adesivos (continuação)

Formato Calota  
Em Cartelas



Código		Ø		Altura		Unidades/Cartela	Qtd./Caixa
Transparente	Preto	Pol	mm	Pol	mm		
RBS-40	RBS-40BK	0.250	6.4	0.062	1.6	578	578
STFHEM250087A	STFHEM250087B	0.250	6.4	0.087	2.2	450	450
RBS-27	RBS-27BK	0.312	7.9	0.085	2.2	450	450
RBS-7	RBS-7BK	0.335	8.5	0.085	2.2	450	450
RBS-12	RBS-12BK	0.375	9.5	0.150	3.8	72	72
RBS-22	RBS-22BK	0.375	9.5	0.221	5.6	300	300
RBS-10	—	0.390	9.9	0.120	3.0	288	288
RBS-2	RBS-2BK	0.440	11.2	0.200	5.1	242	242
RBS-15	RBS-15BK	0.620	15.7	0.310	7.9	128	128
RBS-8	RBS-8BK	0.720	18.3	0.380	9.7	98	98
RBS-37	RBS-37BK	0.720	18.3	0.560	14.2	100	100
RBS-39	RBS-39BK	0.750	19.1	0.075	1.9	98	84

Formato Quadrado  
Em Cartela



Código		Ø		Altura		Unidades/Cartela	Qtd./Caixa
Transparente	Preto	Pol	mm	Pol	mm		
RBS-20	RBS-20BK	0.400	10.2	0.100	2.5	242	242
RBS-32R	RBS-32RBK	0.500	12.7	0.120	3.0	200	200
RBS-3R	RBS-3RBK	0.500	12.7	0.230	5.8	200	200
RBS-4	RBS-4BK	0.750	19.1	0.340	8.6	100	100
RBS-29	RBS-29BK	0.780	19.8	0.250	6.4	98	98
RBS-19	RBS-19BK	0.810	20.6	0.300	7.6	98	98
RBS-36	RBS-36BK	1.000	25.4	0.180	4.6	55	55

Formato Redondo  
Em Cartela



Código		Ø		Altura		Unidades/Cartela	Qtd./Caixa
Transparente	Preto	Pol	mm	Pol	mm		
RBS-18	RBS-18BK	0.500	12.7	0.140	3.6	200	200
RBS-17	RBS-17BK	0.880	22.4	0.400	10.2	72	72
RBS-30	RBS-30BK	1.800	45.7	0.600	15.2	100	100



## PROTETORES PLÁSTICOS

SOLICITE  
AMOSTRAS  
GRÁTIS

(19) 3847-8888

## BASE ANTI DERRAPANTE / PÉS PARAFUSADOS


**Série ASP**  
**Base Anti Derrapante**
**Formato Redondo**  
**Em Rolos**

## Especificações:

- Material: Espuma de Polietileno
- Adesivo Permanente Alta Aderência



Código	Ø		Altura		Unidades/Rolo
	Pol	mm	Pol	mm	
ASPR-8-062	0.500	12.7	0.062	1.6	1000
ASPR-12-062	0.750	19.1	0.062	1.6	1000
ASPR-16-062	1.000	25.4	0.062	1.6	1000
ASPR-8-125	0.500	12.7	0.125	3.2	1000
ASPR-12-125	0.750	19.1	0.125	3.2	1000
ASPR-16-125	1.000	25.4	0.125	3.2	1000

**Formato Quadrado**  
**Em Cartelas**


Código	Ø		Altura		Unidades/Cartela
	Pol	mm	Pol	mm	
ASPS-8-062	0.500	12.7	0.062	1.6	40
ASPS-12-062	0.750	19.1	0.062	1.6	20
ASPS-16-062	1.000	25.4	0.062	1.6	8
ASPS-8-125	0.500	12.7	0.125	3.2	40
ASPS-12-125	0.750	19.1	0.125	3.2	20
ASPS-16-125	1.000	25.4	0.125	3.2	8

**Série SOF**  
**Pé parafusado**


## Especificações:

- Material: Neoprene plástico
- Cor: Preto

## Características:

- Fixa com um parafuso
- Fornece excelente resistência a derrapagem

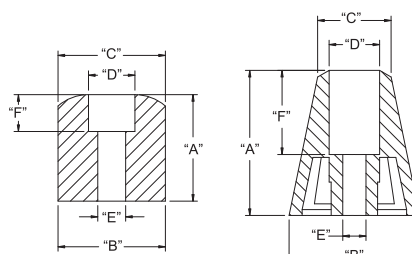


Fig. 1

Fig. 2

Código	Ø A		Ø B		Ø C Ref.		Ø D		Ø E		Ø F		Figura	Qtd./Caixa
	Pol	mm	Pol	mm	Pol	mm	Pol	mm	Pol	mm	Pol	mm		
SOF-15129	0.280	7.1	0.630	15.9	0.540	13.8	0.310	8.0	0.130	3.2	0.160	4.0	1	100
SOF-15140	0.370	9.5	0.690	17.5	—	—	0.310	8.0	0.160	4.0	0.200	5.2	2	100
SOF-15125	0.450	11.5	0.750	19.1	0.710	18.0	0.400	10.2	0.200	5.0	0.250	6.35	1	100
SOF-15111	0.600	15.25	0.750	19.1	0.500	12.7	0.310	8.0	0.160	4.0	0.190	4.0	2	100
SOF-15127	0.720	18.35	0.730	18.5	—	—	0.310	8.0	0.190	4.8	0.250	6.35	1	100
SOF-15126	0.980	25.0	0.890	22.5	0.500	12.7	0.340	8.7	0.160	4.0	0.570	14.5	2	100

ESSENTIAL SOLUTIONS

DELIVERED


 VISITE NOSSO WEBSITE  
[www.essentracomponents.com.br](http://www.essentracomponents.com.br)

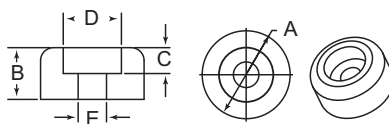
 ENVIE-NOS UM EMAIL  
[VendasBrasil@essentra.com](mailto:VendasBrasil@essentra.com)

 LIGUE PARA A ESSENTRA  
 (19) 3847-8888

**PÉS PARAFUSADOS****Série BRR**  
**Pé Parafusado**

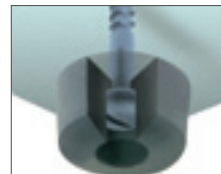
## Especificações:

- Material: Vide tabela
- Cor: Vide tabela



## Características:

- Ideal para ser utilizado como pé em rádios, TVs, equipamentos domésticos, pequenos dispositivos e em diversos outros produtos
- Pode ser fixado com parafuso, pino ou rebite
- Também utilizado como espaçador ou para-portas
- Disponível em configurações redondas, côncavas e cônicas

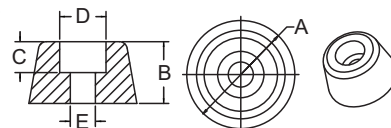
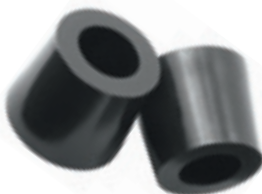


Código	Material	Cor	Ø A		B		C		Ø D		E		Qty./Caixa
			Pol	mm	Pol	mm	Pol	mm	Pol	mm	Pol	mm	
BRR015A	Nylon	Natural	0.500	12.70	0.375	9.53	0.063	1.59	0.391	9.92	0.190	4.83	12000
BRR015B	Nylon	Preto	0.500	12.70	0.375	9.53	0.063	1.59	0.391	9.92	0.190	4.83	12000
BRR015C	PEBD	Preto	0.500	12.70	0.375	9.53	0.063	1.59	0.391	9.92	0.190	4.83	12000
BRR025A	Nylon	Natural	0.625	15.88	0.500	12.70	0.250	6.35	0.343	8.71	0.187	4.75	5000
BRR025B	Nylon	Preto	0.625	15.88	0.500	12.70	0.250	6.35	0.343	8.71	0.187	4.75	5000
BRR025C	PEBD	Preto	0.625	15.88	0.500	12.70	0.250	6.35	0.343	8.71	0.187	4.75	5000
BRR030A	Nylon	Natural	0.750	19.05	0.312	7.92	0.130	3.30	0.437	11.10	0.280	7.11	5000
BRR030B	Nylon	Preto	0.750	19.05	0.312	7.92	0.130	3.30	0.437	11.10	0.280	7.11	5000
BRR030C	PEBD	Preto	0.750	19.05	0.312	7.92	0.130	3.30	0.437	11.10	0.280	7.11	5000
BRR050A	Nylon	Natural	1.000	25.40	0.500	12.70	0.250	6.35	0.563	14.29	0.266	6.75	3200
BRR050B	Nylon	Preto	1.000	25.40	0.500	12.70	0.250	6.35	0.563	14.29	0.266	6.75	3200
BRR050C	PEBD	Preto	1.000	25.40	0.500	12.70	0.250	6.35	0.563	14.29	0.266	6.75	3200

**Série BTR**  
**Pé Parafusado de Aplicação Pesada**

## Especificações:

- Material: Vide tabela
- Cor: Vide tabela



## Características:

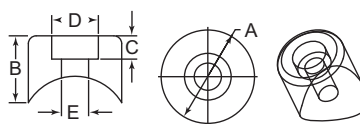
- Pode ser fixado com parafuso, pino ou rebite

Código	Material	Cor	Ø A		B		C		Ø D		E		Qty./Caixa
			Pol	mm	Pol	mm	Pol	mm	Pol	mm	Pol	mm	
BTR020A	Nylon	Natural	0.750	19.05	0.625	15.88	0.437	11.10	0.375	9.53	0.156	3.96	5000
BTR020B	Nylon	Preto	0.750	19.05	0.625	15.88	0.437	11.10	0.375	9.53	0.156	3.96	5000
BTR020C	PEBD	Natural	0.750	19.05	0.625	15.88	0.437	11.10	0.375	9.53	0.156	3.96	5000
BTR020D	PEBD	Preto	0.750	19.05	0.625	15.88	0.437	11.10	0.375	9.53	0.156	3.96	5000
BTR040A	Nylon	Natural	0.750	19.05	0.750	19.05	0.470	11.94	0.440	11.18	0.196	4.98	5000
BTR040B	Nylon	Preto	0.750	19.05	0.750	19.05	0.470	11.94	0.440	11.18	0.196	4.98	5000
BTR040C	PEBD	Natural	0.750	19.05	0.750	19.05	0.470	11.94	0.440	11.18	0.196	4.98	5000
BTR040D	PEBD	Preto	0.750	19.05	0.750	19.05	0.470	11.94	0.440	11.18	0.196	4.98	5000

**Série BCR**  
**Pé Parafusado Lateral**

## Especificações:

- Material: Vide tabela
- Cor: Vide tabela



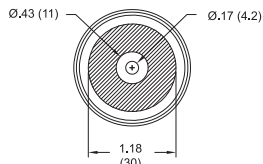
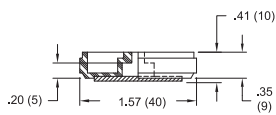
## Características:

- Superfície côncava adequa-se a tubos redondos
- Pode ser utilizado como deslizador, sapata ou espaçador

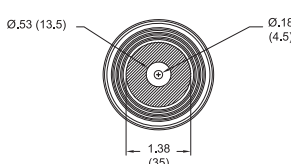
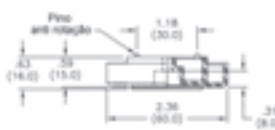


Código	Material	Cor	Ø Tubo		Ø A		B		C		Ø D		Ø E		Qty./Caixa
			Pol	mm	Pol	mm	Pol	mm	Pol	mm	Pol	mm	Pol	mm	
BCR010A	Nylon	Natural	0.750	19.05	0.805	20.45	1.000	25.40	0.250	6.35	0.370	9.40	0.215	5.46	1500
BCR020A	Nylon	Natural	1.000	25.40	0.835	21.21	0.675	17.15	0.280	7.11	0.645	16.38	0.270	6.86	5000
BCR040A	Nylon	Natural	1.000	25.40	0.990	25.15	0.850	21.59	0.260	6.60	0.515	13.08	0.240	6.10	2800
BCR040B	Nylon	Preto	1.000	25.40	0.990	25.15	0.850	21.59	0.260	6.60	0.515	13.08	0.240	6.10	2800
BCR050A	Nylon	Natural	1.000	25.40	1.000	25.40	0.812	20.62	0.312	7.92	0.500	12.70	0.218	5.54	3000
BCR050B	Nylon	Preto	1.000	25.40	1.000	25.40	0.812	20.62	0.312	7.92	0.500	12.70	0.218	5.54	3000
BCR050C	PEBD	Preto	1.000	25.40	1.000	25.40	0.812	20.62	0.312	7.92	0.500	12.70	0.218	5.54	3000
BCR060A	Nylon	Natural	1.000	25.40	1.000	25.40	0.828	21.03	0.265	6.73	0.484	12.29	0.305	7.75	3000
BCR060B	Nylon	Preto	1.000	25.40	1.000	25.40	0.828	21.03	0.265	6.73	0.484	12.29	0.305	7.75	3000
BCR060C	PEBD	Preto	1.000	25.40	1.000	25.40	0.828	21.03	0.265	6.73	0.484	12.29	0.305	7.75	3000

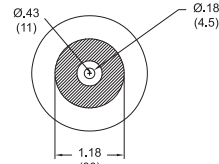
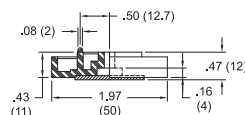
## PÉS PARAFUSADOS / PÉS PARA TUBOS

Série BF  
Pé Parafusado

BF-1001



BF-1002



BF-1005

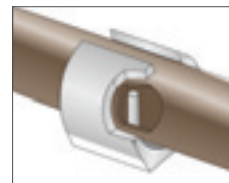
## Especificações:

- Material patente: ABS UL 94 HB
- Material PAD: Fibra de Nylon
- Cor: Preto

## Características:

- Ideal para aplicações pesadas
- Montado de forma segura com um parafuso de cabeça cilíndrica # 8 (M4)
- Material de almofada de fibra de nylon ajuda a prevenir a abrasão

Código	Capacidade de Carga	
	kg	Qtd./Caixa
BF-1001	10	100
BF-1002	10	100
BF-1005	10	100

Série SG  
Pés para Tubos Horizontais

## Especificações:

- Material: Vide tabela
- Cor: Vide tabela

## Características:

- Projetado para pernas horizontais de cadeiras, mesas ou prateleiras

Código	Ø Tubo		Material	Cor	Qtd./Caixa
	Pol	mm			
SG1000B	0.625	15.88	K-Resin	Transparente	4000
SG1050A	0.875	22.23	ABS	Preto	2500
SG1100A	1.000	25.40	ABS	Preto	1400

Série SR1503  
Pés Tipo Sela

## Especificações:

- Material: Vide tabela
- Cor: Preto

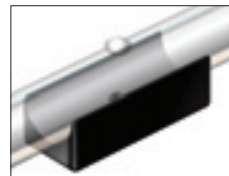
## Características:

- Encaixa ao redor de tubos metálicos e atua como pé
- Ideal para proteção de pisos
- Utilizado para unir tubos paralelos, no caso do pé tipo sela duplo

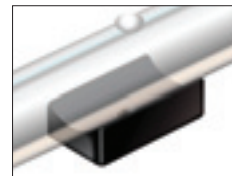
## PEBD

Código	Tipo	Dimensões (mm)				Qde. Caixa
		Para Tubos de Diâmetro	Comprim.	Largura	Ø Pino	
SBFA2225-B	1	22-25	50	22	5.0	1000
SBFA2830-B	1	28-30	45	25	5.0	1000
SBFC2225-B	2	22-25	35	25	5.0	500
SBFC2832-B	2	28-32	40	31	5.0	250

## Tipo 1



## Tipo 2



## PEBD

Código	Dimensões (mm)		Qde. Caixa
	Para Tubos de Diâmetro	Diâmetro Pino	
461152	16-18	5.5	4000
461153	18-20	5.5	4000
465457	20-22	5.5	3000
465456	24-26	7.5	1500
461156	28-30	7.5	1500



## Nylon – Tipo sela dupla

Código	Dimensões (mm)		Qde. Caixa
	Para Tubos de Diâmetro	Distância Entre Centro dos Tubos	
SDL220-B	22	42	100
SDL250-B	25	42	100

