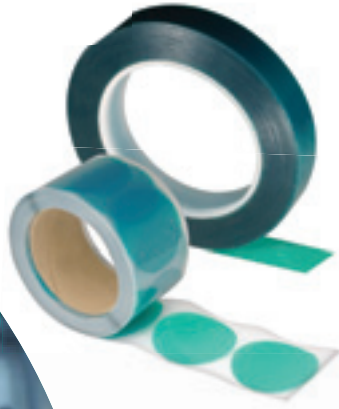
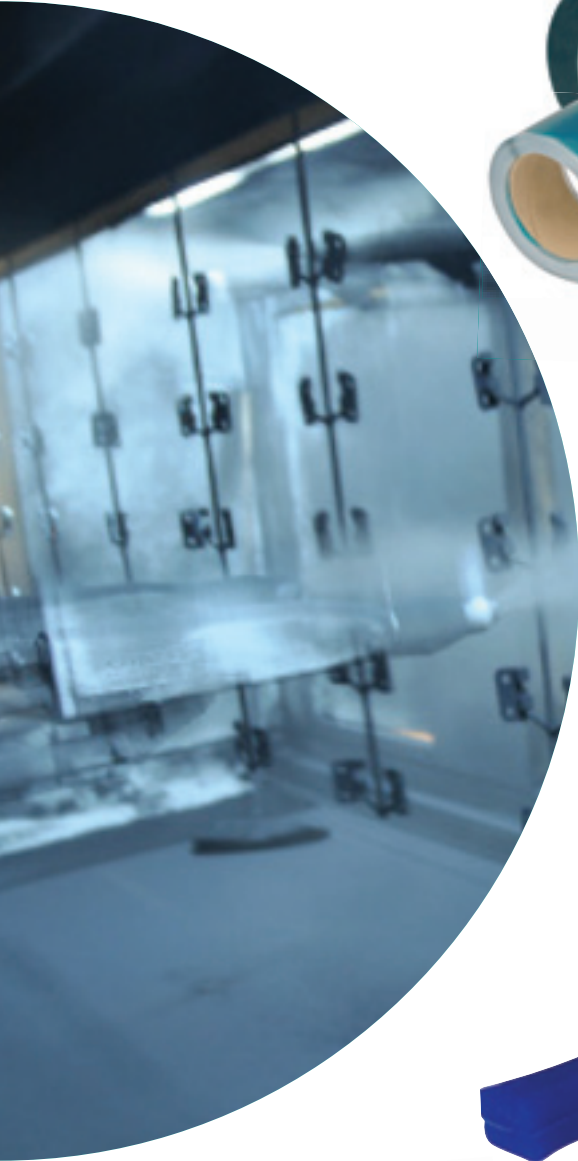







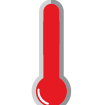
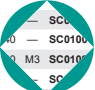


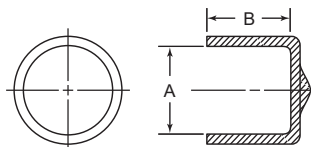
MASCARAMENTO PARA ALTA TEMPERATURA





	PROTETOR EXTERNO PARA ALTA TEMPERATURA 63-67
	TUBOS PARA ALTA TEMPERATURA..... 68
	PROTETORES DE ESPUMA DE SILICONE 68
	PROTETOR INTERNO PARA ALTA TEMPERATURA..... 69-76
	FITAS PARA MASCARAMENTO..... 77
	DISCOS PARA MASCARAMENTO 78
	GANCHOS DE METAL 79
	OPÇÕES DE MATERIAIS PARA MASCARAMENTO 80
	GUIA PARA SELEÇÃO DE PRODUTO..... 81-82

MASCARAMENTO PARA ALTA TEMPERATURA

**PROTETOR EXTERNO PARA ALTA TEMPERATURA****Série DM(HT)****Protetores de Vinil para Alta Temperatura****Especificações:**

- Material: Vinil PVC de alta temperatura 218°C
- Cor: Amarelo
- Dureza: 85 ± 2 shore
- Material alternativo: Vinil preto padrão (veja seção Proteção Geral)
- Para protetores de vinil para temperaturas menores, consulte as páginas 27 - 29

Características:

- Excelente resistência química
- Solução econômica para a utilização do protetor uma única vez
- Aplicações: pintura a pó, pintura eletrostática, metalização e linhas de pintura em geral

Veja o Guia para Seleção de Produtos nas páginas 81 e 82.

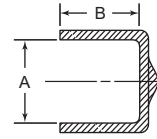
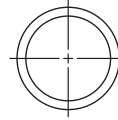
A = Para montar em		Código por Comprimento do Cap (Dimensão B)					Qtd./Caixa	
Pol	mm	1/2" (12.70 mm)	1" (24.4 mm)	1-1/2" (38.1 mm)	1/2"	1"	1-1/2"	
0.078	2.0	DM0080-1/2B	DM0080-1B	—	5000	5000	—	
0.094	2.4	DM0093-1/2C	DM0093-1B	—	5000	5000	—	
0.109	2.8	DM0110-1/2C	DM0110-1C	—	5000	5000	—	
0.125	3.2	DM0125-1/2D	DM0125-1D	—	5000	5000	—	
0.141	3.6	DM0140-1/2D	DM0140-1C	DM0140-1-1/2B	5000	5000	5000	
0.148	3.8	DM0148-1/2B	DM0148-1B	DM0148-1-1/2B	5000	5000	5000	
0.156	4.0	DM0156-1/2E	DM0156-1C	DM0156-1-1/2B	5000	5000	5000	
0.172	4.4	DM0172-1/2D	DM0172-1C	DM0172-1-1/2B	5000	5000	5000	
0.180	4.6	DM0180-1/2B	DM0180-1C	DM0180-1-1/2B	5000	5000	5000	
0.187	4.8	DM0187-1/2C	DM0187-1E	DM0187-1-1/2B	5000	5000	5000	
0.203	5.2	DM0203-1/2C	DM0203-1B	DM0203-1-1/2B	5000	5000	5000	
0.207	5.3	DM0207-1/2G	DM0207-1B	DM0207-1-1/2C	5000	5000	5000	
0.218	5.5	DM0218-1/2B	DM0218-1B	DM0218-1-1/2B	5000	5000	5000	
0.224	5.7	DM0224-1/2B	DM0224-1B	DM0224-1-1/2B	5000	5000	5000	
0.230	5.8	DM0230-1/2B	DM0230-1C	DM0230-1-1/2B	5000	7500	5000	
0.234	6.0	DM0234-1/2D	DM0234-1D	DM0234-1-1/2C	5000	5000	3000	
0.240	6.1	DM0240-1/2E	DM0240-1C	DM0240-1-1/2C	5000	5000	5000	
0.250	6.4	DM0250-1/2E	DM0250-1D	DM0250-1-1/2B	5000	5000	5000	
0.281	7.1	DM0281-1/2D	DM0281-1C	DM0281-1-1/2C	5000	5000	5000	
0.290	7.4	DM0290-1/2B	DM0290-1B	DM0290-1-1/2B	5000	5000	5000	
0.304	7.7	DM0304-1/2B	DM0304-1C	DM0304-1-1/2B	5000	5000	2500	
0.313	7.9	DM0313-1/2E	DM0313-1F	DM0313-1-1/2C	5000	5000	4000	
0.343	8.7	DM0343-1/2C	DM0343-1C	DM0343-1-1/2B	5000	5000	4000	
0.360	9.1	DM0360-1/2B	DM0360-1C	DM0360-1-1/2B	5000	5000	2500	
0.375	9.5	DM0375-1/2D	DM0375-1F	DM0375-1-1/2D	5000	5000	2500	
0.406	10.3	DM0406-1/2C	DM0406-1E	DM0406-1-1/2E	5000	5000	5000	
0.437	11.1	DM0437-1/2J	DM0437-1E	DM0437-1-1/2E	5000	5000	4000	
0.460	11.7	DM0460-1/2B	DM0460-1B	DM0460-1-1/2B	5000	3000	1500	
0.470	11.9	DM0470-1/2C	DM0470-1D	DM0470-1-1/2E	5000	5000	3000	
0.490	12.5	DM0490-1/2B	DM0490-1B	DM0490-1-1/2B	5000	3000	1500	
0.500	12.7	DM0500-1/2F	DM0500-1E	DM0500-1-1/2F	5000	5000	2500	
0.523	13.3	DM0523-1/2B	DM0523-1B	DM0523-1-1/2B	5000	2500	2500	
0.531	13.5	DM0531-1/2D	DM0531-1C	DM0531-1-1/2C	5000	5000	2500	
0.544	13.8	DM0544-1/2B	DM0544-1C	DM0544-1-1/2C	5000	5000	2500	
0.562	14.3	DM0562-1/2F	DM0562-1D	DM0562-1-1/2E	5000	2500	3000	
0.587	14.9	DM0587-1/2B	DM0587-1B	DM0587-1-1/2B	5000	2500	1200	
0.600	15.2	DM0600-1/2B	DM0600-1B	DM0600-1-1/2B	5000	2000	1200	
0.625	15.9	DM0625-1/2E	DM0625-1F	DM0625-1-1/2E	5000	2500	1250	
0.640	16.3	DM0640-1/2B	DM0640-1B	DM0640-1-1/2B	5000	5000	2500	
0.665	16.9	DM0665-1/2B	DM0665-1B	DM0665-1-1/2B	5000	2500	2500	
0.687	17.5	DM0687-1/2D	DM0687-1E	DM0687-1-1/2B	5000	2500	1500	
0.725	18.4	DM0725-1/2B	DM0725-1B	DM0725-1-1/2B	5000	2500	1000	
0.750	19.1	DM0750-1/2F	DM0750-1F	DM0750-1-1/2D	5000	2500	500	
0.812	20.6	DM0812-1/2E	DM0812-1D	DM0812-1-1/2D	2500	2500	1000	
0.843	21.4	DM0843-1/2B	DM0843-1B	DM0843-1-1/2B	5000	2500	1200	
0.875	22.2	DM0875-1/2D	DM0875-1E	DM0875-1-1/2B	5000	2500	1250	

(Continua na próxima página)

PROTETOR EXTERNO PARA ALTA TEMPERATURA



Série DM(HT)
Protetores de Vinil para Alta Temperatura (continuação)



Veja o Guia para Seleção de Produtos nas páginas 81 e 82.

A = Para montar em		Código por Comprimento do Cap (Dimensão B)			Qtd./Caixa		
Pol	mm	1/2" (12.70 mm)	1" (24.4 mm)	1-1/2" (38.1 mm)	1/2"	1"	1-1/2"
0.937	23.8	DM0937-1/2C	DM0937-1J	DM0937-1-1/2C	2500	2500	1000
0.985	25.0	DM0985-1/2B	DM0985-1B	DM0985-1-1/2B	2500	1500	1250
1.000	25.4	DM1000-1/2D	DM1000-1E	DM1000-1-1/2F	2500	2000	1250
1.062	27.0	DM1062-1/2D	DM1062-1E	DM1062-1-1/2B	3000	1500	1250
1.090	27.7	DM1090-1/2B	DM1090-1B	DM1090-1-1/2B	2000	1000	500
1.125	28.6	DM1125-1/2B	DM1125-1D	DM1125-1-1/2C	1000	1000	500
1.187	30.2	DM1187-1/2B	DM1187-1B	DM1187-1-1/2B	2500	1000	1000
1.250	31.8	DM1250-1/2C	DM1250-1D	DM1250-1-1/2C	2500	1000	700
1.312	33.3	DM1312-1/2B	DM1312-1B	DM1312-1-1/2B	2000	1000	500
1.375	34.9	DM1375-1/2B	DM1375-1D	DM1375-1-1/2E	2000	1000	650
1.437	36.5	DM1437-1/2B	DM1437-1B	DM1437-1-1/2B	1000	1000	600
1.500	38.1	DM1500-1/2C	DM1500-1E	DM1500-1-1/2C	1000	1000	600
1.593	40.5	DM1593-1/2B	DM1593-1B	DM1593-1-1/2B	1700	1000	500
1.625	41.3	DM1625-1/2D	DM1625-1H	DM1625-1-1/2B	500	750	500
1.687	42.9	DM1687-1/2B	DM1687-1B	DM1687-1-1/2B	1000	500	400
1.750	44.5	DM1750-1/2C	DM1750-1D	DM1750-1-1/2E	1000	500	500
1.812	46.0	DM1812-1/2B	DM1812-1B	DM1812-1-1/2B	1000	500	400
1.875	47.6	DM1875-1/2C	DM1875-1D	DM1875-1-1/2F	700	625	400
1.937	49.2	DM1937-1/2B	DM1937-1B	DM1937-1-1/2B	1000	550	400
2.000	50.8	DM2000-1/2C	DM2000-1E	DM2000-1-1/2E	1000	550	400
2.125	54.0	DM2125-1/2B	DM2125-1B	DM2125-1-1/2B	500	400	300
2.156	54.8	DM2156-1/2B	DM2156-1B	DM2156-1-1/2B	1000	550	250
2.250	57.2	DM2250-1/2B	DM2250-1C	DM2250-1-1/2B	250	500	300
2.375	60.3	DM2375-1/2B	DM2375-1C	DM2375-1-1/2C	500	350	250
2.460	62.5	DM2460-1/2B	DM2460-1B	DM2460-1-1/2B	1000	350	200
2.500	63.5	DM2500-1/2C	DM2500-1B	DM2500-1-1/2B	500	300	200
2.625	66.7	DM2625-1/2B	DM2625-1B	DM2625-1-1/2D	500	250	250
2.687	68.3	DM2687-1/2B	DM2687-1B	DM2687-1-1/2B	400	250	200
2.750	69.9	DM2750-1/2B	DM2750-1B	DM2750-1-1/2B	500	250	250
2.875	73.0	DM2875-1/2B	DM2875-1B	DM2875-1-1/2B	500	250	200
3.000	76.2	DM3000-1/2B	DM3000-1D	DM3000-1-1/2B	500	300	200
3.125	79.4	—	DM3125-1B	DM3125-1-1/2B	—	250	150
3.250	82.6	—	DM3250-1B	DM3250-1-1/2B	—	100	100
3.375	85.7	—	DM3375-1B	DM3375-1-1/2B	—	200	150
3.500	88.9	—	DM3500-1B	DM3500-1-1/2B	—	175	100
3.625	92.1	—	DM3625-1B	DM3625-1-1/2B	—	150	100
3.750	95.3	—	DM3750-1B	DM3750-1-1/2B	—	100	100
3.825	97.2	—	DM3825-1C	DM3825-1-1/2B	—	150	100
3.875	98.4	—	DM3875-1B	DM3875-1-1/2B	—	100	100
4.000	101.6	—	DM4000-1B	DM4000-1-1/2B	—	150	100
4.125	104.8	—	DM4125-1B	DM4125-1-1/2B	—	100	100
4.187	106.3	—	DM4187-1B	DM4187-1-1/2B	—	100	100
4.250	108.0	—	DM4250-1B	DM4250-1-1/2B	—	150	100
4.375	111.1	—	DM4375-1B	DM4375-1-1/2B	—	100	50
4.500	114.3	—	DM4500-1B	DM4500-1-1/2B	—	150	75
4.750	120.7	—	DM4750-1B	DM4750-1-1/2B	—	85	100
5.000	127.0	—	DM5000-1C	DM5000-1-1/2B	—	125	50
5.187	131.7	—	DM5187-1B	DM5187-1-1/2B	—	50	50
5.375	136.5	—	DM5375-1B	DM5375-1-1/2B	—	100	50
5.500	139.7	—	DM5500-1B	DM5500-1-1/2B	—	50	50
5.750	146.1	—	DM5750-1B	DM5750-1-1/2B	—	50	50
6.000	152.4	—	DM6000-1B	DM6000-1-1/2B	—	50	50
6.250	158.8	—	DM6250-1B	DM6250-1-1/2B	—	50	50
6.500	165.1	—	DM6500-1B	DM6500-1-1/2B	—	50	50
6.750	171.5	—	DM6750-1B	DM6750-1-1/2B	—	25	50
7.000	177.8	—	DM7000-1B	DM7000-1-1/2B	—	25	25
7.250	184.2	—	DM7250-1B	DM7250-1-1/2B	—	50	50
7.500	190.5	—	DM7500-1B	DM7500-1-1/2B	—	50	25
7.750	196.9	—	DM7750-1B	DM7750-1-1/2B	—	50	50
8.000	203.2	—	DM8000-1B	DM8000-1-1/2B	—	50	25

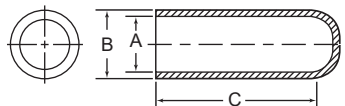


PROTETOR EXTERNO PARA ALTA TEMPERATURA

Série SC
Protetores Retos

Especificações:

- Material:
 - Silicone
Temperatura de aplicação 316°C
 - EPDM preto
Temperatura de aplicação 218°C
- Dureza: 55 ± 5 shore
- Cor: Vide tabela



Características:

- Excelente vedação devido ao material flexível
- Protege pontas e tubos em geral
- Apesar de ser projetado como cap, pode ser utilizado como plug se invertido
- Silicone: excelente material para mascaramento (devido à alta temperatura e resistência química) que pode ser usado várias vezes; Disponível na cor natural e diversas cores de acordo com as aplicações
- EPDM: material mais econômico com leve redução de resistência ao calor, mas resistência química superior. Também reutilizável
- Aplicações: pintura a pó, pintura eletroestática, anodização, metalização e jateamento

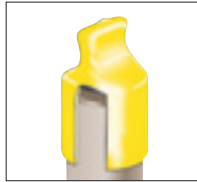
Veja o Guia para Seleção de Produtos nas páginas 81 e 82

Item No.	Item No. Color	Item No.	Caps Std Threads	A		B		C		Bulk Pack Qty	Color Bulk Pack Qty		
Silicone Natural	Silicone	Color	EPDM Black	UNC	M	in	mm	in	mm	in	mm		
SC002005A			SC002005B			0.020	0.5	0.140	3.6	0.500	12.7	1000	
SC003505A			SC003505B			0.035	0.9	0.130	3.3	0.500	12.7	1000	
SC004007A			SC004007B			0.040	1.0	0.130	3.3	0.750	19.1	1000	
SC006207A			SC006207C			0.062	1.6	0.152	3.9	0.750	19.1	1000	
	SC006210	Azul				0.062	1.6	0.152	3.9	1.000	25.4		1000
SC007010A			SC007010B	2-56	M2	0.070	1.8	0.160	4.1	1.000	25.4	1000	
SC008007A			SC008007B			0.080	2.0	0.200	5.1	0.750	19.1	1000	
SC009307A			SC009307B	3-48		0.093	2.4	0.193	4.9	0.750	19.1	1000	
	SC009310	Branco		3-48		0.093	2.4	0.193	4.9	1.000	25.4		1000
SC010005A			SC010005B	4-40		0.100	2.5	0.200	5.1	0.500	12.7	1000	
SC010010A	SC010010	Verde	SC010010C	4-40		0.100	2.5	0.200	5.1	1.000	25.4	1000	1000
SC010907A	SC010907	Cinza	SC010907C	5-40	M3	0.109	2.8	0.209	5.3	0.750	19.1	1000	1000
SC012510A			SC012510C	6-32		0.125	3.2	0.225	5.7	1.000	25.4	1000	
SC014010A	SC014010	Branco	SC014010C			0.140	3.6	0.260	6.6	1.000	25.4	1000	1000
SC014810A	SC014810	Rosa	SC014810C		M4	0.148	3.8	0.248	6.3	1.000	25.4	1000	1000
SC015605A			SC015605B	8-32	M4	0.156	4.0	0.276	7.0	0.500	12.7	1000	
SC015610A	SC015610	Amarelo	SC015610C	8-32	M4	0.156	4.0	0.276	7.0	1.000	25.4	1000	1000
SC017205A			SC017205B	10-24		0.172	4.4	0.292	7.4	0.500	12.7	1000	
SC017210A	SC017210	Azul	SC017210B			0.172	4.4	0.292	7.4	1.000	25.4	1000	1000
SC018010A			SC018010C			0.180	4.6	0.300	7.6	1.000	25.4	1000	
SC018705A			SC018705B	12-24	M5	0.187	4.7	0.307	7.8	0.500	12.7	1000	
SC018710A			SC018710B	12-24	M5	0.187	4.7	0.307	7.8	1.000	25.4	1000	
SC018715A			SC018715B	12-24	M5	0.187	4.7	0.307	7.8	1.500	38.1	1000	
SC019705A			SC019705B			0.197	5.0	0.317	8.1	0.500	12.7	1000	
SC021810A			SC021810B			0.218	5.5	0.338	8.6	1.000	25.4	1000	
SC022310A			SC022310B		M6	0.223	5.7	0.343	8.7	1.000	25.4	1000	
SC022315A	SC022315	Roa	SC022315B		M6	0.223	5.7	0.343	8.7	1.500	38.1	1000	1000
SC023405A			SC023405B	1/4-20		0.234	5.9	0.354	9.0	0.500	12.7	1000	
SC023410A	SC023410	Verde	SC023410C	1/4-20		0.234	5.9	0.354	9.0	1.000	25.4	1000	1000
SC02341125A			SC02341125B	1/4-20		0.234	5.9	0.354	9.0	1.125	28.6	1000	
SC023415A			SC023415B	1/4-20		0.234	5.9	0.354	9.0	1.500	38.1	1000	
SC025010A	SC025010	Cinza	SC025010C			0.250	6.3	0.370	9.4	1.000	25.4	1000	1000
SC025015A			SC025015B			0.250	6.3	0.370	9.4	1.500	38.1	1000	
SC028110A	SC028110	Azul	SC028110B	5/16-18		0.281	7.1	0.401	10.2	1.000	25.4	1000	500
SC029505A			SC029505B		M8	0.295	7.5	0.415	10.5	0.500	12.7	1000	
SC029510A			SC029510B		M8	0.295	7.5	0.415	10.5	1.000	25.4	1000	
SC029515A			SC029515C		M8	0.295	7.5	0.415	10.5	1.500	38.1	1000	
SC029517A			SC029517B		M8	0.295	7.5	0.415	10.5	1.750	44.5	1000	
SC031210A	SC031210	Branco	SC031210C			0.312	7.9	0.432	11.0	1.000	25.4	1000	500
SC031215A			SC031215B			0.312	7.9	0.432	11.0	1.500	38.1	1000	
SC034010A	SC034010	Rosa	SC034010B			0.340	8.6	0.460	11.7	1.000	25.4	1000	500
SC035515A			SC035515B	3/8-14		0.355	9.0	0.475	12.1	1.500	38.1	1000	
SC037510A	SC037510	Amarelo	SC037510B		M10	0.375	9.5	0.495	12.6	1.000	25.4	1000	500
SC037515A			SC037515C		M10	0.375	9.5	0.495	12.6	1.500	38.1	1000	
SC040610A	SC040610	Azul	SC040610B	7/16-14		0.406	10.3	0.526	13.4	1.000	25.4	1000	250
SC043710A	SC043710	Cinza	SC043710B			0.437	11.1	0.567	14.2	1.000	25.4	500	250
SC045615A			SC045615B		M12	0.456	11.6	0.576	14.6	1.500	38.1	200	
SC046810A	SC046810	Branco	SC046810C			0.468	11.9	0.588	14.9	1.000	25.4	200	250
SC048015A	SC048015	Rosa	SC048015B	1/2-13		0.480	12.2	0.600	15.2	1.500	38.1	200	250
SC050015A	SC050015	Verde	SC050015C			0.500	12.7	0.620	15.8	1.500	38.1	200	250
SC053515A	SC053515	Amarelo	SC053515B	9/16-12	M14	0.535	13.6	0.655	16.6	1.500	38.1	200	250
SC056215A	SC056215	Azul	SC056215B		M15	0.562	14.3	0.682	17.3	1.500	38.1	200	250
SC060015A	SC060015	Cinza	SC060015C	5/8-11	M16	0.600	15.2	0.720	18.3	1.500	38.1	200	250
SC062515A			SC062515B		M17	0.625	15.9	0.745	18.9	1.500	38.1	200	
SC062525A			SC062525B		M17	0.625	15.9	0.745	18.9	2.500	63.5	100	
SC068715A	SC068715	Rosa	SC068715B			0.687	17.4	0.807	20.5	1.500	38.1	200	100
SC073015A	SC073015	Verde	SC073015B	3/4-10	M19	0.730	18.5	0.850	21.6	1.500	38.1	200	100
SC075015A	SC075015	Amarelo	SC075015B			0.750	19.1	0.870	22.1	1.500	38.1	200	100
SC075035A			SC075035B			0.750	19.1	0.870	22.1	3.500	88.9	200	
SC078015A	SC078015	Azul	SC078015B			0.780	19.8	0.900	22.9	1.500	38.1	200	100
SC081215A	SC081215	Cinza	SC081215B			0.812	20.6	0.932	23.7	1.500	38.1	200	100
SC087515A			SC087515B			0.875	22.2	0.995	25.3	1.500	38.1	200	
SC093715A	SC093715	Branco	SC093715B		M24	0.937	23.8	1.057	26.9	1.500	38.1	100	100
SC097015A	SC097015	Rosa	SC097015B	1-8	M25	0.970	24.6	1.090	27.7	1.500	38.1	100	100
SC100015A	SC100015	Verde	SC100015B		M27	1.000	25.4	1.120	28.5	1.500	38.1	100	100
SC106215A			SC106215B			1.062	26.0	1.182	30.0	1.500	38.1	100	
SC106220A	SC106220	Cinza	SC106220B			1.062	26.0	1.182	30.0	2.000	50.8	100	100
SC112515A	SC112515	Azul	SC112515B		M30	1.125	28.6	1.245	31.6	1.500	38.1	100	100
SC118715A	SC118715	Amarelo	SC118715B			1.187	30.1	1.307	33.2	1.500	38.1	100	100
SC125015A			SC125015B	1 1/4-7	M33	1.250	31.8	1.370	34.8	1.500	38.1	100	
SC135017A	SC135017	Branco	SC135017B			1.350	34.3	1.470	37.3	1.750	44.4	100	100
SC150017A	SC150017	Verde	SC150017B	1 1/4-7	M39	1.500	38.1	1.620	41.2	1.750	44.4	100	50
SC162520A			SC162520B			1.625	41.3	1.745	44.3	2.000	50.8	100	
SC175020A	SC175020	Amarelo	SC175020B	1 3/4-5		1.750	44.4	1.870	47.5	2.000	50.8	100	50
SC187520A	SC187520	Cinza	SC187520B			1.875	47.6	1.995	50.7	2.000	50.8	50	50
SC200020A	SC200020	Azul	SC200020B	2-4 1/2		2.000	50.8	2.120	53.9	2.000	50.8	50	50

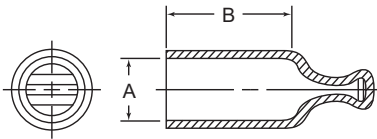
PROTETOR EXTERNO PARA ALTA TEMPERATURA



Série DMPC(HT) Protetores de Vinil



Veja o Guia para Seleção de Produtos nas páginas 81 e 82.



A = Para montar em	Código por Comprimento do Cap (Dimensão B)					Qtd./Caixa		
	Pol	mm	1/2" (12.70 mm)	1" (24.4 mm)	1-1/2" (38.1 mm)	1/2"	1"	1-1/2"
0.187	4.8	DMPC0180-1/2B	DMPC0180-1B	—	—	5000	5000	—
0.218	5.5	DMPC0207-1/2D	DMPC0207-1D	—	—	5000	5000	—
0.250	6.4	DMPC0240-1/2E	DMPC0240-1C	—	—	5000	5000	—
0.313	7.9	DMPC0302-1/2G	DMPC0302-1D	DMPC0302-1-1/2B	—	7500	5000	2500
0.320	8.1	DMPC0320-1/2B	DMPC0320-1B	DMPC0320-1-1/2B	—	5000	5000	2500
0.343	8.7	DMPC0343-1/2B	DMPC0343-1B	DMPC0343-1-1/2B	—	5000	3000	2500
0.375	9.5	DMPC0365-1/2E	DMPC0365-1G	DMPC0365-1-1/2B	—	5000	3000	2000
0.406	10.3	DMPC0396-1/2G	DMPC0396-1D	DMPC0396-1-1/2B	—	5000	5000	2500
0.420	10.7	DMPC0420-1/2B	DMPC0420-1B	DMPC0420-1-1/2B	—	5000	5000	2500
0.437	11.1	DMPC0427-1/2F	DMPC0427-1G	DMPC0427-1-1/2C	—	5000	4000	2500
0.450	11.4	DMPC0450-1/2B	DMPC0450-1B	DMPC0450-1-1/2B	—	5000	4000	2500
0.472	12.0	DMPC0470-1/2C	DMPC0470-1D	DMPC0470-1-1/2C	—	5000	4000	2500
0.500	12.7	DMPC0490-1/2D	DMPC0490-1F	DMPC0490-1-1/2D	—	5000	4000	2000
0.531	13.5	DMPC0521-1/2C	DMPC0521-1C	DMPC0521-1-1/2B	—	5000	4000	2500
0.562	14.3	DMPC0552-1/2D	DMPC0552-1C	DMPC0552-1-1/2B	—	2500	2500	2500
0.593	15.1	DMPC0590-1/2C	DMPC0590-1F	DMPC0590-1-1/2B	—	2500	1900	1500
0.600	15.2	DMPC0600-1/2D	DMPC0600-1C	DMPC0600-1-1/2B	—	5000	2500	2500
0.625	15.9	DMPC0625-1/2C	DMPC0625-1F	DMPC0625-1-1/2D	—	2500	1350	1500
0.655	16.6	DMPC0655-1/2D	DMPC0655-1D	DMPC0655-1-1/2B	—	2000	2500	1500
0.677	17.2	DMPC0677-1/2B	DMPC0677-1C	DMPC0677-1-1/2B	—	5000	2500	1500
0.687	17.5	DMPC0687-1/2G	DMPC0687-1E	DMPC0687-1-1/2B	—	2500	2000	1500
0.708	18.0	DMPC0708-1/2B	DMPC0708-1B	DMPC0708-1-1/2B	—	2500	2000	1500
0.750	19.1	DMPC0740-1/2C	DMPC0740-1D	DMPC0740-1-1/2C	—	4000	2500	1500
0.812	20.6	DMPC0812-1/2D	DMPC0812-1D	DMPC0812-1-1/2C	—	2500	2000	750
0.875	22.2	DMPC0865-1/2D	DMPC0865-1B	DMPC0865-1-1/2B	—	1500	1500	750
0.937	23.8	DMPC0937-1/2B	DMPC0937-1B	DMPC0937-1-1/2B	—	1500	1500	750
1.000	25.4	DMPC0990-1/2B	DMPC0990-1B	DMPC0990-1-1/2B	—	1500	1500	750
1.060	26.9	—	DMPC1060-1D	DMPC1060-1-1/2B	—	—	1000	700
1.125	28.6	—	DMPC1125-1B	DMPC1125-1-1/2B	—	—	1000	700
1.230	31.8	—	DMPC1230-1B	DMPC1230-1-1/2B	—	—	1000	700
1.500	38.1	—	DMPC1500-1B	DMPC1500-1-1/2B	—	—	700	250
1.605	41.3	—	DMPC1605-1B	DMPC1605-1-1/2C	—	—	550	350

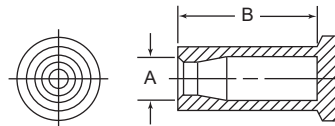
Especificações:

- Material: Vinil PVC de alta temperatura
- Temperatura de aplicação: 218°C
- Cor: Amarelo
- Dureza: 85 ± 2 shore
- Material alternativo: Vinil preto padrão (veja página 29)

Características:

- Puxador para fácil remoção
- Excelente resistência química
- Solução econômica para a utilização do protetor uma única vez
- Aplicações: pintura a pó, pintura eletrostática, metalização e linhas de pintura em geral

Série SCE Protetores com Puxador



Especificações:

- Material:
 - Silicone
Temperatura de aplicação 316°C
 - EPDM preto
Temperatura de aplicação 218°C
- Dureza: 55 ± 5 shore

Características:

- Geometria permite boa vedação e o puxador facilita a remoção do protetor
- Silicone: excelente material que pode ser usado múltiplas vezes (devido à categoria alta temperatura)
- EPDM: material mais econômico com leve redução de resistência ao calor, mas resistência química superior. Também reutilizável
- Aplicações: pintura a pó, pintura eletrostática, anodização, metalização e jateamento

Para uma Correta Aplicação e Fácil Manuseio:

Encaixe Externo

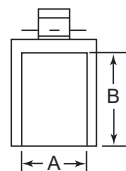
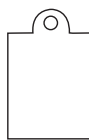
Dimensão "A" deve ser aproximadamente 10% menor do que o diâmetro externo a ser protegido.

Código		A		B		Qtd./Caixa
Silicone	EPDM	Pol	mm	Pol	mm	
SCE0125A	SCE0125B	0.125	3.2	2.000	50.8	200
SCE0157A	SCE0157B	0.157	4.0	1.180	30.0	500
SCE0187A	SCE0187B	0.187	4.7	1.377	34.0	1000
SCE0236A	SCE0236B	0.236	6.0	1.180	30.0	400
SCE0255A	SCE0255B	0.255	6.5	0.910	23.1	500
SCE0255118A	SCE0255118C	0.255	6.5	1.180	30.0	250
SCE0294A	SCE0294B	0.294	7.5	1.330	33.8	1000
SCE0315A	SCE0315B	0.315	8.0	0.974	24.7	250
SCE0315118A	SCE0315118D	0.315	8.0	1.180	30.0	250
SCE0355A	SCE0355B	0.355	9.0	1.500	38.1	250
SCE0375A	SCE0375B	0.375	9.5	1.421	36.1	250

Código		A		B		Qtd./Caixa
Silicone	EPDM	Pol	mm	Pol	mm	
SCE0433A*	SCE0433C	0.433	11.0	1.180	30.0	500
SCE0438A	SCE0438C	0.438	11.1	0.950	24.1	500
SCE0451A	SCE0451B	0.451	11.5	1.215	30.9	200
SCE0485A	SCE0485B	0.485	12.3	1.013	25.7	500
SCE0492118A	SCE0492118B	0.492	12.5	1.180	30.0	200
SCE0531A	SCE0531B	0.531	13.5	1.180	30.0	250
SCE0608A	SCE0608B	0.608	15.4	1.180	30.0	200
SCE0608099A	SCE0608099B	0.608	15.4	0.990	25.1	200
SCE0622A	SCE0622B	0.622	15.8	1.575	40.0	200
SCE0725A	SCE0725B	0.725	18.4	1.500	38.1	100



PROTETOR EXTERNO PARA ALTA TEMPERATURA

Série FEC
Protetores Flexíveis

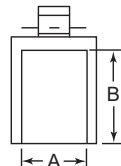
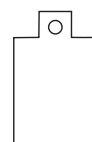
Tipo 1

Especificações:

- Material: TPR
- Temperatura de aplicação: 203°C
- Cor: Preto

Características:

- Material flexível que se molda à peça sem rasgar
- Resistente a ácidos
- Pode ser usados com ganchos para mascaramento na página 79



Tipo 2

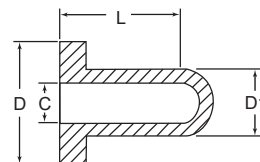
Código	Tipo	A		B		Qtd./Caixa
		Pol	mm	Pol	mm	
• 1340242	2	0.157	4.0	0.945	24.0	10000
12200B	1	0.197	5.0	0.925	23.5	10000
• 1341946	2	0.236	6.0	0.984	25.0	10000
• 1287248	2	0.276	7.0	0.945	24.0	10000
• 1287251	2	0.315	8.0	0.965	24.5	8000
12204B	1	0.354	9.0	0.984	25.0	7000
• 1341978	2	0.394	10.0	1.161	29.5	5000
• 1341987	2	0.433	11.0	1.142	29.0	4500
12207B	1	0.472	12.0	1.142	29.0	4000
• 1341981	2	0.512	13.0	1.142	29.0	3500
12209B	1	0.551	14.0	1.161	29.5	3000
12210B	1	0.591	15.0	1.161	29.5	2500
12211B	1	0.630	16.0	1.102	28.0	2500
12212B	1	0.669	17.0	1.161	29.5	2000

Código	Tipo	A		B		Qtd./Caixa
		Pol	mm	Pol	mm	
12213B	2	0.709	18.0	1.122	28.5	2000
• 1287245	2	0.748	19.0	1.161	29.5	2000
• 1341984	2	0.787	20.0	1.122	28.5	1600
12216B	1	0.827	21.0	1.358	34.5	1300
12217B	2	0.866	22.0	1.339	34.0	1200
12218B	2	0.906	23.0	1.358	34.5	1000
• 1341988	2	0.945	24.0	1.339	34.0	1000
12220B	2	0.984	25.0	1.358	34.5	1000
12221B	2	1.024	26.0	1.358	34.5	900
12222B	2	1.063	27.0	1.319	33.5	900
• 1287254	2	1.102	28.0	1.319	33.5	800
12224B	2	1.142	29.0	1.378	35.0	800
• 1287243	2	1.181	30.0	1.358	34.5	600

Série WC
Protetores com Flange Largo

Especificações:

- Material:
 - Silicone
Temperatura de aplicação: até 316°C
 - EPDM
Temperatura de aplicação: até 218°C
- Dureza: 55 ± 5 shore A



Características:

- Projetado como um flange e arruela adicional para mascarar a base
- Embora concebido como protetor externo, pode ser usado para tapar furos se invertido

Código		Para Rosca		C		D		D1		L		Qtd./Caixa
Silicone	EPDM	UN	M	Pol	mm	Pol	mm	Pol	mm	Pol	mm	
WC0100050A	WC0100050B	#4	M2.5	0.100	2.5	0.500	12.7	0.225	5.7	1.000	25.4	500
WC0125050A	WC0125050B	#6	—	0.125	3.2	0.500	12.7	0.252	6.4	1.000	25.4	500
WC0156050A	WC0156050B	#8	M4	0.156	4.0	0.500	12.7	0.315	8.0	1.000	25.4	500
WC0172050A	WC0172050B	#10	—	0.172	4.4	0.500	12.7	0.382	9.7	1.000	25.4	500
WC0220059A	WC0220059B	—	M6	0.220	5.6	0.590	15.0	0.358	9.1	1.000	25.4	500
WC0240050A	WC0240050B	1/4	—	0.240	6.1	0.500	12.7	0.358	9.1	1.000	25.4	250
WC0295070A	WC0295070B	5/16	M8	0.295	7.5	1.700	17.8	0.413	10.5	1.000	25.4	250
WC0375082A	WC0375082B	3/8	M10	0.375	9.5	0.825	21.0	0.512	13.0	1.500	38.1	250
WC0453098A	WC0453098B	—	M12	0.453	11.5	0.984	25.0	0.650	16.5	1.500	38.1	250
WC0500100A	WC0500100B	1/2	—	0.500	12.7	1.000	25.4	0.606	15.4	1.000	25.4	250
WC0615118A	WC0615118B	5/8	M16	0.615	15.6	1.180	30.0	0.815	20.7	1.500	38.1	100

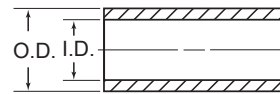
MASCARAMENTO PARA ALTA TEMPERATURA
**TUBOS PARA ALTA TEMPERATURA /
 PROTETORES DE ESPUMA DE SILICONE**



Série ST
Tubos de Silicone

Especificações:

- Material: Silicone
- Temperatura de aplicação: 316°C
- Cor: Natural
- Dureza: 55 ± 5 shore



Características:

- Excelente solução para proteção de peças compridas onde os protetores padrão são curtos (pode ser utilizado como protetor externo se necessário)
- Pode ser utilizado como protetor interno em furos passantes utilizando o diâmetro externo do silicone e puxando através do furo
- Pode ser cortado no comprimento desejado. Cortando com sobra, esta pode ser utilizada como puxador
- Adequa-se a irregularidades
- Reutilizável e não derrete ou endurece
- Aplicações: pintura a pó, pintura eletrostática, metalização e anodização

Código	Ø Interno		Ø Externo		Comprimento do Rolo m	Qtd./Caixa
	Pol	mm	Pol	mm		
ST0040A	0.040	1.0	0.165	4.2	30.48	1
ST0062A	0.062	1.6	0.187	4.8	30.48	1
ST0080A	0.080	2.0	0.205	5.2	30.48	1
ST0093A	0.093	2.4	0.218	5.6	30.48	1
ST0109A	0.109	2.8	0.234	6.0	30.48	1
ST0125A	0.125	3.2	0.250	6.4	30.48	1
ST0140A	0.140	3.6	0.265	6.8	30.48	1
ST0156A	0.156	4.0	0.281	7.2	30.48	1
ST0172A	0.172	4.4	0.297	7.6	30.48	1
ST0187A	0.187	4.7	0.312	7.9	30.48	1
ST0203A	0.203	5.2	0.328	8.4	30.48	1
ST0218A	0.218	5.5	0.343	8.7	30.48	1
ST0234A	0.234	5.9	0.359	9.1	30.48	1
ST0250A	0.250	6.3	0.375	9.5	30.48	1
ST0281A	0.281	7.1	0.406	10.3	15.24	1
ST0312A	0.312	7.9	0.437	11.1	15.24	1
ST0343A	0.343	8.7	0.468	11.9	15.24	1
ST0375A	0.375	9.5	0.500	12.7	15.24	1
ST0406A	0.406	10.3	0.531	13.5	15.24	1
ST0437A	0.437	11.1	0.562	14.3	15.24	1
ST0500A	0.500	12.7	0.625	15.9	15.24	1
ST0625A	0.625	15.9	0.750	19.1	15.24	1
ST0750A	0.750	19.1	0.875	22.3	15.24	1
ST0875A	0.875	22.2	1.000	25.4	15.24	1
ST0937A	0.937	23.8	1.062	27.0	15.24	1
ST1000A	1.000	25.4	1.125	28.6	15.24	1
ST1125A	1.125	28.6	1.250	31.8	7.62	1
ST1250A	1.250	31.8	1.375	35.0	7.62	1
ST1375A	1.375	34.9	1.500	38.1	7.62	1
ST1500A	1.500	38.1	1.625	41.3	7.62	1
ST1625A	1.625	41.3	1.750	44.5	7.62	1
ST1750A	1.750	44.4	1.875	47.6	7.62	1
ST1875A	1.875	47.6	2.000	50.8	7.62	1
ST2000A	2.000	50.8	2.125	54.0	7.62	1

Série PESF
Protetores de Espuma de Silicone Flexível

Especificações:

- Material: Espuma de silicone
- Temperatura de aplicação: 315°C
- Cor: Natural



Características:

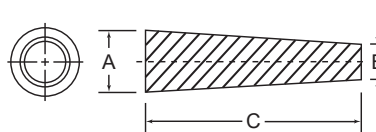
- Pode ser usado como um perfil para proteger roscas, encaixes, compartimentos ou ranhuras
- Pode ser cortado no comprimento desejado e pode ser reutilizado
- Aplicações: revestimento em pó, e-coating, galvanização e anodização



Código	D		Comprimento do Rolo m	Qtd./Caixa
	Pol	mm		
1426383	0.125	3.2	15	1
1426385	0.187	4.7	15	1
1426387	0.250	6.4	15	1
1426389	0.312	7.9	15	1
1426391	0.500	12.7	7.5	1
1426393	0.625	15.9	7.5	1
1426395	0.750	19.1	7.5	1
1426397	0.875	22.2	7.5	1
1426399	1.000	25.4	7.5	1
1426401	1.250	31.8	7.5	1
1426403	1.500	38.1	7.5	1
1426405	1.750	44.5	7.5	1
1426407	2.000	50.8	7.5	1



PROTETOR INTERNO PARA ALTA TEMPERATURA

Série STP
Protetores Cônicos

Especificações:

- Material:
 - Silicone
 - Temperatura de aplicação: 316°C
 - EPDM preto
 - Temperatura de aplicação: 218°C
- Dureza: 55 ± 5 shore
- Cor: Vide tabela

Características:

- Protege furos roscados e não roscados
- Silicone: excelente material que pode ser usado múltiplas vezes (devido à categoria alta temperatura. Disponível na cor natural e diversas cores de acordo com aplicação)
- EPDM: material mais econômico com leve redução de resistência ao calor, mas resistência química superior. Também reutilizável
- Aplicações: pintura a pó, pintura eletrostática, anodização e metalização

Para uma Correta Aplicação e Fácil Manuseio:

Encaixe Interno

Sugerimos que "A" seja aproximadamente 15% maior do que o diâmetro do furo



Veja o Guia para Seleção de Produtos nas páginas 81e 82.

Código	Código Colorido		Código	Para Rosca	A			B			C		Qtd./Caixa	Qtd./Caixa Colorido
Silicone (Natural)	Silicone	Cor	EPDM (Preto)	UNC	M	Pol	mm	Pol	mm	Pol	mm			
STP001006A	—	—	STP001006B	—	—	0.062	1.6	0.016	0.4	0.625	15.9	1000	—	
STP002007A	—	—	STP002007B	—	—	0.078	2.0	0.020	0.5	0.750	19.1	1000	—	
STP003012A	—	—	STP003012B	2-56	M2	0.125	3.2	0.031	0.8	0.625	15.9	1000	—	
STP006012A	• STP006012	Verde	STP006012C	4-40	—	0.125	3.2	0.063	1.6	0.625	15.9	1000	1000	
STP006018A	• STP006018	Rosa	STP006018C	6-32	—	0.187	4.7	0.063	1.6	0.625	15.9	1000	1000	
STP006018-07A	—	—	STP006018-07C	8-32	—	0.187	4.7	0.062	1.6	0.750	19.1	1000	—	
STP004019-11A	—	—	STP004019-11B	8-32	M4	0.197	5.0	0.049	1.2	1.100	27.9	1000	—	
STP006020A	—	—	STP006020D	10-24	M4	0.200	5.1	0.062	1.6	0.750	19.1	1000	—	
STP012025A	• STP012025	Cinza	STP012025D	12-24	M6	0.250	6.3	0.125	3.2	0.750	19.1	1000	1000	
STP012025-10A	—	—	STP012025-10C	1/4-20	M6	0.250	6.3	0.125	3.2	1.000	25.4	1000	—	
STP001027A	—	—	STP001027B	—	—	0.279	7.1	0.016	0.4	0.984	25.0	1000	—	
STP018034A	• STP018034	Azul	STP018034D	5/16-18	M8	0.343	8.7	0.187	4.7	0.625	15.9	1000	1000	
STP018034-10A	—	—	STP018034-10C	5/16-18	M8	0.343	8.7	0.187	4.7	1.000	25.4	1000	—	
STP012037-12A	—	—	STP012037-12B	5/16-18	—	0.375	9.5	0.125	3.2	1.250	31.8	1000	—	
STP025037A	• STP025037	Amarelo	STP025037D	3/8-16	M10	0.375	9.5	0.250	6.3	0.750	19.1	1000	500	
STP025043A	—	—	STP025043C	7/16-14	M10	0.437	11.1	0.250	6.3	1.000	25.4	1000	—	
STP035047A	—	—	STP035047B	1/2-13	—	0.472	12.0	0.354	9.0	0.708	18.0	500	—	
STP012050-20A	—	—	STP012050-20B	—	—	0.500	12.7	0.125	3.2	2.000	50.8	1000	—	
STP031050A	—	—	STP031050C	—	M12	0.500	12.7	0.312	7.9	1.000	25.4	200	—	
STP039059A	• STP039059	Roxo	STP039059B	9/16-12	M14	0.590	15.0	0.393	10.0	1.000	25.4	500	250	
STP043062A	• STP043062	Verde	STP043062D	5/8-11	M16	0.625	15.9	0.437	11.1	0.813	20.7	200	250	
STP051067A	• STP051067	Rosa	STP051067E	—	—	0.669	17.0	0.512	13.0	1.000	25.4	200	250	
STP055075A	• STP055075	Cinza	STP055075D	3/4-10	—	0.748	19.0	0.562	14.3	1.000	25.4	200	100	
STP062078A	• STP062078	Vermelho	STP062078D	—	M20	0.787	20.0	0.625	15.9	1.000	25.4	100	100	
STP053079A	—	—	STP053079B	—	—	0.797	20.2	0.538	13.7	0.984	25.0	200	—	
STP071094A	• STP071094	Amarelo	STP071094C	—	—	0.938	23.8	0.719	18.2	1.000	25.4	100	100	
STP062094A	—	—	STP062094B	7/8-9	—	0.945	24.0	0.625	15.9	1.000	25.4	100	—	
STP075094A	—	—	STP075094C	—	—	0.945	24.0	0.750	19.2	0.750	19.1	100	—	
STP078102A	—	—	STP078102B	1-8	—	1.024	26.0	0.787	20.0	1.000	25.4	100	—	
STP090106A	• STP090106	Verde	STP090106C	—	—	1.063	27.0	0.906	23.0	1.000	25.4	100	100	
STP094110A	—	—	STP094110C	—	—	1.102	28.0	0.945	24.0	1.000	25.4	100	—	
STP109118A	—	—	STP109118B	1-1/8-7	—	1.181	30.0	1.094	27.8	1.000	25.4	50	—	
STP102126A	• STP102126	Roxo	STP102126B	1 1/4-7	—	1.250	31.8	1.031	26.1	1.000	25.4	100	100	
STP106134A	—	—	STP106134B	1 3/8-6	—	1.338	34.0	1.063	27.0	1.000	25.4	100	—	
STP118145A	• STP118145	Azul	STP118145B	1 1/2-6	—	1.456	36.9	1.188	30.2	1.000	25.4	50	100	
STP122153A	—	—	STP122153B	—	—	1.535	39.0	1.220	31.0	1.000	25.4	50	—	
STP130161A	—	—	STP130161B	—	—	1.614	41.0	1.300	33.0	1.000	25.4	50	—	
STP141169A	—	—	STP141169C	—	—	1.693	43.0	1.417	36.0	1.000	25.4	50	—	
STP145177A	• STP145177	Vermelho	STP145177C	1 3/4-5	—	1.772	45.0	1.457	37.0	1.000	25.4	50	50	
STP149181A	—	—	STP149181C	—	—	1.810	46.0	1.496	38.0	1.000	25.4	50	—	
STP165196A	—	—	STP165196B	2-4 1/2	—	1.968	50.0	1.653	42.0	1.000	25.4	25	—	
STP177208A	—	—	STP177208B	—	—	2.086	53.0	1.770	45.0	1.000	25.4	25	—	
STP189220A	• STP189220	Azul	STP189220C	—	—	2.203	56.0	1.875	47.6	1.000	25.4	25	25	
STP196248A	—	—	STP196248B	—	—	2.480	63.0	1.968	50.0	1.000	25.4	25	—	
STP212252A	• STP212252	Amarelo	STP212252B	—	—	2.500	63.5	2.125	54.0	1.000	25.4	25	25	
STP228267A	—	—	STP228267B	—	—	2.677	68.0	2.283	58.0	1.000	25.4	25	—	
STP244295A	—	—	STP244295B	—	—	2.953	75.0	2.440	62.0	1.377	35.0	25	—	
STP295354A	—	—	STP295354B	—	—	3.543	90.0	2.953	75.0	1.535	39.0	25	—	
STP326405A	—	—	STP326405B	—	—	4.055	103.0	3.267	83.0	1.535	39.0	20	—	
STP354500A	—	—	STP354500B	—	—	5.000	127.0	3.543	90.0	1.968	50.0	10	—	

PROTETOR INTERNO PARA ALTA TEMPERATURA

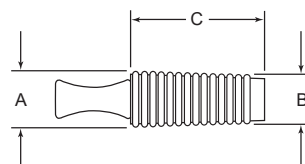


Série SFP

Protetores Cônicos sem Flange

Especificações:

- Material:
 - Silicone natural
Temperatura de aplicação: 316°C
 - EPDM preto
Temperatura de aplicação: 218°C
- Dureza: 55 ± 5 shore
- Cor: Vide tabela



Veja o Guia para Seleção de Produtos nas páginas 81 e 82.

Características:

- Protege furos roscados e não roscados sem cobrir áreas próximas do furo
- Puxador ergonômico permite fácil aplicação e remoção
- Silicone: excelente material que pode ser usado múltiplas vezes (devido à categoria alta temperatura)
- EPDM: material mais econômico com leve redução de resistência ao calor, mas resistência química superior. Também reutilizável
- Aplicação: pintura a pó, pintura eletrostática, anodização e metalização
- Para versão TPR, veja página 46



Código		Para Rosca		A		B		C		Qtd./Caixa
Silicone (Natural)	EPDM (Preto)	UN	M	Pol	mm	Pol	mm	Pol	mm	
SFP157236A	SFP157236B	#10 and #12	M4	0.236	6.0	0.157	4.0	1.0	25.4	1000
SFP236315A	SFP236315D	1/4 and 5/16	M6	0.315	8.0	0.236	6.0	1.0	25.4	1000
SFP315394A	SFP315394C	3/8	M8	0.394	10.0	0.315	8.0	1.0	25.4	1000
SFP188415A	SFP188415B	—	—	0.415	10.5	0.188	4.8	1.0	25.4	1000
SFP394472A	SFP394472C	7/16	M10	0.472	12.0	0.394	10.0	1.0	25.4	500
SFP472551A	SFP472551B	1/2	M12	0.551	14.0	0.472	12.0	1.0	25.4	500
SFP551630A	SFP551630C	5/8	M14	0.630	16.0	0.551	14.0	1.0	25.4	200
SFP415641A	SFP415641B	—	—	0.641	16.3	0.415	10.5	1.0	25.4	500
SFP630709A	SFP630709C	11/16	M16	0.709	18.0	0.630	16.0	1.0	25.4	200
SFP709787A	SFP709787C	3/4	M18	0.787	20.0	0.709	18.0	1.0	25.4	200
SFP641868A	SFP641868B	—	—	0.868	22.1	0.641	16.3	1.0	25.4	200
SFP787886A	SFP787886B	7/8	M20	0.886	22.5	0.787	20.0	1.0	25.4	200
SFP886945A	SFP886945C	—	—	0.945	24.0	0.886	22.5	1.0	25.4	200
SFP9541024A	SFP9541024B	1	M24	1.024	26.0	0.945	24.0	1.0	25.4	100
SFP8681094A	SFP8681094B	—	—	1.094	27.8	0.868	22.1	1.0	25.4	100
SFP10241102A	SFP10241102C	—	M25	1.102	28.0	1.024	26.0	1.0	25.4	100
SFP10001125A	SFP10001125B	—	—	1.125	28.5	1.000	25.4	1.0	25.4	100
SFP10941320A	SFP10941320B	—	—	1.320	33.5	1.094	27.8	1.0	25.4	100
SFP11251250A	SFP11251250B	1-1/8	—	1.250	31.8	1.125	28.6	1.0	25.4	100
SFP13201547A	SFP13201547B	1-1/2	—	1.547	39.3	1.320	33.5	1.0	25.4	100
SFP15471774A	SFP15471774B	1-3/4	—	1.774	45.1	1.547	39.3	1.0	25.4	50
SFP17742000A	SFP17742000B	2	M45	2.000	50.8	1.774	45.1	1.0	25.4	50

Série PIMF

Protetores Internos Multi-Flanges

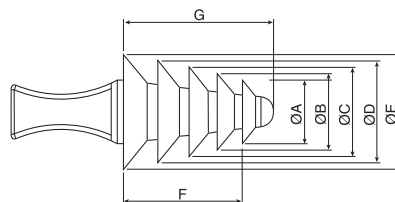
Especificações:

- Material: Silicone
- Temperatura de aplicação: 315°C
- Dureza: 60 ± 5 shore
- Cor: Vide tabela



Características:

- Protetores internos multi-flange foram projetados para mascaramento simples ou furos roscados
- Uma parte poderá mascarar o furo, enquanto a outra estará no processo de pintura
- Pode ser aplicado em uma variedade de furos, devido ao design flexível
- Partes podem ser reutilizáveis
- Aplicações: revestimento em pó, e-coating, galvanização e anodização



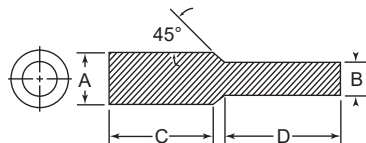
Código	Cor	A		B		C		D		E		F		G		Qtd./Caixa
		Pol	mm	Pol	mm	Pol	mm	Pol	mm	Pol	mm	Pol	mm	Pol	mm	
1426291	Azul	0.157	4.0	0.236	6.0	0.315	8.0	0.394	10.0	—	—	0.419	10.6	0.535	13.6	500
1426293	Vinho	0.315	8.0	0.394	10.0	0.472	12.0	0.551	14.0	0.630	16.0	0.748	19.0	0.925	23.5	200
1426295	Verde	0.394	10.0	0.472	12.0	0.551	14.0	0.630	16.0	0.709	18.0	0.748	19.0	0.945	24.0	200



PROTETOR INTERNO PARA ALTA TEMPERATURA

Série SPP

Protetores Retos para Furos Passantes



Especificações:

- Material:
 - Silicone natural
Temperatura de aplicação: 316°C
 - EPDM preto
Temperatura de aplicação: 218°C
- Dureza: 55 ± 5 shore
- Cor: Vide tabela

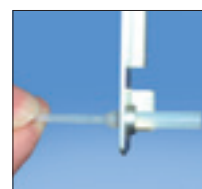
Características:

- Protege furos passantes roscados e não roscados
- Utilizado puxando a ponta mais fina do protetor através do furo passante até esticar a parte mais grossa, então soltar e deixar a compressão do protetor vedar o furo
- Silicone: excelente material que pode ser usado múltiplas vezes (devido à categoria alta temperatura)
- EPDM: material mais econômico com leve redução de resistência ao calor, mas resistência química superior. Também reutilizável
- Aplicações: pintura a pó, pintura eletrostática, anodização e metalização

Para uma Correta Aplicação e Manuseio:

Encaixe Interno

Dimensão "A" deve ser aproximadamente 4-10% maior do que o furo passante



Código		Furos Passantes			A		B		C		D		Qtd./Caixa
Silicone (Natural)	EPDM (Preto)	Ø Sem Rosca	Rosca UN	Rosca Métrica	Pol	mm	Pol	mm	Pol	mm	Pol	mm	
SPP0062A	SPP0062B	—	0-80	—	0.062	1.6	0.047	1.2	0.375	9.5	0.337	8.6	1000
SPP0067A	SPP0067B	—	—	—	0.067	1.7	0.047	1.2	0.625	15.9	0.610	15.5	1000
SPP0073A	SPP0073C	1/16	—	M2	0.073	1.9	0.047	1.2	0.612	15.5	0.590	15.0	1000
SPP0091A	SPP0091C	—	—	—	0.091	2.3	0.062	1.6	0.625	15.9	0.625	15.9	1000
SPP0093A	SPP0093B	—	2-56	—	0.093	2.4	0.062	1.6	0.700	17.8	0.700	17.8	1000
SPP0105A	SPP0105C	—	—	M3	0.105	2.7	0.070	1.8	1.000	25.4	1.000	25.4	1000
SPP0109A	SPP0109C	—	4-40	—	0.109	2.8	0.062	1.6	1.000	25.4	1.000	25.4	1000
SPP0118A	SPP0118C	—	—	—	0.118	3.0	0.082	2.1	1.000	25.4	1.000	25.4	1000
SPP0125A	SPP0125B	—	—	—	0.125	3.2	0.082	2.1	0.625	15.9	0.625	15.9	500
SPP0130A	SPP0130B	1/8	6-32	—	0.130	3.3	0.082	2.1	0.650	16.5	0.700	17.8	1000
SPP0140A	SPP0140C	—	—	M4	0.140	3.6	0.082	2.1	0.625	15.9	0.558	14.2	500
SPP0154A	SPP0154B	—	—	—	0.154	3.9	0.082	2.1	0.632	16.1	0.625	15.9	500
SPP0156A	SPP0156B	—	8-32	—	0.156	4.0	0.082	2.1	0.625	15.9	0.610	15.5	1000
SPP0158A	SPP0158C	—	—	—	0.158	4.0	0.093	2.4	1.250	31.8	1.250	31.8	500
SPP0162A	SPP0162C	—	—	—	0.162	4.1	0.093	2.4	0.625	15.9	0.581	14.8	1000
SPP0187A	SPP0187C	—	—	—	0.187	4.7	0.110	2.8	0.625	15.9	0.600	15.2	1000
SPP0195A	SPP0195B	—	10-32	M5	0.195	5.0	0.110	2.8	0.625	15.9	0.625	15.9	500
SPP0197A	SPP0197C	—	—	—	0.197	5.0	0.110	2.8	1.000	25.4	1.000	25.4	500
SPP0218A	SPP0218C	3/16	1/4-20	M6	0.218	5.5	0.110	2.8	1.000	25.4	1.000	25.4	1000
SPP0225A	SPP0225B	—	—	—	0.225	5.7	0.125	3.2	1.000	25.4	1.000	25.4	500
SPP0257A	SPP0257B	1/4	—	—	0.257	6.5	0.130	3.3	1.000	25.4	1.000	25.4	500
SPP0275A	SPP0275C	—	5/16-18	M8	0.275	7.0	0.130	3.3	0.937	23.8	0.920	23.4	200
SPP0281A	SPP0281C	—	—	—	0.281	7.1	0.138	3.5	1.000	25.4	0.920	23.4	200
SPP0312A	SPP0312C	—	—	—	0.312	7.9	0.147	3.7	1.250	31.8	1.250	31.8	200
SPP0332A	SPP0332B	5/16	—	—	0.332	8.4	0.250	6.4	0.757	19.2	1.100	27.9	200
SPP0335A	SPP0335C	—	—	—	0.335	8.5	0.157	4.0	1.000	25.4	1.000	25.4	200
SPP0350A	SPP0350C	—	3/8-16	—	0.350	8.9	0.157	4.0	0.881	22.4	0.925	23.5	500
SPP0388A	SPP0388B	3/8	—	M10	0.388	9.9	0.157	4.0	1.000	25.4	1.000	25.4	200
SPP0400A	SPP0400C	—	—	—	0.400	10.2	0.191	4.9	1.009	25.6	1.000	25.4	200
SPP0414A	SPP0414B	—	—	—	0.414	10.5	0.157	4.0	0.525	13.3	0.755	19.2	200
SPP0440A	SPP0440B	—	—	—	0.440	11.2	0.255	6.5	1.000	25.4	0.990	25.2	200
SPP0445A	SPP0445C	7/16	1/2-13	M12	0.445	11.3	0.157	4.0	1.000	25.4	1.000	25.4	200
SPP0468A	SPP0468C	—	1/2-20	—	0.468	11.9	0.250	6.4	1.000	25.4	1.000	25.4	250
SPP0500A	SPP0500B	—	—	—	0.500	12.7	0.250	6.4	1.000	25.4	1.000	25.4	200
SPP0510A	SPP0510B	1/2	—	—	0.510	13.0	0.250	6.4	1.000	25.4	0.956	24.3	200
SPP0530A	SPP0530B	—	5/8-11	M14	0.530	13.5	0.250	6.4	1.000	25.4	1.000	25.4	200
SPP0612A	SPP0612B	—	—	—	0.612	15.5	0.250	6.4	1.000	25.4	1.000	25.4	200
SPP0640A	SPP0640C	5/8	3/4-10	—	0.640	16.3	0.375	9.5	1.000	25.4	1.000	25.4	100
SPP0700A	SPP0700C	11/16	—	—	0.700	17.8	0.375	9.5	1.250	31.8	1.326	33.7	100
SPP0770A	SPP0770C	3/4	—	M20	0.770	19.6	0.375	9.5	1.000	25.4	0.927	23.6	100
SPP0896A	SPP0896B	7/8	—	—	0.896	22.8	0.375	9.5	1.000	25.4	1.000	25.4	100
SPP1020A	SPP1020B	1	—	—	1.020	25.9	0.375	9.5	1.000	25.4	0.970	24.6	100
SPP1380A	SPP1380B	1-3/8	—	—	1.380	35.1	0.500	12.7	1.000	25.4	1.000	25.4	100

PROTETOR INTERNO PARA ALTA TEMPERATURA



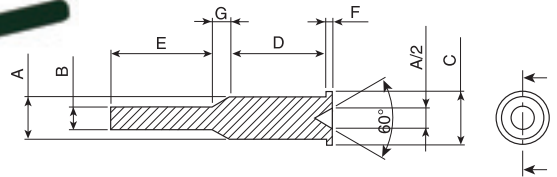
Série FFPP

Protetores Retos Flangeados para Furos Passantes



Especificações:

- Material: Silicone
- Temperatura de aplicação: 315°C
- Dureza: 60 ± 5 shore
- Cor: Vide tabela



Características:

- Protetores retos flangeados para furo passante foram projetados para mascaramento simples ou furos roscados
- Cores diferentes por tamanho para facilitar a identificação
- Os itens podem ser reutilizáveis
- Aplicações: revestimento em pó, e-coating, galvanização e anodização

Código	Cor	A		B		C		D		E		F		G		Qtd./Caixa
		Pol	mm	Pol	mm	Pol	mm	Pol	mm	Pol	mm	Pol	mm	Pol	mm	
1426297	Vermelho	0.173	4.4	0.098	2.5	0.250	6.4	1.000	25.4	1.000	25.4	0.060	1.5	0.025	0.6	500
1426299	Azul	0.218	5.5	0.125	3.2	0.340	8.6	1.000	25.4	1.031	26.2	0.070	1.8	0.068	1.7	500
1426301	Cinza	0.230	5.8	0.125	3.2	0.350	8.9	1.000	25.4	1.031	26.2	0.070	1.8	0.099	2.5	500
1426303	Amarelo	0.285	7.2	0.160	4.1	0.400	10.2	1.000	25.4	1.062	27.0	0.070	1.8	0.098	2.5	500
1426305	Laranja	0.335	8.5	0.160	4.1	0.460	11.7	1.000	25.4	1.031	26.2	0.070	1.8	0.128	3.3	500
1426307	Rosa	0.350	8.9	0.187	4.7	0.473	12.0	1.000	25.4	1.062	27.0	0.070	1.8	0.148	3.8	500
1426309	Verde	0.420	10.7	0.235	6.0	0.540	13.7	1.000	25.4	1.062	27.0	0.070	1.8	0.168	4.3	250
1426311	Roxo	0.445	11.3	0.240	6.1	0.560	14.2	1.000	25.4	1.062	27.0	0.070	1.8	0.190	4.8	250
1426313	Branco	0.490	12.4	0.255	6.5	0.610	15.5	1.000	25.4	1.000	25.4	0.078	2.0	0.118	3.0	250
1426315	Cinza	0.518	13.2	0.256	6.5	0.636	16.2	1.000	25.4	1.000	25.4	0.071	1.8	0.215	5.5	250
1426317	Vinho	0.545	13.8	0.275	7.0	0.663	16.8	1.000	25.4	1.000	25.4	0.071	1.8	0.138	3.5	250
1426319	Vermelho	0.580	14.7	0.295	7.5	0.700	17.8	1.000	25.4	1.000	25.4	0.071	1.8	0.142	3.6	250

Série DPP

Protetores de Borda Inclinada

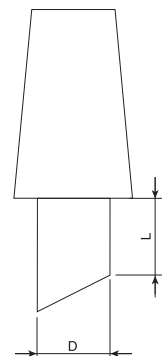


Especificações:

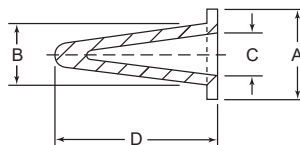
- Material: Silicone
- Temperatura de aplicação: 315°C
- Dureza: 60 ± 5 shore
- Cor: Vide tabela

Características:

- Usado para mascarar furos de rosca métrica
- Aplicado colocando a extremidade inclinada do protetor no furo roscado até que seja encaixado
- Fácil remoção puxando-a
- Usado para mascarar furos cegos com acesso limitado para o lado reverso
- Os itens podem ser reutilizáveis
- Aplicações: revestimento em pó, e-coating, galvanização e anodização



Código	Cor	Para Rosca	D		L		Qtd./Caixa
			mm	mm	mm	mm	
1426343	Azul	M3	2.5	5.0			1000
1426345	Amarelo	M4	3.4	6.7			1000
1426347	Preto	M5	4.3	7.5			1000
1426349	Verde	M6	5.1	7.5			1000
1426351	Laranja	M8	6.9	10.0			500
1426353	Azul	M10	8.5	13.0			500
1426355	Cinza	M12	10.5	14.5			250

**PROTETOR INTERNO PARA ALTA TEMPERATURA****Série SCON**
Protetores Cônicos Flexíveis

Especificações:

- Material:
 - Silicone natural
Temperatura de aplicação: 316°C
 - EPDM preto
Temperatura de aplicação: 218°C
- Dureza: 55 ± 5 shore
- Cor: Vide tabela

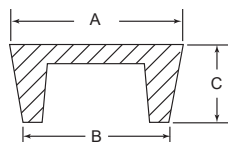
Veja o Guia para Seleção de Produtos nas páginas 81 e 82.



Características:

- A geometria cônica permite proteger múltiplos diâmetros internos ou externos
- Silicone: excelente material que pode ser usado múltiplas vezes (devido à categoria alta temperatura)
- EPDM: material mais econômico com leve redução de resistência ao calor, mas resistência química superior. Também reutilizável
- Aplicação: pintura a pó, pintura eletrostática, anodização e metalização

Código		A		B		C		D		Qty./Caixa
Silicone (Natural)	EPDM (Preto)	Pol	mm	Pol	mm	Pol	mm	Pol	mm	
SCON250130A	SCON250130B	0.500	12.7	0.250	6.3	0.130	3.3	0.906	23.0	1000
SCON316216A	SCON316216B	0.500	12.7	0.316	8.0	0.216	5.5	1.000	25.4	1000
SCON335177A	SCON335177C	0.625	15.9	0.335	8.5	0.177	4.5	1.000	25.4	1000
SCON394197A	SCON394197B	0.650	16.5	0.394	10.0	0.197	5.0	1.102	27.0	1000
SCON400230A	SCON400230B	0.635	16.1	0.400	10.2	0.230	5.8	1.100	27.9	1000
SCON551315A	SCON551315C	0.750	19.1	0.551	13.0	0.315	8.0	1.417	35.0	1000
SCON689453A	SCON689453C	0.980	24.9	0.689	17.5	0.453	11.5	1.500	38.1	250
SCON767532A	SCON767532B	1.100	27.9	0.767	19.5	0.532	13.5	2.009	51.0	200
SCON819583A	SCON819583C	1.000	25.4	0.819	20.8	0.583	14.8	1.929	48.0	200
SCON866630A	SCON866630C	1.220	30.0	0.866	21.0	0.630	16.0	2.087	53.0	200

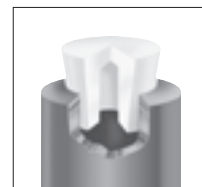
Série HSTP
Protetores Cônicos Vazados

Especificações:

- Material:
 - Silicone natural
Temperatura de aplicação: 316°C
 - EPDM preto
Temperatura de aplicação: 218°C
- Dureza: 55 ± 5 shore
- Cor: Vide tabela

Características:

- Protege furos roscados e não roscados
- Interior vazado é uma solução econômica para grandes diâmetros de furos
- Interior vazado ajuda na compressão para melhor vedação
- Silicone: excelente material que pode ser usado múltiplas vezes (devido à categoria alta temperatura)
- EPDM: material mais econômico com leve redução de resistência ao calor, mas resistência química superior. Também reutilizável
- Aplicações: pintura a pó, pintura eletrostática, anodização e metalização
- Para protetores internos para mascaramento, consulte o item STP na página 69

**Para uma Correta Aplicação e Fácil Manuseio:**

☐ Encaixe Interno

Sugerimos que "A" seja aproximadamente 15% maior do que o diâmetro do furo

Código		A		B		C		Qty./Caixa
Silicone (Natural)	EPDM (Preto)	Pol	mm	Pol	mm	Pol	mm	
HSTP079106A	HSTP079106C	1.061	27.0	0.797	20.3	1.000	25.4	200
HSTP109118A	HSTP109118C	1.181	30.0	1.094	27.8	1.000	25.4	50
HSTP118145A	HSTP118145C	1.456	37.0	1.180	30.0	1.000	25.4	50
HSTP122153A	HSTP122153C	1.535	39.0	1.220	31.0	1.000	25.4	50
HSTP130161A	HSTP130161C	1.614	41.0	1.300	33.0	1.000	25.4	50
HSTP141169A	HSTP141169C	1.693	43.0	1.417	36.0	1.000	25.4	50
HSTP145177A	HSTP145177C	1.772	45.0	1.457	37.0	1.000	25.4	50
HSTP149181A	HSTP149181C	1.810	46.0	1.496	38.0	1.000	25.4	50
HSTP165196A	HSTP165196C	1.968	50.0	1.653	42.0	1.000	25.4	25
HSTP177208A	HSTP177208C	2.086	53.0	1.770	45.0	1.000	25.4	25
HSTP189220A	HSTP189220C	2.203	56.0	1.890	48.0	1.000	25.4	25
HSTP196248A	HSTP196248C	2.480	63.0	1.968	50.0	1.000	25.4	25
HSTP212252A	HSTP212252C	2.520	64.0	2.125	54.0	1.000	25.4	25
HSTP228267A	HSTP228267C	2.677	68.0	2.283	58.0	1.000	25.4	25
HSTP244295A	HSTP244295C	2.953	75.0	2.440	62.0	1.377	35.0	25
HSTP295354A	HSTP295354D	3.543	90.0	2.953	75.0	1.535	39.0	25
HSTP326405A	HSTP326405C	4.055	103.0	3.267	83.0	1.535	39.0	20
HSTP354500A	HSTP354500C	5.000	127.0	3.543	90.0	1.968	50.0	10

PROTETOR INTERNO PARA ALTA TEMPERATURA



Série PIPR

Protetores Internos para Primeira e Última Rosca

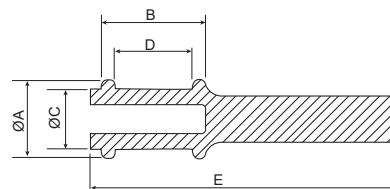


Especificações:

- Material: Silicone
- Temperatura de aplicação: 315°C
- Dureza: 60 ± 5 shore
- Cor: Vide tabela

Características:

- Projetado para proteger porcas de solda para diversas medidas métricas
- Mascara o chanfro e protege ambos os flanges, a primeira e a última rosca de contaminações
- Não desencaixa com a pressão do ar
- Os itens podem ser reutilizáveis
- Aplicações: revestimento em pó, e-coating, galvanização e anodização



Código	Cor	Rosca	A		B		C		D		E		Qty./Caixa
			Pol	mm	Pol	mm	Pol	mm	Pol	mm	Pol	mm	
1426321	Preto	M5	0.273	6.9	0.369	9.4	0.160	4.1	0.245	6.2	1.657	42.1	500
1426323	Verde	M6	0.307	7.8	0.404	10.3	0.197	5.0	0.265	6.7	1.164	29.6	500
1426325	Vermelho	M8	0.374	9.5	0.455	11.6	0.264	6.7	0.315	8.0	1.218	30.9	500
1426327	Verde	M10	0.445	11.3	0.494	12.5	0.335	8.5	0.354	9.0	1.254	31.9	500
1426329	Roxo	M12	0.512	13.0	0.597	15.2	0.406	10.3	0.457	11.6	1.612	40.9	250
1426331	Branco	M16	0.685	17.4	0.690	17.5	0.535	13.6	0.550	14.0	1.880	47.8	100
1426333	Azul	M20	0.827	21.0	0.850	21.6	0.669	17.0	0.709	18.0	2.162	54.9	100

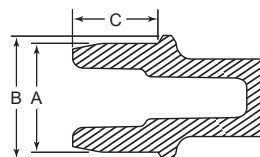
Série SPFT

Protetores de Primeira Rosca



Especificações:

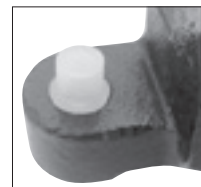
- Material:
 - Silicone natural
Temperatura de aplicação: 316°C
 - EPDM preto
Temperatura de aplicação: 218°C
- Dureza: 55 ± 5 shore
- Cor: Vide tabela



Veja o Guia para Seleção de Produtos nas páginas 81 e 82.

Características:

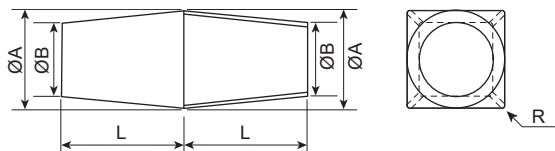
- Protege a primeira rosca de roscas fêmeas padrão
- Puxador ergonômico permite fácil aplicação e remoção
- Silicone: excelente material que pode ser usado múltiplas vezes (devido à categoria alta temperatura)
- EPDM: material mais econômico com leve redução de resistência ao calor, mas resistência química superior. Também reutilizável
- Aplicação: pintura a pó, pintura eletrostática, anodização e metalização



Código	Para Rosca		A		B		C		Qty./Caixa		
	Silicone (Natural)	EPDM (Preto)	UNC	M	Pol	mm	Pol	mm			
SPFT1/4A	SPFT1/4B	1/4-20	—	—	0.218	5.5	0.260	6.6	0.200	5.1	500
SPFT5/16A	SPFT5/16B	5/16-18	—	—	0.278	7.1	0.320	8.1	0.200	5.1	500
SPFT3/8A	SPFT3/8B	3/8-16	—	—	0.340	8.6	0.420	10.7	0.260	6.6	250
SPFT7/16A	SPFT7/16B	7/16-14	—	—	0.392	10.0	0.440	11.2	0.350	8.9	250
SPFT1/2A	SPFT1/2B	1/2-13	—	—	0.451	11.5	0.510	13.0	0.350	8.9	250
SPFTM6A	SPFTM6B	—	M6	—	0.208	5.3	0.248	6.3	0.197	5.0	500
SPFTM8A	SPFTM8B	—	M8	—	0.283	7.2	0.331	8.4	0.197	5.0	500
SPFTM10A	SPFTM10B	—	M10	—	0.358	9.1	0.409	10.4	0.276	7.0	250
SPFTM12A	SPFTM12B	—	M12	—	0.426	10.8	0.489	12.4	0.346	8.8	250
SPFTM16A	SPFTM16B	—	M16	—	0.570	14.5	0.670	17.0	0.450	11.4	100
SPFTM20A	SPFTM20B	—	M20	—	0.724	18.4	0.811	20.6	0.512	13.0	100

**PROTETOR INTERNO PARA ALTA TEMPERATURA****Série PDA****Protetores de Dupla Aplicação****Especificações:**

- Material: Silicone
- Temperatura de aplicação: 315°C
- Dureza: 60 ± 5 shore
- Cor: Vide tabela

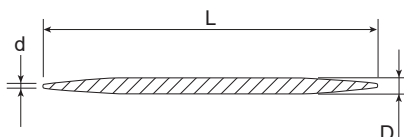
**Características:**

- Projetado para proteger furos quadrados, roscados e sem rosca
- Mascara os furos e permite acabamento
- Cônico permite que seja utilizado em diversos diâmetros e medidas
- Os itens podem ser reutilizáveis
- Aplicações: revestimento em pó, e-coating, galvanização e anodização

Código	Cor	A		B		L		R		Qtd./Caixa
		Pol	mm	Pol	mm	Pol	mm	Pol	mm	
1426335	Azul	0.500	12.7	0.375	9.5	0.625	15.9	0.02	0.5	250
1426337	Verde	0.625	15.9	0.500	12.7	0.750	19.1	0.02	0.5	100
1426339	Preto	0.750	19.1	0.625	15.9	0.750	19.1	0.03	0.8	100
1426341	Vermelho	1.000	25.4	0.875	22.2	1.000	25.4	0.04	1.0	50

Série FMP**Protetores Filetes****Especificações:**

- Material: Silicone
- Temperatura de aplicação: 315°C
- Dureza: 60 ± 5 shore
- Cor: Natural

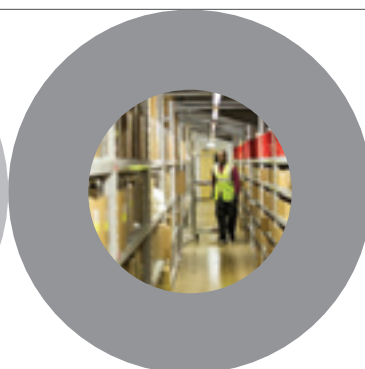
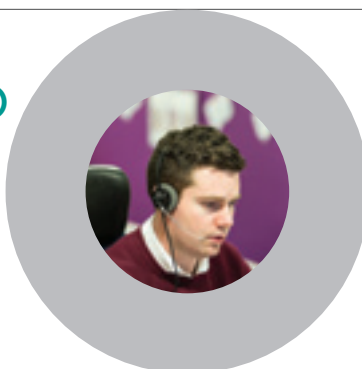
**Características:**

- Ideal para cobrir pequenos furos
- Capaz de fornecer uma vedação à prova de vazamentos
- Os itens podem ser reutilizáveis
- Aplicações: revestimento em pó, e-coating, galvanização e anodização

Código	D		d		L		Qtd./Caixa
	Pol	mm	Pol	mm	Pol	mm	
1426357	0.079	2.0	0.022	0.6	1.330	33.8	1000
1426359	0.080	2.0	0.023	0.6	2.080	52.8	1000
1426361	0.083	2.1	0.031	0.8	1.930	49.0	1000
1426363	0.100	2.5	0.031	0.8	2.080	52.8	1000
1426365	0.125	3.2	0.023	0.6	2.000	50.8	1000

Vamos ajudar a encontrar o **PRODUTO IDEAL** com facilidade!

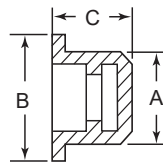
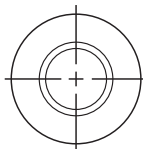
Precisa de ajuda?
Ligue para a Essentra
(19) 3847-8888



MASCARAMENTO PARA ALTA TEMPERATURA
PROTETOR INTERNO PARA ALTA TEMPERATURA



Série FT
 Protetores de Borracha

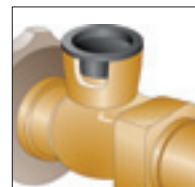


Especificações:

- Material: TPR
- Temperatura de aplicação: 95°C
- Cor: preto

Características:

- Alta resistência a rasgos
- Ideal para aplicações em roscas
- TPR é recomendada quando há necessidade de resistência a ácido



Código	A		B		C		Qtd./Caixa
	Pol	mm	Pol	mm	Pol	mm	
18071B	0.125	3.20	0.276	7.00	0.354	9.00	10000
12049B	0.197	5.00	0.433	11.00	0.471	11.99	10000
12050B	0.236	5.99	0.472	11.99	0.471	11.99	10000
12051B	0.275	6.99	0.511	12.98	0.471	11.99	10000
12052B	0.315	8.00	0.551	14.00	0.471	11.99	10000
12053B	0.354	8.99	0.580	14.99	0.471	11.99	10000
12054B	0.393	9.98	0.629	15.98	0.471	11.99	10000
12055B	0.433	11.00	0.669	16.99	0.471	11.99	10000
12056B	0.472	11.99	0.787	19.99	0.471	11.99	8000
12057B	0.511	12.98	0.826	20.98	0.551	14.00	8000
12058B	0.551	14.00	0.866	22.00	0.551	14.00	6000
12059B	0.580	14.99	0.905	22.99	0.571	14.50	6000
12060B	0.630	16.00	0.945	24.00	0.551	14.00	6000
FLP17A	0.669	17.00	1.063	27.00	0.531	13.50	4000
12062B	0.709	18.01	1.102	27.99	0.551	14.00	4000
12063B	0.748	19.00	1.142	29.01	0.551	14.00	4000
12064B	0.787	19.99	1.181	30.00	0.551	14.00	4000
12065B	0.827	21.01	1.220	30.99	0.551	14.00	3000
FLP21A	0.879	22.33	1.260	32.00	0.551	14.00	2500
12067B	0.906	23.01	1.299	32.99	0.630	16.00	3000
12068B	0.945	24.00	1.339	34.01	0.630	16.00	2500
12069B	0.984	24.99	1.378	35.00	0.630	16.00	2000
12070B	1.024	26.01	1.417	35.99	0.630	16.00	2000
12071B	1.063	27.00	1.457	37.01	0.630	16.00	2000
12072B	1.102	27.99	1.496	38.00	0.630	16.00	2000
12073B	1.142	29.01	1.535	38.99	0.630	16.00	1300
FLP30A	1.190	30.23	1.400	35.56	0.630	16.00	1500
12501B	1.575	40.01	1.969	50.01	0.866	22.00	700
12502B	1.850	46.99	2.244	57.00	0.866	22.00	500



VISITE NOSSO **WEBSITE**

- ▶ Solicite amostras grátis
- ▶ Encontre nossos produtos com facilidade

Condições de vendas estão disponíveis em nosso website:

www.essentracomponents.com.br

**FITAS PARA MASCARAMENTO****Série MTK**
Fitas de Poliimida

Especificações:

- Material: Filme de poliimida 1 Mil com adesivo de silicone 1,5 Mil
- Temperatura de aplicação: 260°C
- Cor: Âmbar



Características:

- Excelente resistência ao calor e a solventes, resistência dielétrica (6,5kV) e altamente adaptável
- Remoção limpa após o uso
- Aplicações: processos de alta temperatura, pintura a pó, solda branca e isolamento elétrico placas de circuito

Código	Largura do Rolo		Comprimento do Rolo m	Qtd./Caixa
	Pol	mm		
MTK0102A	1/4	6.4	32.9	1
MTK0103A	3/8	9.5	32.9	1
MTK0105A	1/2	12.7	32.9	1
MTK0107A	3/4	19.1	32.9	1
MTK0110A	1	25.4	32.9	1
MTK0115A	1 - 1/2	38.1	32.9	1
MTK0120A	2	50.8	32.9	1
MTK0130A	3	76.2	32.9	1
MTK0140A	4	101.6	32.9	1

Série MTP
Fitas de Poliéster Verde

Especificações:

- Material: Filme de poliéster 2 Mil com adesivo de silicone 1,5 Mil
- Temperatura de aplicação: 204°C
- Cor: Verde



Características:

- Excelente resistência ao calor e a solventes
- Não encolhe
- Sem resíduo
- Remoção limpa após o uso
- Aplicações: Pintura a pó, E-Coating, metalização e anodização

Código	Largura do Rolo		Comprimento do Rolo m	Qtd./Caixa
	Pol	mm		
MTP0202A	1/4	6.4	65.8	1
MTP0203A	3/8	9.5	65.8	1
MTP0205A	1/2	12.7	65.8	1
MTP0206A	5/8	15.9	65.8	1
MTP0207A	3/4	19.1	65.8	1
MTP0208A	7/8	22.2	65.8	1
MTP0210A	1	25.4	65.8	1
MTP0215A	1 - 1/2	38.1	65.8	1
MTP0220A	2	50.8	65.8	1
MTP0230A	3	76.2	65.8	1
MTP0240A	4	101.6	65.8	1
MTP0250A	5	127.0	65.8	1
MTP0260A	6	152.4	65.8	1

Série MTHC
Fitas Crepe de Alta Temperatura

Especificações:

- Material: Fita crepe 7.3 Mil com adesivo de borracha de alta temperatura
- Temperatura de aplicação: 163°C
- Cor: Castanho



Características:

- Fita grossa de fácil aplicação
- Remoção facilitada quando quente, mas também pode ser removida fria
- Aplicações: pinturas de baixa temperatura e pintura a pó

Código	Largura do Rolo		Comprimento do Rolo m	Qtd./Caixa
	Pol	mm		
MTHC0025A	1/4	6.4	54.9	1
MTHC0037A	3/8	9.5	54.9	1
MTHC0050A	1/2	12.7	54.9	1
MTHC0062A	5/8	12.7	54.9	1
MTHC0075A	3/4	19.1	54.9	1
MTHC0087A	7/8	22.2	54.9	1
MTHC0100A	1	25.4	54.9	1
MTHC0150A	1 - 1/2	38.1	54.9	1
MTHC0200A	2	50.8	54.9	1
MTHC0250A	2 - 1/2	63.5	54.9	1
MTHC0300A	3	76.2	54.9	1
MTHC0400A	4	101.6	54.9	1
MTHC0500A	5	127.0	54.9	1
MTHC0600A	6	152.4	54.9	1

Série MTGC
Fitas de Fibra de Vidro

Especificações:

- Material: Fibra de vidro trançada (5.0 mil) com adesivo de silicone (2.0 mil)
- Temperatura de aplicação: 260°C
- Cor: Branco



Características:

- Fácil remoção sem desfiar
- Excelente resistência a abrasão, chama e solvente
- Recomendado para pinturas grossas e curas em alta temperatura
- Excelente para superfícies irregulares e cantos
- Aplicações: pintura a pó, jateamento e curas em alta temperatura

Código	Largura do Rolo		Comprimento do Rolo m	Qtd./Caixa
	Pol	mm		
MTGC0025A	1/4"	6.4	32.9	1
MTGC0037A	3/8"	9.5	32.9	1
MTGC0050A	1/2"	12.7	32.9	1
MTGC0062A	5/8"	12.7	32.9	1
MTGC0075A	3/4"	19.1	32.9	1
MTGC0087A	7/8"	22.2	32.9	1
MTGC0100A	1"	25.4	32.9	1
MTGC0150A	1-1/2"	38.1	32.9	1
MTGC0200A	2"	50.8	32.9	1
MTGC0300A	3"	76.2	32.9	1
MTGC0400A	4"	101.6	32.9	1

DISCOS PARA MASCARAMENTO



Série MTPD

Discos de Poliéster Verde

Especificações:

- Material: Filme de poliéster 2 Mil com adesivo de silicone 1,4 Mil
- Temperatura de aplicação: 204°C
- Cor: Verde

Características:

- Excelente resistência ao calor e a solventes
- Produto padrão industrial
- Não encolhe
- Parte de trás do rolo bipartida para fácil remoção dos discos
- Remoção limpa após o uso sem resíduos
- Aplicações: pintura a pó, pintura eletrostática, metalização e anodização



Código	Diâmetro dos Discos		Discos por Rolo	
	Pol	mm		
MTPD020187A	0.187	3/16	4.75	5000
MTPD020250A	0.250	1/4	6.35	5000
MTPD020312A	0.312	5/16	7.92	5000
MTPD020375A	0.375	3/8	9.53	5000
MTPD020406A	0.406	13/32	10.31	5000
MTPD020437A	0.437	7/16	11.10	5000
MTPD020500A	0.500	1/2	12.70	2500
MTPD020562A	0.562	9/16	14.27	2500
MTPD020625A	0.625	5/8	15.88	2000
MTPD020687A	0.687	11/16	17.45	2000
MTPD020750A	0.750	3/4	19.05	2000
MTPD020781A	0.781	25/32	19.84	4000
MTPD020787A	0.787	—	20.00	4000
MTPD020812B	0.812	13/16	20.63	1000
MTPD020875A	0.875	7/8	22.23	2000
MTPD020937A	0.937	15/16	23.80	2000
MTPD021000A	1.000	1	25.40	500
MTPD021062A	1.062	1 - 1/16	26.95	2000
MTPD021125A	1.125	1 - 1/8	28.58	1000
MTPD021188A	1.188	1 - 3/16	30.18	1000
MTPD021250A	1.250	1 - 1/4	31.75	1000

Código	Diâmetro dos Discos		Discos por Rolo	
	Pol	mm		
MTPD021312A	1.312	1 - 5/16	33.32	1000
MTPD021375A	1.375	1 - 3/8	34.93	1000
MTPD021500A	1.500	1 - 1/2	38.10	1000
MTPD021562A	1.562	1 - 9/16	39.67	1000
MTPD021625A	1.625	1 - 5/8	41.28	1000
MTPD021750A	1.750	1 - 3/4	44.45	1000
MTPD021875A	1.875	1 - 7/8	47.63	1000
MTPD022000A	2.000	2	50.80	500
MTPD022125A	2.125	2 - 1/8	53.98	500
MTPD022250A	2.250	2 - 1/4	57.15	500
MTPD022375A	2.375	2 - 3/8	60.33	500
MTPD022500A	2.500	2 - 1/2	63.50	500
MTPD022750A	2.750	2 - 3/4	69.85	500
MTPD023000A	3.000	3	76.20	500
MTPD023250A	3.250	3 - 1/4	82.55	500
MTPD023500A	3.500	3 - 1/2	88.90	500
MTPD023625A	3.625	3 - 5/8	92.08	500
MTPD023750A	3.750	3 - 3/4	95.25	100
MTPD024000A	4.000	4	101.60	250
MTPD025000A	5.000	5	127.00	250
MTPD026000A	6.000	6	152.40	250

Série MTHCD

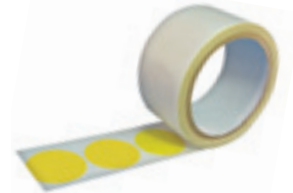
Discos Crepe de Alta Temperatura

Especificações:

- Material: Fita crepe 7.3 Mil com adesivo de borracha de alta temperatura
- Temperatura de aplicação: 163°C
- Cor: Castanho

Características:

- Disco de fácil aplicação
- Remoção facilitada quando quente, mas também pode ser removida fria
- Aplicações: pinturas de baixa temperatura e pintura a pó



Código	Diâmetro dos Discos		Discos por Rolo	
	Pol	mm		
MTHCD0250A	0.250	1/4	6.35	5000
MTHCD0375A	0.375	3/8	9.53	5000
MTHCD0500A	0.500	1/2	12.70	5000
MTHCD0625A	0.625	5/8	15.88	5000
MTHCD0750A	0.750	3/4	19.05	4000
MTHCD0875A	0.875	7/8	22.23	2000
MTHCD1000A	1.000	1	25.40	2000
MTHCD1125A	1.125	1 - 1/8	28.58	2000

Código	Diâmetro dos Discos		Discos por Rolo	
	Pol	mm		
MTHCD1250A	1.250	1 - 1/4	31.75	2000
MTHCD1375A	1.375	1 - 3/8	34.93	2000
MTHCD1500A	1.500	1 - 1/2	38.10	2000
MTHCD1625A	1.625	1 - 5/8	41.28	1000
MTHCD1750A	1.750	1 - 3/4	44.45	1000
MTHCD1875A	1.875	1 - 7/8	47.63	1000
MTHCD2000A	2.000	2	50.80	500

Série MTKD

Discos de Poliimida

Especificações:

- Material: Filme de poliimida 1 Mil com adesivo de silicone 1,5 Mil
- Temperatura de aplicação: 260°C
- Cor: Âmbar

Características:

- Excelente resistência ao calor e a solventes, resistência dielétrica (6,5kV) e altamente adaptável
- Remoção limpa após o uso
- Aplicações: processos de alta temperatura, pintura a pó, solda branca e isolamento elétrico de placas de circuito



Código	Diâmetro dos Discos		Discos por Rolo	
	Pol	mm		
MTKD010187A	0.187	3/16	4.75	5000
MTKD010250A	0.250	1/4	6.35	5000
MTKD010312A	0.312	5/16	7.92	5000
MTKD010375A	0.375	3/8	9.53	5000
MTKD010437A	0.437	7/16	11.10	5000
MTKD010500A	0.500	1/2	12.70	2500
MTKD010562A	0.562	9/16	14.27	2500
MTKD010625A	0.625	5/8	15.88	2000
MTKD010687A	0.687	11/16	17.45	2000
MTKD010750A	0.750	3/4	19.05	2000
MTKD010875A	0.875	7/8	22.23	2000
MTKD011000A	1.000	1	25.40	2000

Código	Diâmetro dos Discos		Discos por Rolo	
	Pol	mm		
MTKD011125A	1.125	1 - 1/8	28.58	1000
MTKD011188A	1.188	1 - 3/16	30.18	1000
MTKD011250A	1.250	1 - 1/4	31.75	1000
MTKD011375A	1.375	1 - 3/8	34.93	1000
MTKD011500A	1.500	1 - 1/2	38.10	1000
MTKD011625A	1.625	1 - 5/8	41.28	1000
MTKD011750A	1.750	1 - 3/4	44.45	1000
MTKD011875A	1.875	1 - 7/8	47.63	1000
MTKD012000A	2.000	2	50.80	500
MTKD012500A	2.500	2 - 1/2	63.50	500
MTKD013000A	3.000	3	76.20	500
MTKD014000A	4.000	4	101.60	250

**GANCHOS DE METAL****Séries HV, HS & HC**
Ganchos V, S & C

Série HV



Série HS



Série HC

Especificações:

- Material: Aço estirado

Características:

- Os ganchos HV se mantêm no formato por mais tempo
- Os ganchos HC e HS são ideais para peças mais largas ou várias peças com espessuras variadas

Série HC		Série HS		Série HV		Comprimento		Espessura do Metal		Capacidade (Aproximada) kgs
Código	Qtd./Caixa	Código	Qtd./Caixa	Código	Qtd./Caixa	Pol	mm	Pol	mm	
—	—	—	—	HV2044A	3000	2	50.8	0.044	1.1	1.8
HC2062A	3000	HS2062A	3000	HV2062A	3000	2	50.8	0.062	1.6	3.6
HC2076A	3000	HS2076A	3000	HV2076A	3000	2	50.8	0.076	1.9	9.1
HC3044A	3000	HS3044A	3000	—	—	3	76.2	0.044	1.1	1.8
HC3062A	3000	HS3062A	3000	HV3062A	3000	3	76.2	0.062	1.6	3.6
HC3076A	2000	HS3076A	2000	HV3076A	2000	3	76.2	0.076	1.9	9.1
HC4044A	2000	HS4044A	2000	HV4044A	2000	4	101.6	0.044	1.1	1.8
HC4062A	2000	HS4062A	2000	HV4062A	2000	4	101.6	0.062	1.6	3.6
HC4076A	1000	HS4076A	1000	HV4076A	1000	4	101.6	0.076	1.9	9.1
HC4120A	2000	HS4120A	2000	HV4120A	2000	4	101.6	0.120	3.0	18.1
HC4180A	500	HS4180A	500	HV4180A	1000	4	101.6	0.180	4.6	36.3
—	—	—	—	HV6044A	1000	6	152.4	0.044	1.1	1.8
HC6062A	1000	HS6062A	1000	HV6062A	1000	6	152.4	0.062	1.6	3.6
HC6076A	1000	HS6076A	1000	HV6076A	1000	6	152.4	0.076	1.9	9.1
HC6120A	1000	HS6120A	1000	HV6120A	1000	6	152.4	0.120	3.0	18.1
HC6180A	500	HS6180A	500	HV6180A	500	6	152.4	0.180	4.6	36.3
HC8076A	1500	HS8076A	1000	HV8076A	500	8	203.2	0.076	1.9	9.1
HC8120A	500	HS8120A	500	HV8120A	500	8	203.2	0.120	3.0	18.1
HC8180A	250	HS8180A	250	HV8180A	250	8	203.2	0.180	4.6	36.3
HC10076A	500	HS10076A	500	HV10076A	500	10	254.0	0.076	1.9	9.1
—	—	HS10120A	500	HV10120A	500	10	254.0	0.120	3.0	18.1
HC10180A	250	HS10180A	250	HV10180A	250	10	254.0	0.180	4.6	36.3
HC12076A	500	HS12076A	500	HV12076A	500	12	304.8	0.076	1.9	9.1
—	—	HS12120A	500	HV12120A	500	12	304.8	0.120	3.0	18.1
HC12180A	250	HS12180A	250	HV12180A	250	12	304.8	0.180	4.6	36.3
HC15076A	500	—	—	HV15076A	500	15	381.0	0.076	1.9	9.1
—	—	HS15120A	500	HV15120A	500	15	381.0	0.120	3.0	18.1
—	—	—	—	HV18076A	500	18	457.2	0.076	1.9	9.1
—	—	—	—	HV18120A	250	18	457.2	0.120	3.0	18.1
HC24120A	250	—	—	—	—	24	609.6	0.120	3.0	18.1
—	—	HS24180A	250	—	—	24	609.6	0.180	4.6	36.3

Séries HCV, HVSQ & HV90°**Ganchos CV, V90° & V Barra Quadrada**

Série HCV



Série HV-90°



Série HVSQ

Especificações:

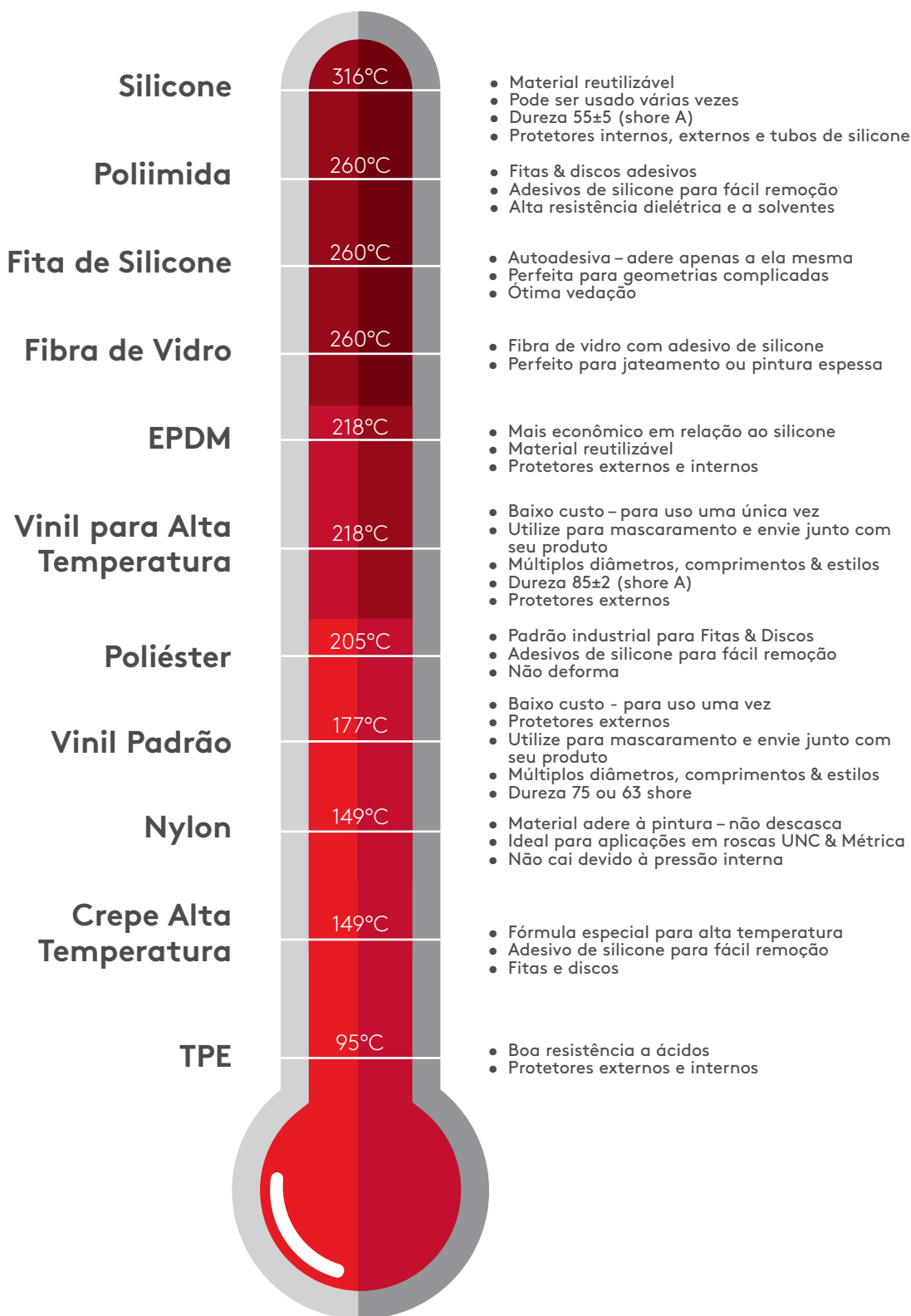
- Material: Aço estirado

Características:

- Os ganchos HCV são ideais para peças mais largas ou várias peças com espessuras variadas
- Os ganchos HVSQ são fabricados com barra quadrada para peças pesadas
- Os ganchos HV90 são utilizados para cargas pesadas e uso repetido

Série HCV		Série HV-90		Série HVSQ		Comprimento		Espessura do Metal		Capacidade (Aproximada) kgs
Código	Qtd./Caixa	Código	Qtd./Caixa	Código	Qtd./Caixa	Pol	mm	Pol	mm	
HCV4120A	2000	HV904120A	2000	—	—	4	101.6	0.120	3.0	18.1
HCV4180A	500	HV904180A	500	—	—	4	101.6	0.180	4.6	36.3
—	—	—	—	HVSQ4250A	250	4	101.6	0.250	6.4	100.0
HCV6076A	1000	—	—	—	—	6	152.4	0.076	1.9	9.1
HCV6120A	1000	HV906120A	1000	—	—	6	152.4	0.120	3.0	18.1
HCV6180A	500	HV906180A	500	—	—	6	152.4	0.120	3.0	18.1
HCV8180A	250	HV908180A	250	—	—	8	203.2	0.180	4.6	36.3
—	—	—	—	HVSQ8250A	250	8	203.2	0.250	6.4	100.0
HCV10120A	1000	HV9010120A	500	—	—	10	254.0	0.120	3.0	18.1
HCV10180A	500	HV9010180A	500	—	—	10	254.0	0.180	4.6	36.3
HCV12076A	500	—	—	—	—	12	304.8	0.076	1.9	9.1
HCV12120A	500	HV9012120A	500	—	—	12	304.8	0.120	3.0	18.1
HCV12180A	500	HV9012180A	250	—	—	12	304.8	0.180	4.6	36.3
HCV15076A	500	—	—	—	—	15	381.0	0.076	1.9	9.1
HCV15120A	500	HV9015120A	500	—	—	15	381.0	0.120	3.0	18.1
—	—	—	—	HVSQ16250A	125	16	406.4	0.250	6.4	100.0
—	—	HV9018120A	250	—	—	18	457.2	0.120	3.0	18.1
HCV18180A	250	—	—	—	—	18	457.2	0.180	4.6	36.3
—	—	—	—	HVSQ24250A	125	24	609.6	0.250	6.4	100.0

OPÇÕES DE MATERIAIS PARA MASCARAMENTO



Essa tabela é um guia para aplicações típicas dos produtos para mascaramento. Devido ao grande número de variáveis em cada processo, alguns produtos podem não ser adequados para as aplicações indicadas aqui e sempre recomendamos o teste de amostras.

Os produtos de silicone e EPDM podem ser utilizados em temperaturas acima do indicado em algumas aplicações. Os dados contidos nessa tabela são apenas para referência. A Essentra se reserva o direito de mudar essas informações sem aviso. Favor consulte-nos para maiores informações.



GUIA PARA SELEÇÃO DE PRODUTOS

Seleção de Material de acordo com o Processo

A tabela é um guia para aplicações típicas de protetores para alta temperatura. Devido ao grande número de variáveis em cada processo, alguns produtos podem não funcionar na aplicação de acordo com o mostrado abaixo. Recomendamos a solicitação de amostras para testes.

*Produtos em silicone & EPDM podem ser usados em temperaturas mais altas em algumas aplicações.

Material	Pintura a Pó	Pintura Eletrostática	Anodização	Metalização	Pintura Líquida	Jateamento	Placas de Circuito
Silicone*	X	X	X	X	X	X	
Poliimida	X	X	X	X	X		X
Fita de Silicone	X	X	X	X	X		
Lã de Vidro	X	X			X	X	
EPDM*	X	X	X	X	X	X	
Vinil Alta Temperatura	X	X	X	X	X		
Poliéster	X	X	X	X	X		
Crepe Alta Temperatura	X				X		

Caps para Pinos e Parafusos



Protetores Retos
Silicone & EPDM
Página 65



Protetores de Vinil
para Alta
Temperatura Página
63-64



Protetores de Vinil
com Puxador
Página 66

Sua Aplicação			Protetores Retos			
Pino Sem Rosca (Pol)	Rosca Externa		Silicone 600°F (315°C)	EPDM 425°F (218°C)	Protetores de Vinil para Alta Temperatura 425°F (218°C)	Protetores de Vinil 425°F (218°C)
	UNC	Metric				
—	2 - 56	M2	SC007010A	SC007010B	—	—
3/32	3 - 48	—	SC009307A	SC009307B	DM0093-1/2B	—
—	4 - 40	—	SC010010A	SC010010C	—	—
—	5 - 40	M3	SC010907A	SC010907C	DM0110-1/2	—
1/8	6 - 32	—	SC012510A	SC012510C	DM0125-1/2D	—
—	—	M4	SC014810A	SC014810C	DM0148-1/2B	—
5/32	8 - 32	M4	SC015610A	SC015610C	DM0156-1/2E	—
—	10 - 24	—	SC017210A	SC017210B	DM0172-1/2D	—
3/16	12 - 24	M5	SC018710A	SC018710B	DM0187-1/2C	DMPC0180-1/2B
—	—	—	SC022310A	SC022310B	DM0224-1/2B	—
—	1/4	M6	SC023410A	SC023410C	DM0234-1/2D	—
1/4	—	—	SC025010A	SC025010C	DM0250-1D	DMPC0240-1C
9/32	5/16	—	SC028110A	SC028110B	DM0281-1C	—
—	—	M8	SC029510A	SC029510B	DM0304-1C	—
5/16	—	—	SC031210A	SC031210C	DM0313-1F	DMPC0302-1D
—	3/8	—	SC035515A	SC035515B	DM0360-1/2C	—
3/8	—	M10	SC037510A	SC037510B	DM0375-1/2C	DMPC0365-1G
13/32	7/16	—	SC040610A	SC040610B	DM0406-1E	DMPC0396-1D
7/16	—	—	SC043710A	SC043710B	DM0437-1/2J	DMPC0427-1G
—	—	M12	SC045615A	SC045615B	DM0460-1/2B	—
—	1/2	—	SC048015A	SC048015B	DM0490-1B	—
1/2	—	—	SC050015A	SC050015C	DM0500-1D	DMPC0490-1F
—	9/16	M14	SC053515A	SC053515B	DM0531-1C	—
9/16	—	M15	SC056215A	SC056215B	DM0562-1D	DMPC0552-1C
—	5/8	—	SC060015A	SC060015C	DM0600-1B	—
5/8	—	M17	SC062515A	SC062515B	DM0625-1F	DMPC0625-1E
11/16	—	—	SC068715A	SC068715B	DM0687-1D	DMPC0687-1E
—	3/4	M19	SC073015A	SC073015B	DM0750-1F	DMPC0740-1D
3/4	—	—	SC075015A	SC075015B	DM0750-1F	DMPC0740-1D
13/16	—	—	SC081215A	SC081215B	DM0812-1D	DMPC0812-1C
7/8	—	—	SC087515A	SC087515B	DM0875-1D	DMPC0865-1B
15/16	—	M24	SC093715A	SC093715B	DM0937-1J	DMPC0937-1B
—	1	—	SC097015A	SC097015B	DM0985-1B	—
1	—	M27	SC100015A	SC100015B	DM1000-1E	DMPC0990-1B
1 - 1/16	—	—	SC106215A	SC106215B	DM1062-1D	DMPC1060-1D
1 - 1/8	—	M30	SC112515A	SC112515B	DM1125-1D	DMPC1125-1B
1 - 3/16	—	—	SC118715A	SC118715B	DM1187-1B	—
1 - 1/4	1 - 1/4	M33	SC125015A	SC125015B	DM1250-1D	DMPC1230-1B
1 - 5/16	—	—	—	—	DM1312-1B	—
1 - 3/8	—	—	—	—	DM1375-1D	—
1 - 7/16	—	—	—	—	DM1437-1B	DMPC1437-1B
1 - 1/2	1 - 1/2	M39	SC150017A	SC150017B	DM1500-1C	DMPC1500-1B
1 - 5/8	—	—	SC162520A	SC162520B	DM1625-1H	DMPC1605-1B
1 - 11/16	—	—	—	—	DM1687-1B	—
1 - 3/4	1 - 3/4	—	SC175020A	SC175020B	DM1750-1D	—
1 - 13/16	—	—	—	—	DM1812-1B	—
1 - 7/8	—	—	SC187520A	SC187520B	DM1875-1D	—
1 - 15/16	—	—	—	—	DM1937-1B	—
2	2	—	SC200020A	SC200020B	DM2000-1B	—

GUIA PARA SELEÇÃO DE PRODUTOS



Seleção de Plug para Furo Roscado



Protetores Cônicos Silicone & EPDM
Página 69



Protetores Cônicos sem Flange Silicone & EPDM
Página 70



Protetores Cônicos Flexíveis Silicone & EPDM
Página 73

Sua Aplicação			Protetores Cônicos		Protetores Cônicos sem Flange		Protetores Cônicos Flexíveis	
Pol	Decimal	mm	Silicone 600°F (315°C)	EPDM 425°F (218°C)	Silicone 600°F (315°C)	EPDM 425°F (218°C)	Silicone 600°F (315°C)	EPDM 425°F (218°C)
1/8	0.125	3.17	STP004019-11A	STP004019-11B	—	—	SCON250130A	SCON250130B
3/16	0.187	4.75	STP004019-11A	STP004019-11B	SFP157236A	SFP157236B	SCON250130A	SCON250130B
1/4	0.250	6.35	STP018034A	STP018034D	SFP236315A	SFP236315D	SCON250130A	SCON250130B
5/16	0.312	7.92	STP018034A	STP018034D	SFP236315A	SFP236315D	SCON316216A	SCON316216B
3/8	0.375	9.53	STP025043A	STP025043C	SFP315394A	SFP315394C	SCON394197A	SCON394197B
7/16	0.437	11.10	STP035047A	STP025043C	SFP394472A	SFP394472C	SCON551315A	SCON551315C
1/2	0.500	12.70	STP039059A	STP039059B	SFP472551A	SFP472551B	SCON551315A	SCON551315C
9/16	0.562	14.27	STP039059A	STP039059B	SFP551630A	SFP551630C	SCON689453A	SCON689453C
5/8	0.625	15.88	STP051067A	STP051067E	SFP415641A	SFP415641B	SCON689453A	SCON689453C
11/16	0.687	17.45	STP055075A	STP055075D	SFP630709A	SFP630709C	SCON689453A	SCON689453C
3/4	0.750	19.05	STP062078A	STP062078D	SFP709787A	SFP709787C	SCON767532A	SCON767532B
13/16	0.812	20.62	STP071094A	STP071094C	SFP787886A	SFP787886B	SCON819583A	SCON819583C
7/8	0.875	22.23	STP071094A	STP071094C	SFP787886A	SFP787886B	—	—
15/16	0.937	23.80	STP075094A	STP075094C	SFP886945A	SFP886945C	—	—
1	1.000	25.40	STP090106A	STP090106C	SFP9541024A	SFP9541024B	—	—
1-1/16	1.062	26.97	STP094110A	STP094110C	SFP8681094A	SFP8681094B	—	—
1-1/8	1.125	28.58	STP102126A	STP102126B	SFP10001125A	SFP10001125B	—	—
1-3/16	1.187	30.15	STP102126A	STP102126B	SFP11251250A	SFP11251250B	—	—
1-1/4	1.250	31.75	STP106134A	STP106134B	SFP10941320A	SFP10941320B	—	—
1-5/16	1.312	33.32	STP106134A	STP106134B	SFP10941320A	SFP10941320B	—	—
1-3/8	1.375	34.93	STP118145A	H	SFP13201547A	SFP13201547B	—	—
1-7/16	1.437	36.50	STP118145A	H	SFP13201547A	SFP13201547B	—	—
1-1/2	1.500	38.10	STP122153A	H	SFP13201547A	SFP13201547B	—	—
1-9/16	1.562	39.67	STP130161A	H	SFP15471774A	SFP15471774B	—	—
1-5/8	1.625	41.28	STP141169A	H	SFP15471774A	SFP15471774B	—	—
1-11/16	1.687	42.85	STP145177A	H	SFP15471774A	SFP15471774B	—	—
1-3/4	1.750	44.45	STP149181A	H	SFP15471774A	SFP15471774B	—	—
1-13/16	1.812	46.02	STP165196A	H	SFP15471774A	SFP15471774B	—	—
1-7/8	1.875	47.63	STP165196A	H	SFP17742000A	SFP17742000B	—	—
1-15/16	1.937	49.20	STP177208A	H	SFP17742000A	SFP17742000B	—	—
2	2.000	50.80	STP177208A	H	SFP17742000A	SFP17742000B	—	—
2-1/4	2.250	57.15	STP196248A	H	—	—	—	—
2-1/2	2.500	63.50	STP228267A	H	—	—	—	—

Nota: H – Disponível versão do plug vazado. Veja a Série HSTP na página 74. Itens em silicone disponíveis em outras cores.

Plugs para Furos Roscados



Protetores de Primeira Rosca Silicone & EPDM
Página 74



Protetores Cônicos sem Flange Silicone & EPDM
Página 70



Protetores Cônicos Silicone & EPDM
Página 69

Sua Aplicação		Protetores de Primeira Rosca		Protetores Cônicos sem Flange		Protetores Cônicos	
UNC	Métrica	Silicone 600°F (315°C)	EPDM 425°F (218°C)	Silicone 600°F (315°C)	EPDM 425°F (218°C)	Silicone 600°F (315°C)	EPDM 425°F (218°C)
2 - 56	M2	—	—	—	—	STP003012A	STP003012B
8 - 32	—	—	—	—	—	STP006018-07A	STP006018-07C
10 - 24	M4	—	—	SFP157236A	SFP157236B	STP006020A	STP006020D
12 - 24	—	—	—	SFP157236A	SFP157236B	STP012025A	STP012025D
—	M6	SPFTM6A	SPFTM6B	SFP236315A	SFP236315D	STP012025-10A	STP012025-10C
1/4 - 20	—	SPFT1/4A	SPFT1/4B	SFP236315A	SFP236315D	STP012025-10A	STP012025-10C
5/16 - 18	—	SPFT5/16A	SPFT5/16B	SFP236315A	SFP236315D	STP012037-12A	STP012037-12B
—	M8	SPFTM8A	SPFTM8B	SFP315394A	SFP315394C	STP018034-10A	STP018034-10C
3/8 - 16	—	SPFT3/8A	SPFT3/8B	SFP315394A	SFP315394C	STP025037A	STP025037D
—	M10	SPFTM10A	SPFTM10B	SFP394472A	SFP394472C	STP025037A	STP025037D
7/16 - 14	—	SPFT7/16A	SPFT7/16B	SFP394472A	SFP394472C	STP025043A	STP025043C
—	M12	SPFTM12A	SPFTM12B	SFP472551A	SFP472551B	STP031050A	STP031050C
1/2 - 13	—	SPFT1/2A	SPFT1/2B	SFP472551A	SFP472551B	STP035047A	STP035047B
9/16 - 12	—	—	—	—	—	STP039059A	STP039059B
5/8 - 11	—	—	—	SFP551630A	SFP551630C	STP043062A	STP043062D
—	M16	SPFTM16A	SPFTM16B	SFP630709A	SFP630709C	STP043062A	STP043062D
3/4 - 10	—	—	—	SFP709787A	SFP709787C	STP055075A	STP055075D
—	M20	SPFTM20A	SPFTM20B	SFP787886A	SFP787886B	STP062078A	STP062078D
7/8 - 9	—	—	—	SFP787886A	SFP787886B	STP062094A	STP062094B
1 - 8	—	—	—	SFP9541024A	SFP9541024B	STP078102A	STP078102B
1 - 1/8 - 7	—	—	—	SFP11251250A	SFP11251250B	STP109118A	STP109118B